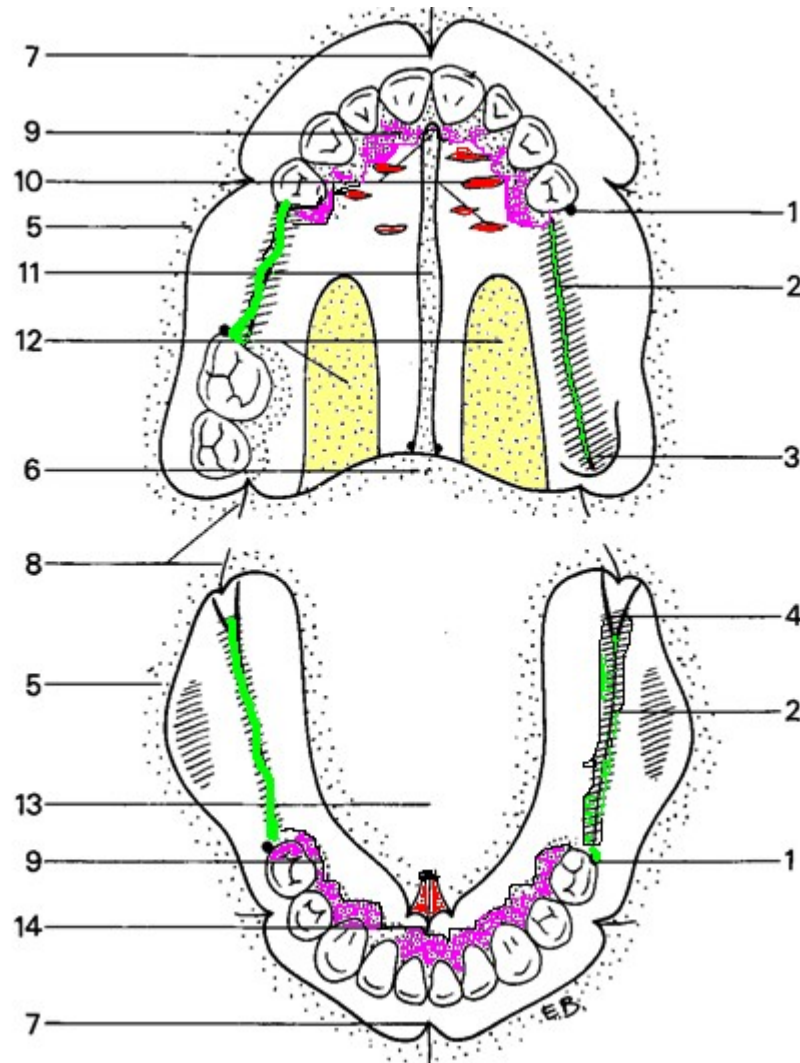


LES INDICES BIOLOGIQUE POUR PROTHESE PARTIELLE



INDICES POSITIFS

- 1 Point de contact
- 2 Ligne faitière des crêtes
- 3 Tubérosité maxillaire
- 4 Trigone rétro-molaire

INDICES NEGATIFS

- 5 Insertion musculaire
- 6 voile du palais
- 7 frein labial
- 8 ligament ptérygo-maxillaire
- 9 anneaux gingivaux
- 10 papilles palatines
- 11 raphé médian
- 12 zone neutre de Schroeder
- 13 masse lingual et planché buccal
- 14 frein lingual