

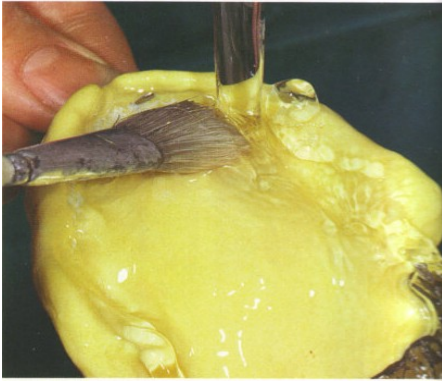
CONFECTION DU MAITRE MODELE A PARTIR DE L'EMPREINTE SECONDAIRE



LES TEMPS DE LABORATOIRE.

Les empreintes terminales constituent un temps opératoire très important dans l'élaboration d'une prothèse complète et la plus grande minutie doit être apportée à la réalisation des duplicata de ces modèles dépendra la réussite et le maintien de la prothèse sur sa surface d'appui dans le milieu buccal.

LES DIFFERENTS PHASE DE PREPARATION :



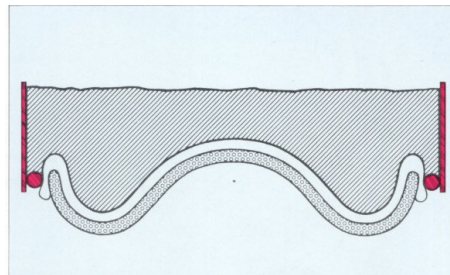
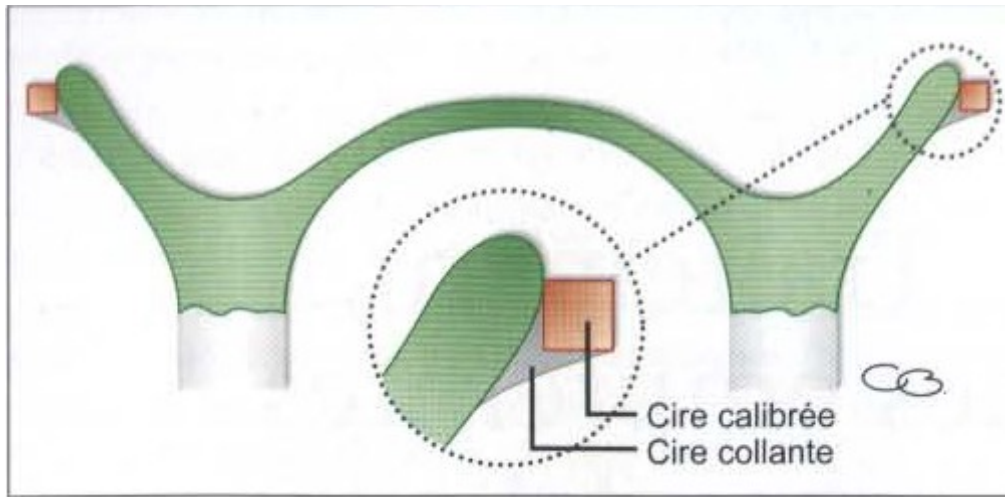
Attention: Toujours utiliser des gants

Et ensuite le placer dans un bain de désinfectant



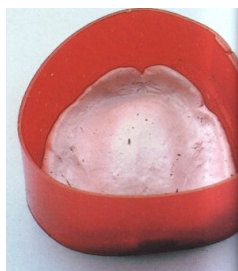
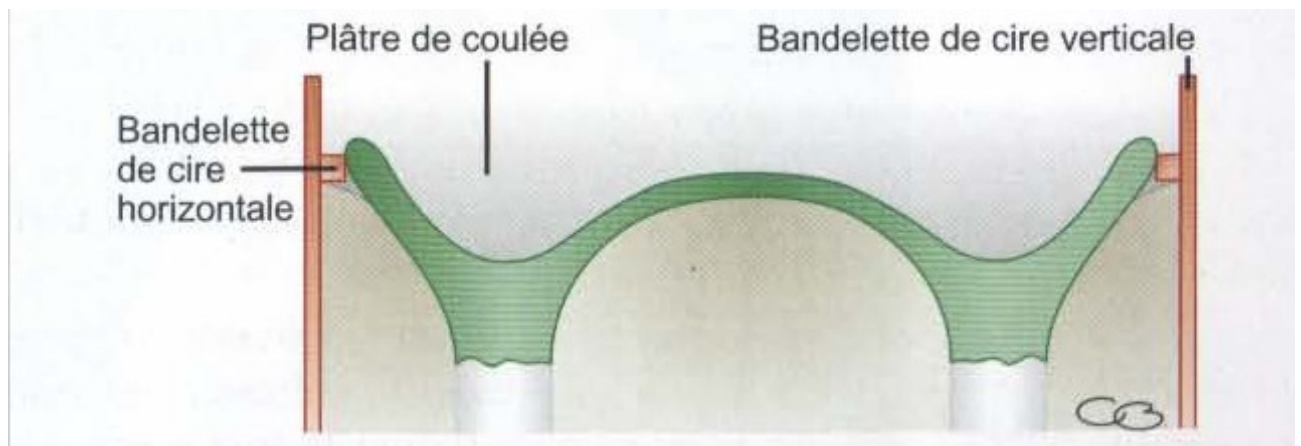
1. le boxage : la seule technique valable est l'application d'un bourrelet de cire molle sur toute la périphérie de l'empreinte, en suivant scrupuleusement le tracé indiqué par le praticien.

Son rôle : protégé la limite de l'empreinte (fond du vestibule) pour passage au taille plâtre
La maquette en cire pour l'occlusion ou pour le montage doit épouser fidèlement ce fond de vestibule afin de crée le joint périphérique pour la bonne tenu de la prothèse.



Le coffrage en cire est représenté en rouge et le P.E.I en pointillé

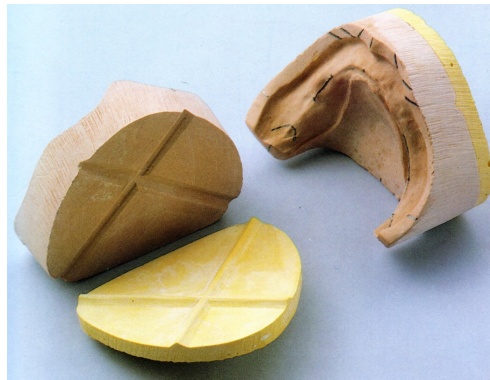
2. la coulée : il est recommandé d'utiliser un plâtre extra dur pour la coulée de l'empreinte terminale.





Les maitres modèles (modèle secondaire)

3. réalisation d'un *splits-cast* soit par les moules vendues dans le commerce soit naturellement, après durcissement du plâtre des modèles.



Le split-caste Il permet la séparation des modèles de l'articulateur pendant le montage des dents et pour la finition des fausses gencives, et enfin pour la polymérisation des maquettes avec les maitres modèles pour plus de précision mais en se gardant bien de récupérer les modèles après le démoulage sans cassure afin de les repositionner sur l'articulateur. Pour réglage de l'occlusion et les meulages sélectif pour l'occlusion dynamique.



Système split-caste avec aimant