

RELATIONS INTER-ARCADES

Inter cuspitation maximale : c'est la position dentaire dans laquelle les dents des deux arcades entretiennent un maximum de points de contact. Les surfaces d'appui et les surfaces guides vont s'articuler dans l'intercuspitation maximale. Ces surfaces occlusales sont convexes et entretiennent idéalement des contacts punctiformes.

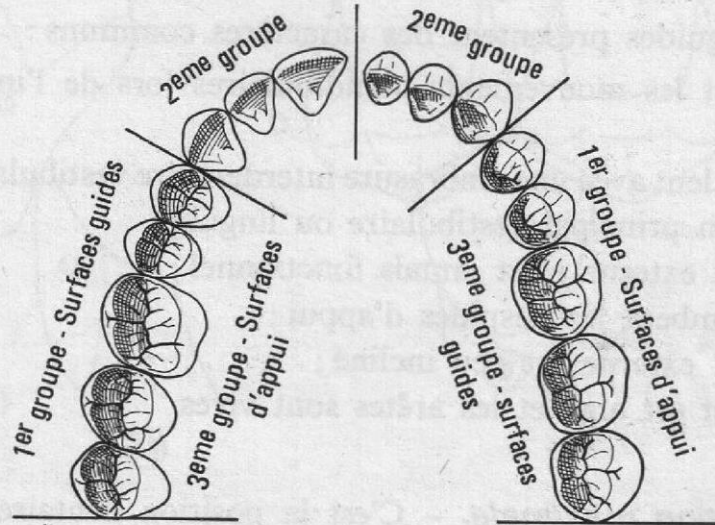


FIG. 149. – Classification des surfaces articulaires occlusales en surfaces d'appui et en surfaces guides (grisées).

Surfaces occlusales d'appui

Ce sont les surfaces occlusales qui maintiennent la dimension verticale d'occlusion au cours de l'intercuspitation maximale. On peut les classer en trois groupes :

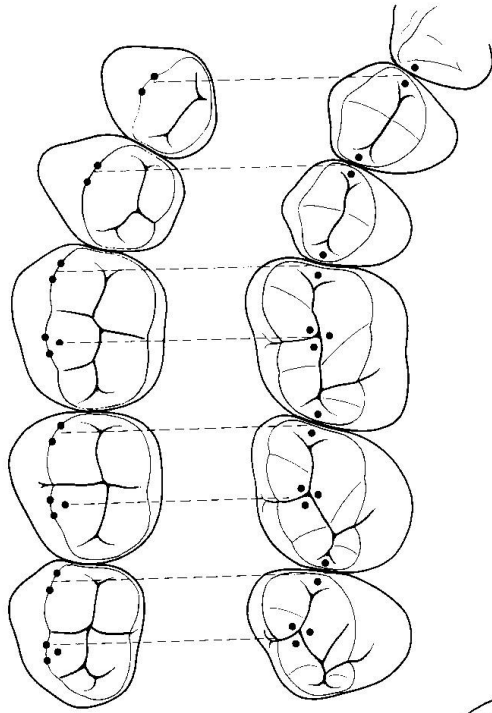
1^{er} groupe : les cuspides vestibulaires des prémolaires et molaires mandibulaires ;

2^e groupe : les bords libres des incisives mandibulaires et les cuspides des canines mandibulaires ;

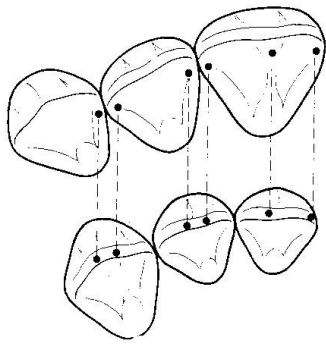
3^e groupe : les cuspides linguales maxillaires.

Les cuspides d'appui présentent des caractères communs :

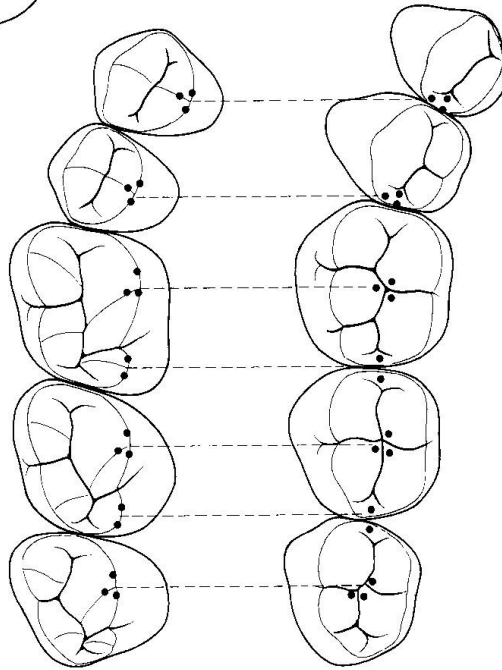
- elles maintiennent la dimension verticale d'occlusion ;
- elles s'articulent dans la gouttière mésio-distale antagoniste avec une fosse centrale ou marginale ou avec une surface marginale ;
- leur versant externe est fortement incliné ;
- leur face externe est fonctionnelle au cours des mouvements mandibulaires ;
- leur sommet est arrondi et les arêtes sont émoussées.



a) Surfaces d'appui du premier groupe.

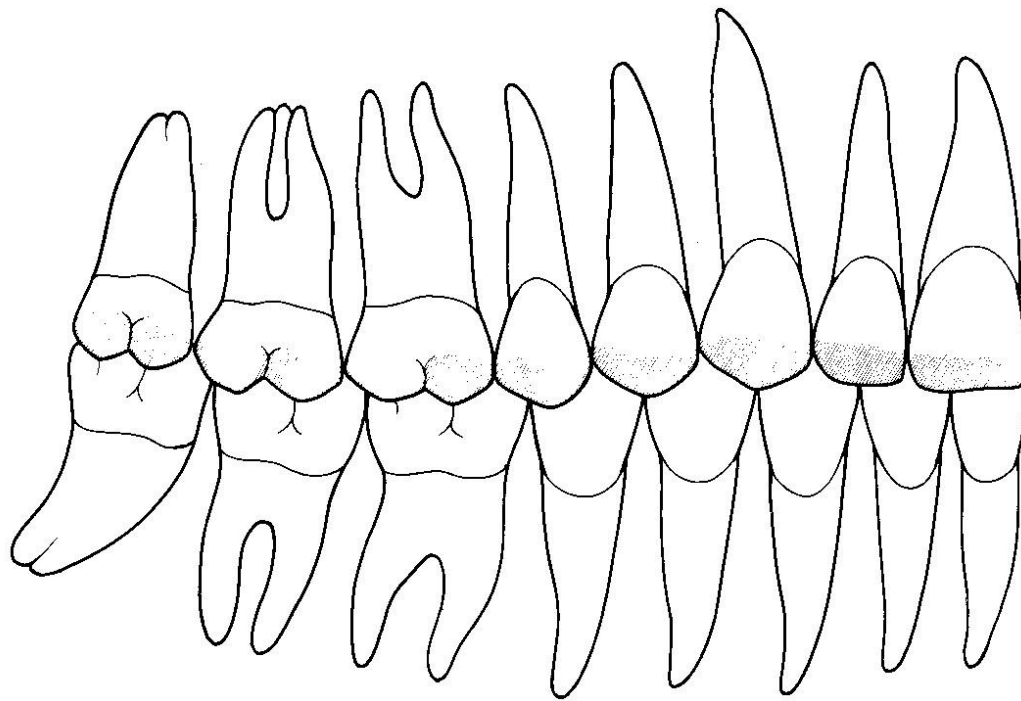


b) Surfaces d'appui du 2^e groupe.

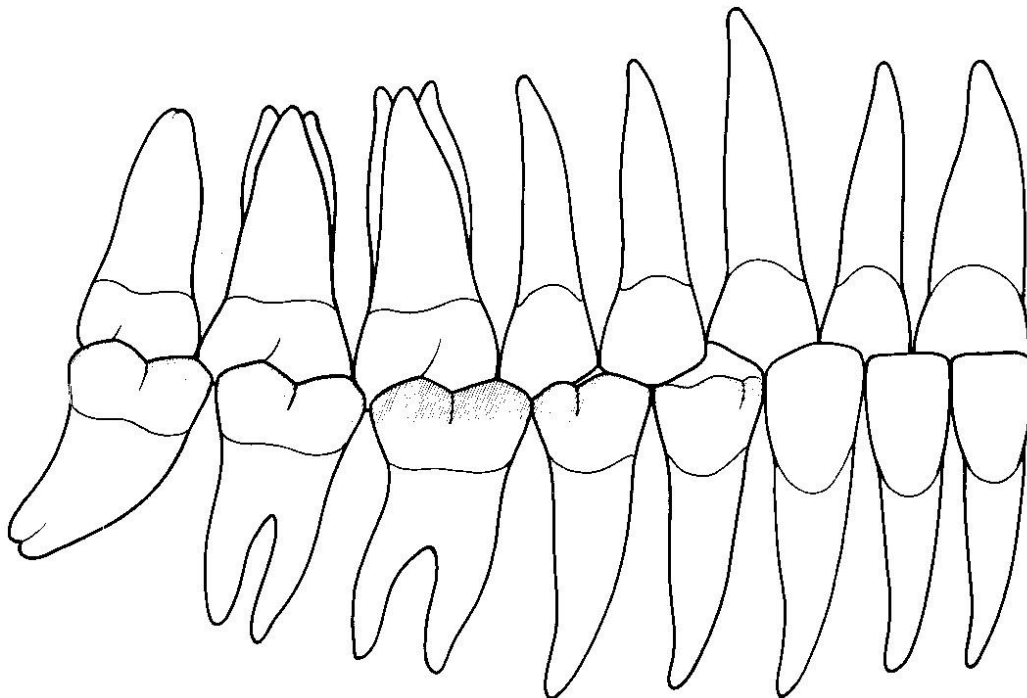


c) Surfaces d'appui du 3^e groupe.

Rapports d'occlusion des surfaces d'appui



a)



b)

FIG. 152. – *Rapports d'occlusion des surfaces guides.*

- a) En vue vestibulaire.
- b) En vue linguale.

1 Les cuspides primaires

- A la mandibule, sur la partie vestibulaire de la table occlusale - Au maxillaire, sur la partie palatine de la table occlusale.
- Rôle : broyage du bol alimentaire et détermine la DVO dimension vertical de l'occlusion

2 les cuspides secondaires

- A la mandibule, sur la partie linguale de a table occlusale
 - Au maxillaire sur la partie vestibulaire de la table occlusale
- fonction : - protection de la langue et des joues.

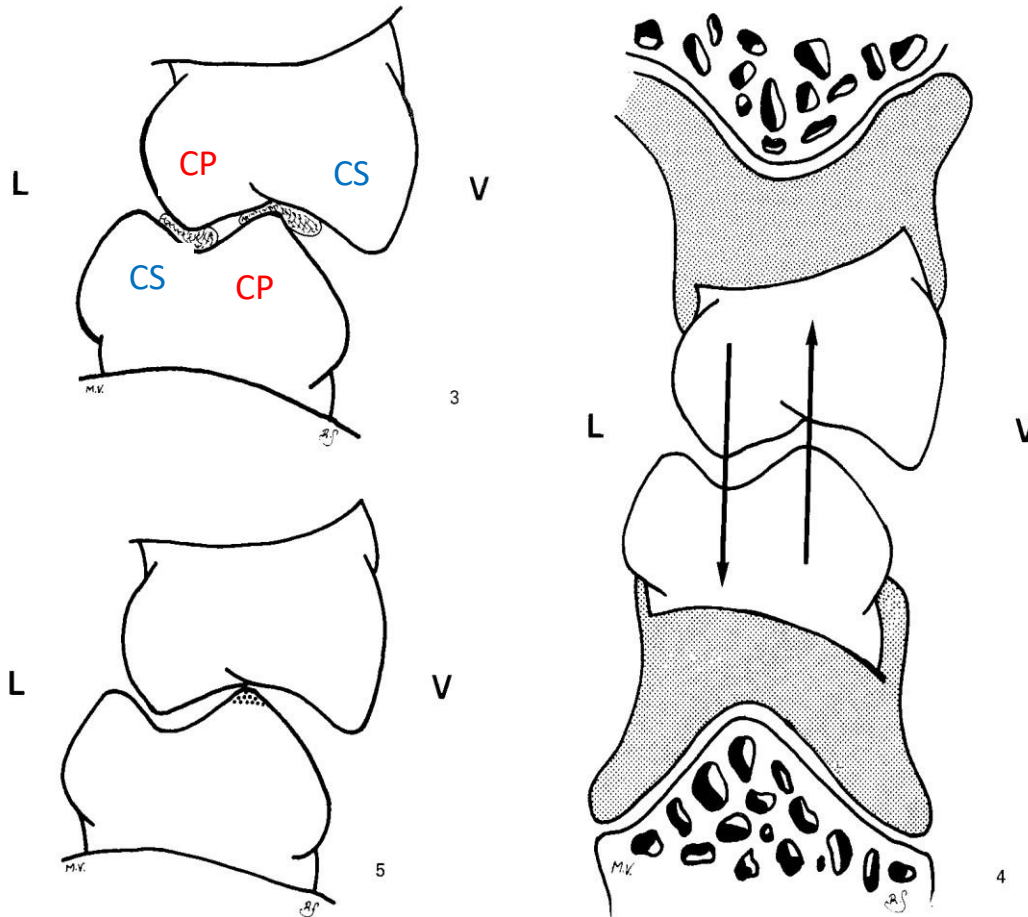


FIGURE 3. — Cuspides emboutisseuses écrasant un fragment alimentaire dans le fond d'une fosse triturante.
FIGURE 4. — Cuspides emboutisseuses avec ligne de force aboutissant vers le palais ou vers le plancher buccal.
FIGURE 5. — Cuspides emboutisseuses avec traces de surcharge.

CP : CUSPIDE PRIMAIRE

CS : CUSPIDE SECONDAIRE

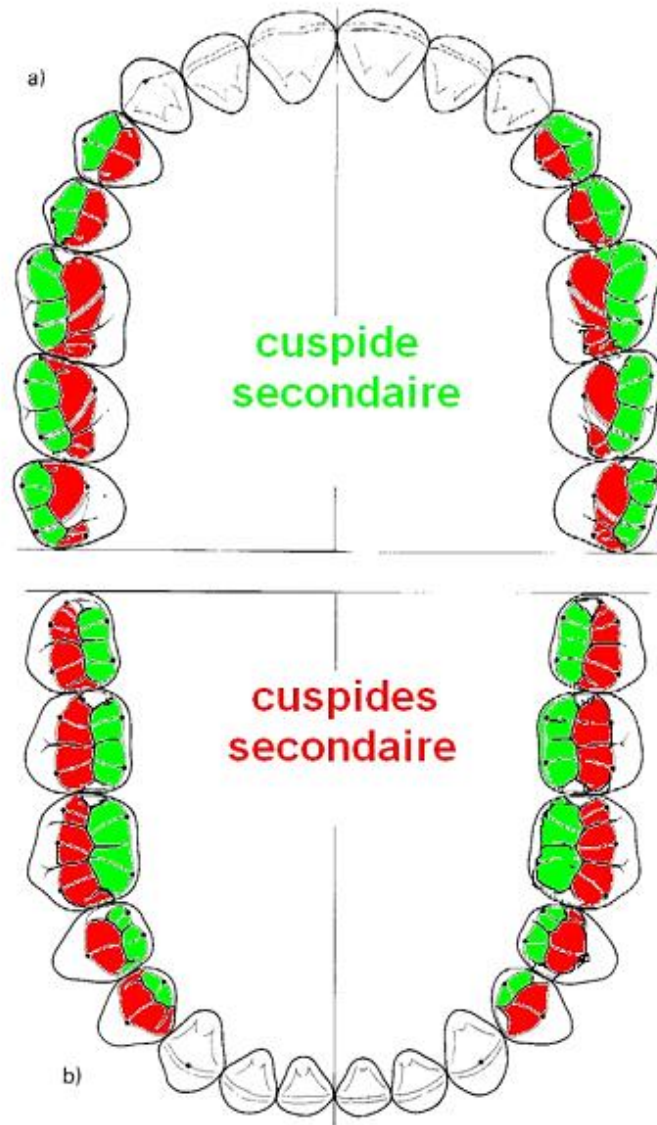


FIG. 137. – Les arcades dentaires en vue occlusale.

- a) Maxillaire.
- b) Mandibulaire.