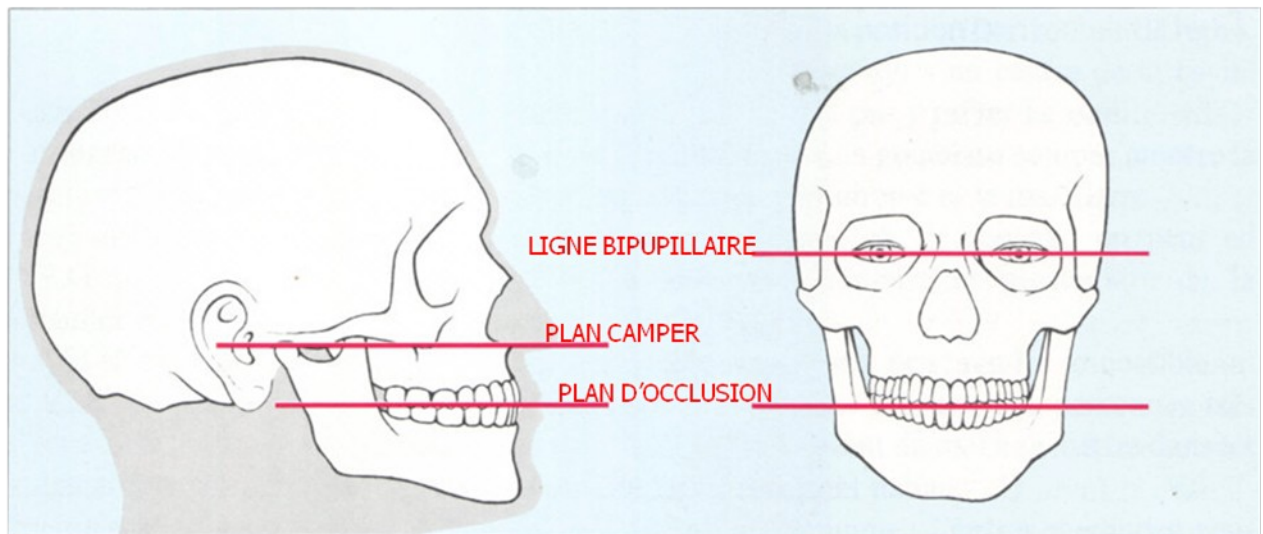


LE PLAN D'OCCLUSION



Le plan d'occlusion : le plan d'occlusion tracé sur les maquettes d'occlusion suit des principes généraux :

Sur le plan frontal : il s'établit parallèlement à la ligne bi pupillaire et rejoint la moitié ou le tiers supérieur du trigone.

Sur le plan sagittal : il est parallèle au plan camper.

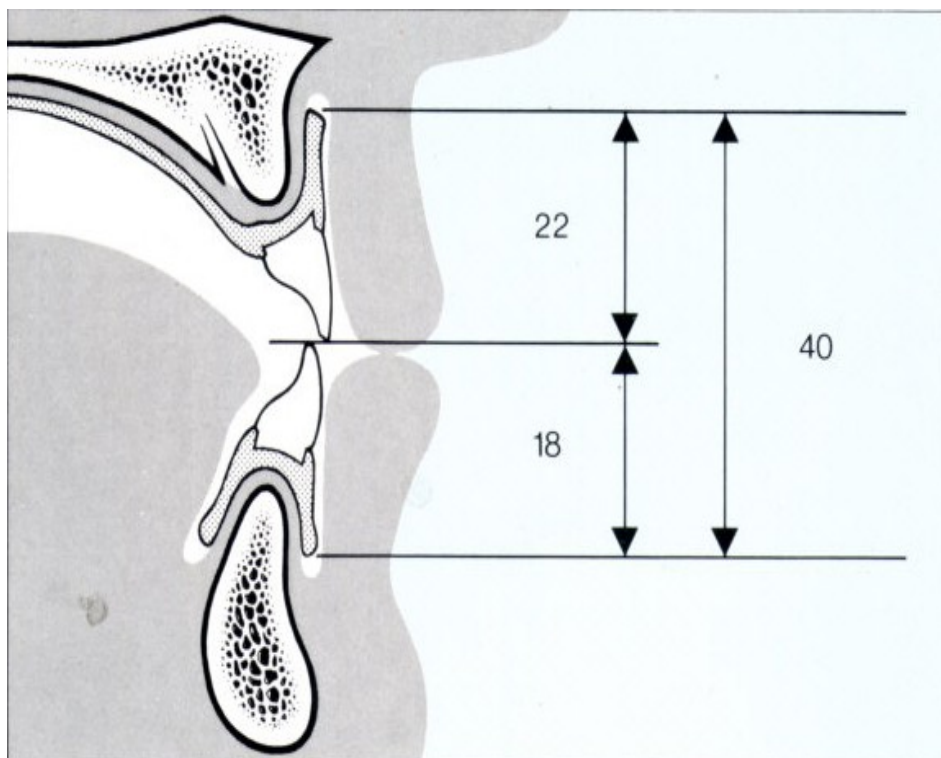
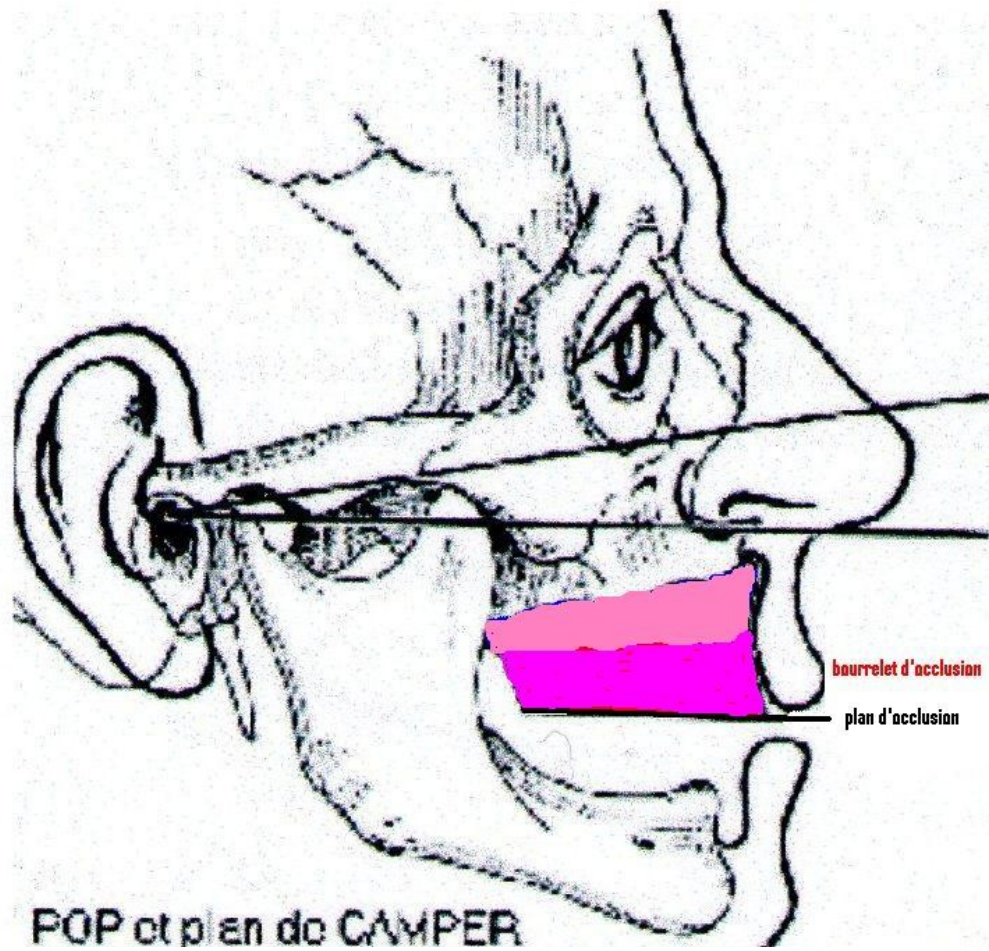
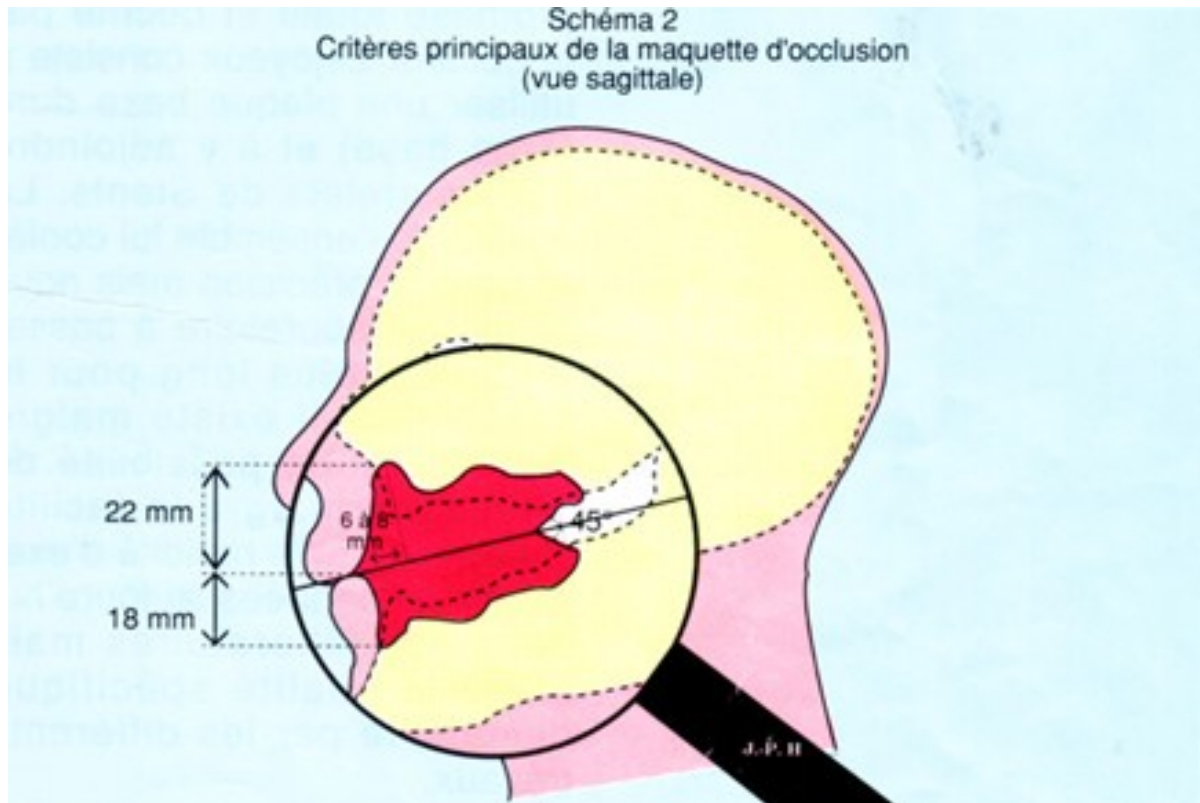


Schéma 2
Critères principaux de la maquette d'occlusion
(vue sagittale)



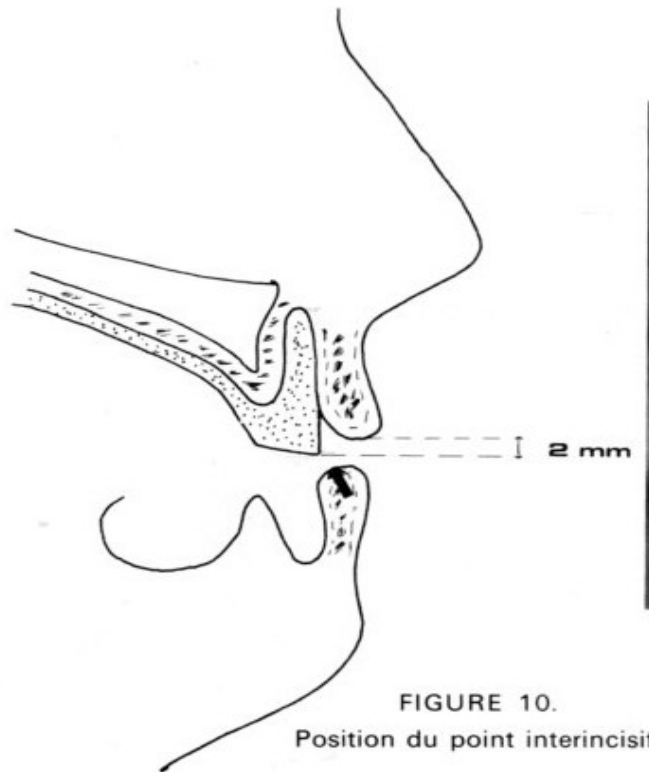


FIGURE 10.
Position du point interincisif

Certains tiennent compte des différentes résorptions des crêtes
(Centripète au maxillaire et centrifuge à la mandibule)

A partir de ce plan et selon la technique de montage, nous réalisons des courbes plus ou moins accentuées en fonction de la technique de montage choisie.

Le plan d'occlusion, tel qu'il est défini en prothèse complète, n'est pas à proprement parler un « plan » au sens géométrique du terme, puisqu'il présente trois courbures :

- Une courbure sagittale : la courbure de compensation ou courbe de « spee »
- Deux courbures frontales :
 1. l'une postérieure au niveau des prémolaires et des molaires ou courbe de « Wilson »
 2. l'autre antérieure qui est la courbure du bloc incisivo-canin.

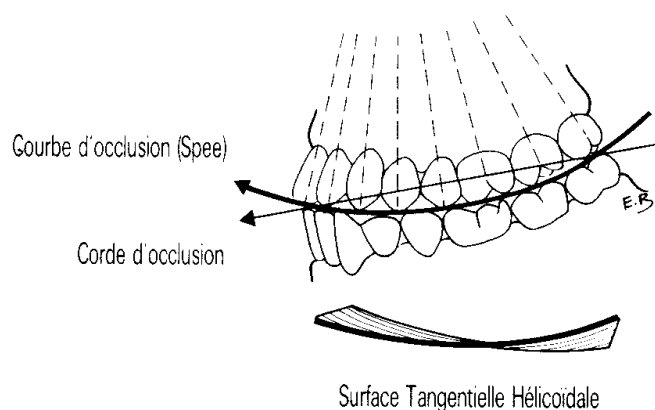


Fig. 45. — Courbe d'occlusion sagittale.