

LES DETERMINANTS DES MOUVEMENTS MANDIBULAIRES

Les deux condyles et les arcades dentaires antagonistes présentent une analogie avec les trois extrémités d'un tripode inversé suspendu à la base du crâne. Les déterminants des mouvements de ce tripode sont :

En arrière les articulations temporales mandibulaire droite et gauche (déterminants postérieurs)

En avant les surfaces occlusales de la denture (déterminantes antérieures) et orchestrant l'ensemble, le système neuro musculaire.

Le praticien n'a pas le contrôle des déterminants postérieurs ; il ne peut les modifier. Cependant, ils influencent les mouvements de la mandibule et les arcades dentaires et régissent les trajets que les condyles doivent emprunter lorsque la mandibule est animée par les muscles de la mastication. L'enregistrement et la reproduction de ces déplacements condyliens sont la base de l'utilisation des articulateurs.

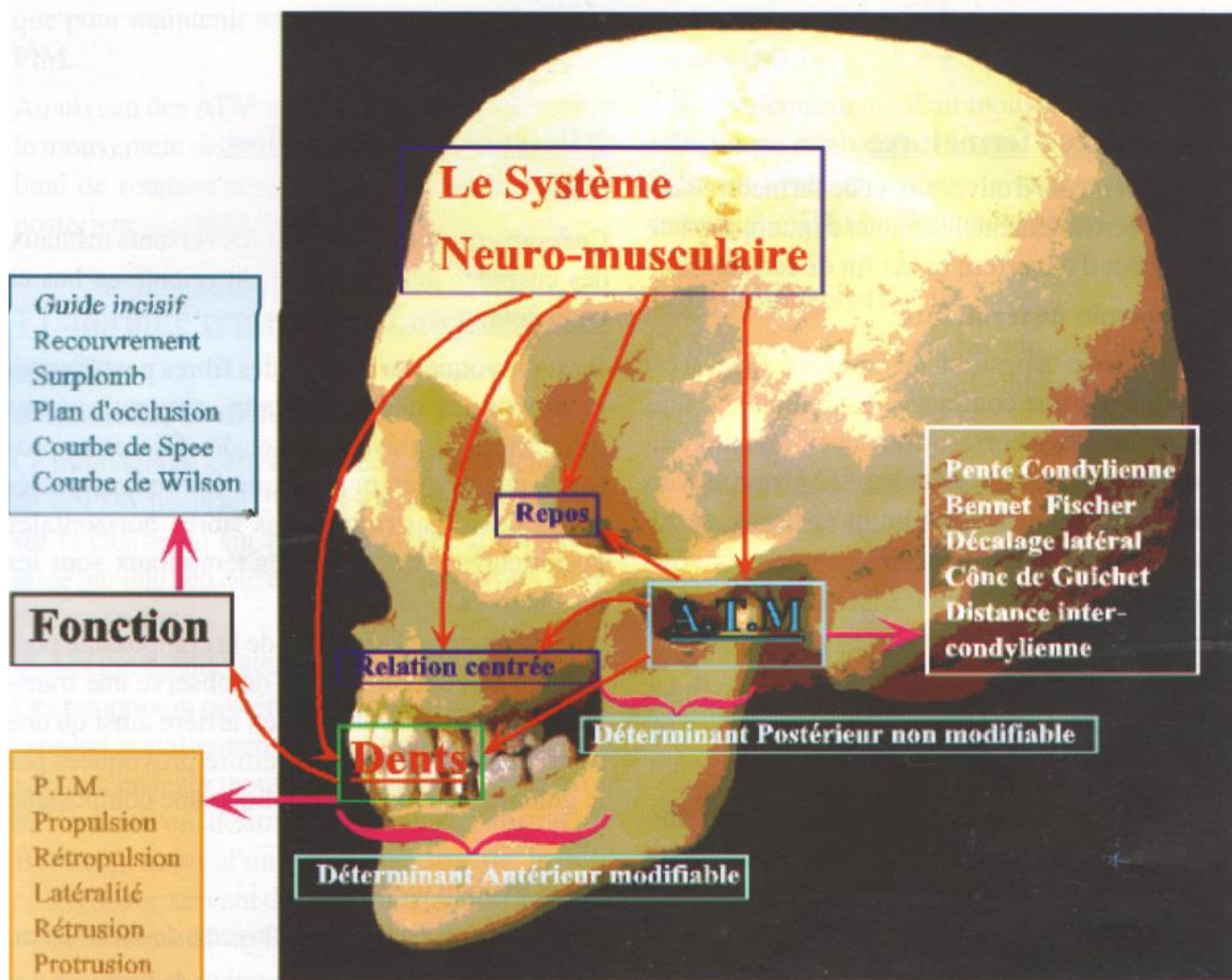
Les dents déterminantes antérieures, servent de guide à la mandibule de plusieurs façons. Les dents cuspidées servent de butées lors du mouvement de fermeture. Elles dirigent également l'arcade mandibulaire en inter-cuspidation maximale, laquelle peut correspondre ou pas avec la relation centrée. Les dents antérieures (de canine à canine) servent de guide à la mandibule au cours des diductions droite et gauche et la propulsion.

Le praticien a la maîtrise du déterminant dentaire grâce à l'orthodontie, le remodelage des surfaces occlusales par meulage sélectif.

Le praticien n'a qu'un contrôle indirect sur ce déterminant. Les interventions pratiquées sur la denture vont se répercuter au niveau de la réponse du système neuromusculaire.

L'un des objectifs de la dentisterie restauratrice est d'harmoniser la denture et l'articulation temporo-mandibulaire, pour aboutir à un minimum de contraintes au niveau des éléments dentaires et un minimum d'effort du système neuromusculaire pour effectuer les mouvements mandibulaires.

Les déterminants de l'occlusion



Les déterminants de l'appareil manducateur

1 Le déterminant neuro-physiologique:

- Les récepteurs
- Les centres nerveux
- Les réflexes

2 Le déterminant articulaire:

- L'articulation temporo-mandibulaire
- Le complexe capsulo-discal

3 Le déterminant musculaire:

- Les muscles masticateurs
- Les muscles sous et sus-hyoidiens
- Les muscles du cou et de la nuque

4 Le déterminant dentaire:

- L'organisation des arcades
- Les relations inter-arcades
- La morphologie occlusale.