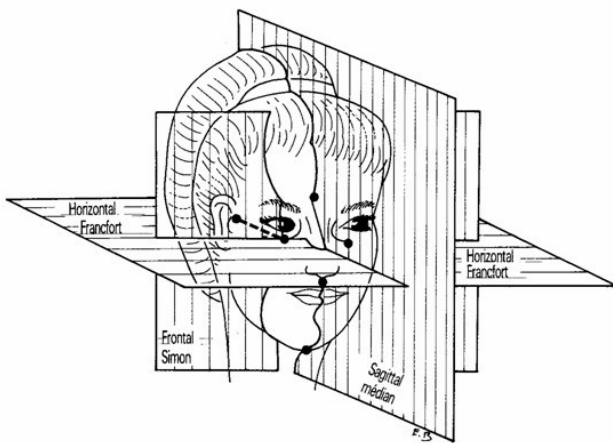


LES MOUVEMENTS MANDIBULAIRES

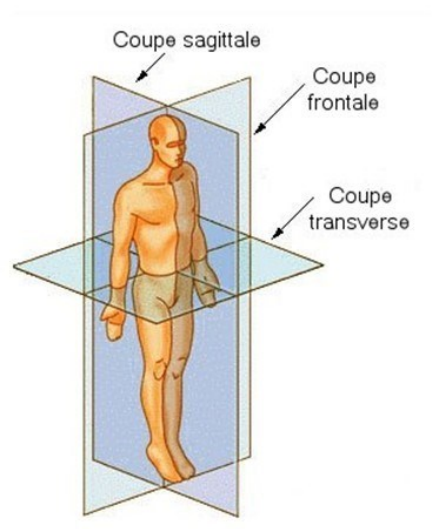
Mouvements fonctionnels de la mandibule :

Tous les mouvements normaux, propres à la mandibule pendant l'élocution, la mastication, le bâillement, la déglutition et les autres mouvements associés

Les mouvements mandibulaires peuvent être décomposés en une série de déplacements se produisant autour de trois axes.

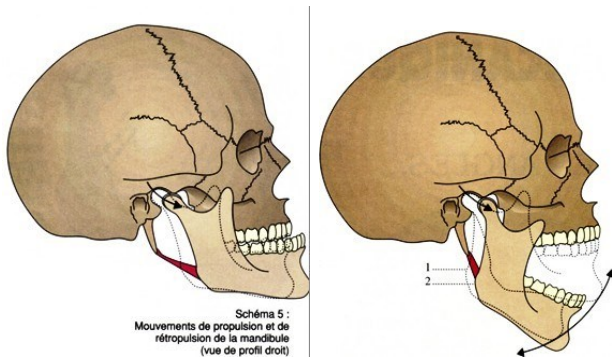
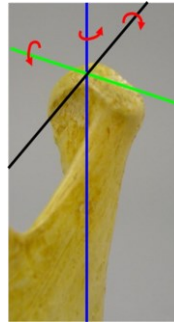


HORIZONTAL

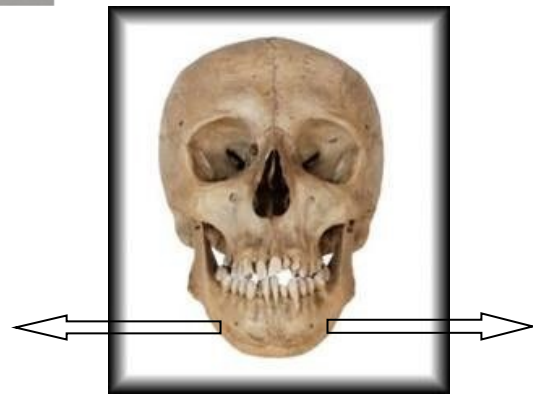


VERTICAL

SAGITTAL

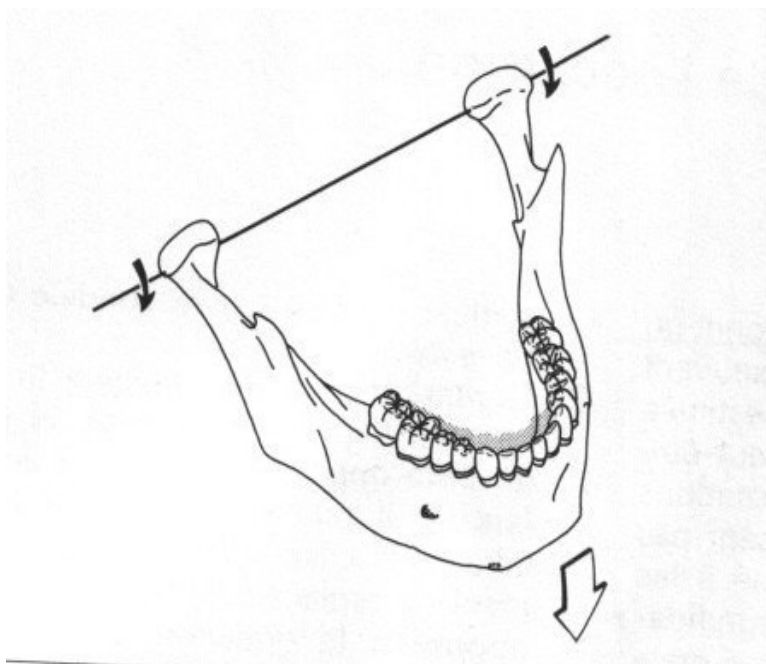


MOUVEMENT SAGITAUX
Propulsion et ouverture

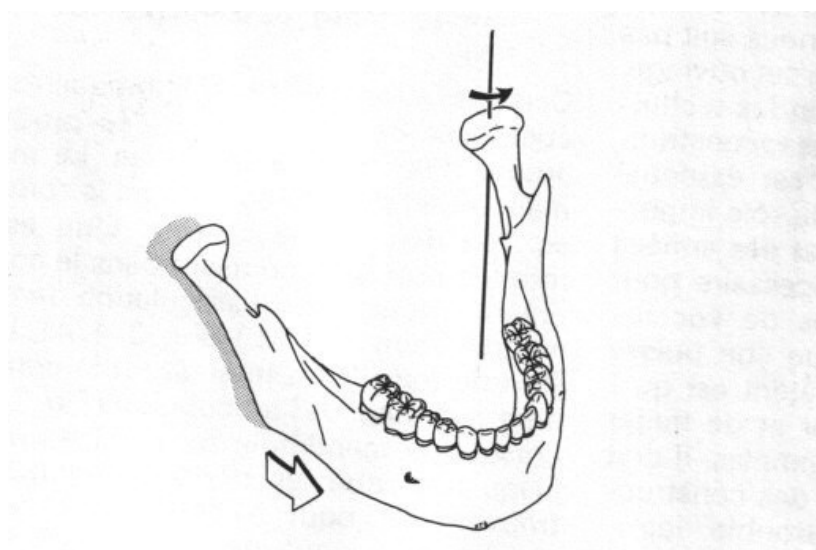


MOUVEMENT FRONTAUX
latéralité ou diduction

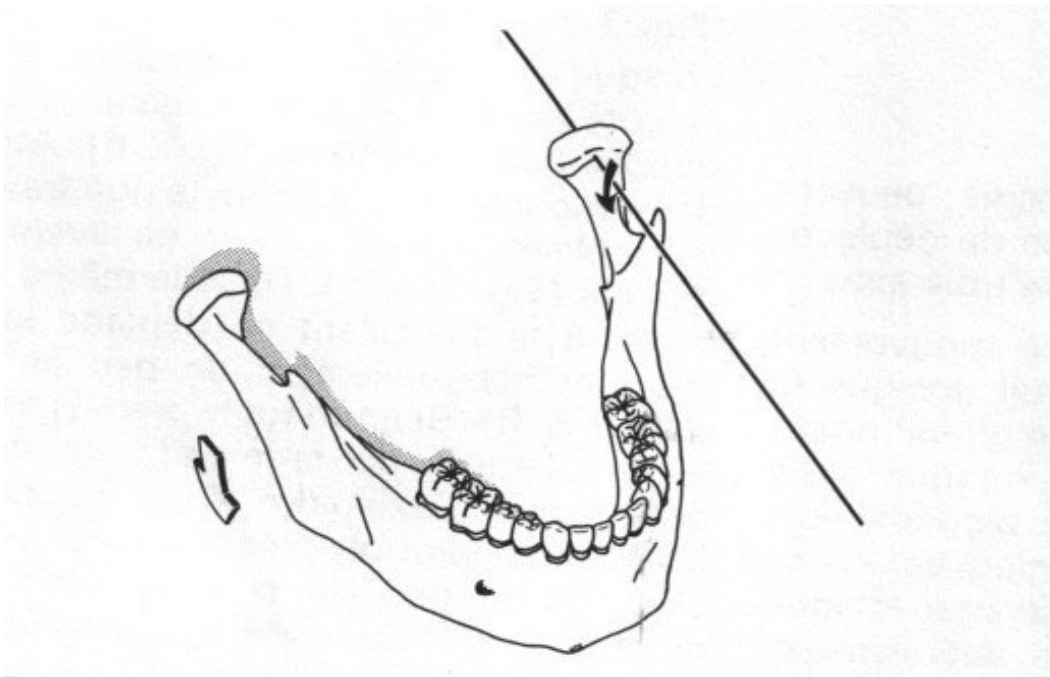
Horizontal : ce mouvement a lieu dans le plan sagittal, lorsque la mandibule étant reculée on lui fait effectuer un mouvement de rotation pure autour de l'axe charnière bi condylien.



VERTICAL : ce mouvement se produit dans le plan horizontal lorsque la mandibule se déplace latéralement. Le centre de cette rotation est l'axe vertical passant par le condyle du côté travaillant.



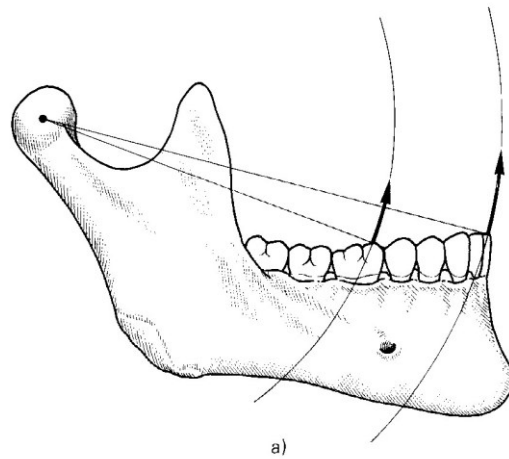
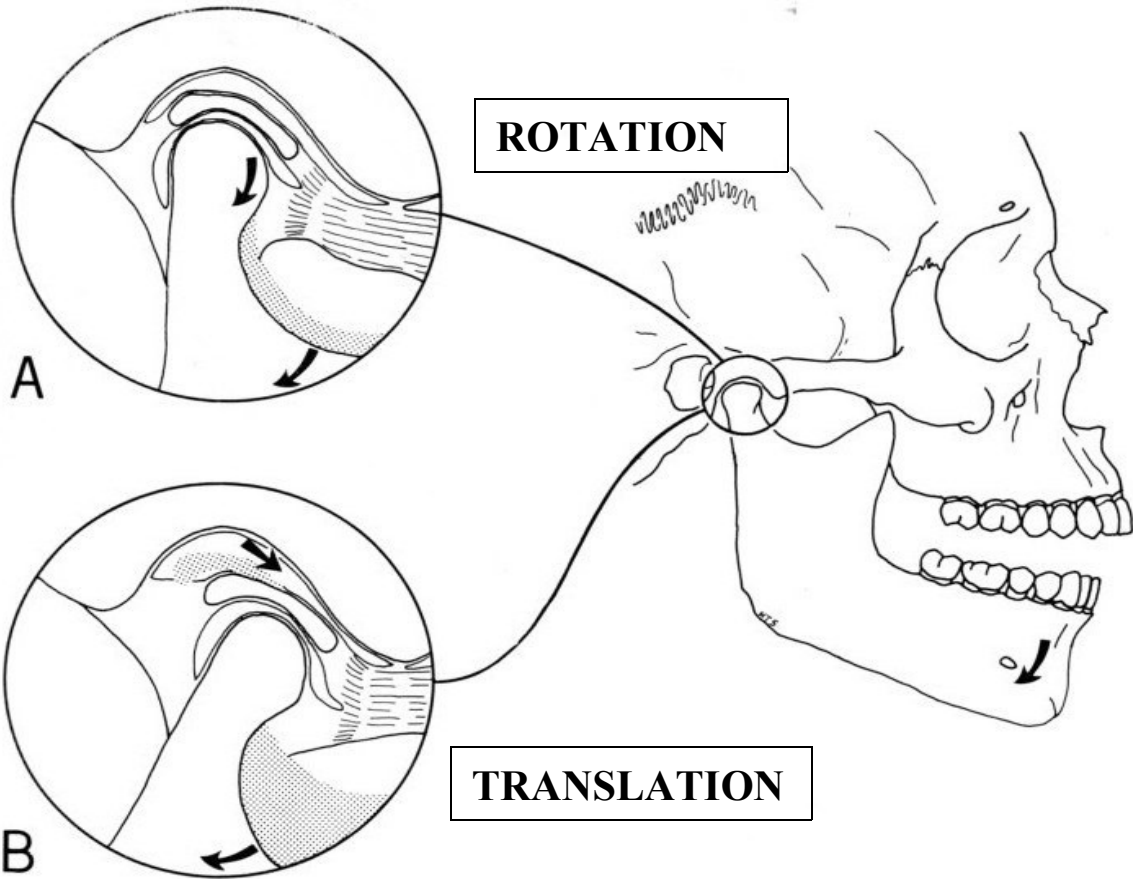
SAGITTAL : lorsque la mandibule se déplace d'un côté, le condyle du côté opposé se dirige en avant ce faisant il rencontre le versant articulaire de la cavité glénoïde et simultanément se déplace vers le bas. le condyle opposé à la direction du mouvement décrit dans un plan frontal, un arc pivotant autour d'un axe antéropostérieur sagittal passant par l'autre condyle.



Formateur A.G

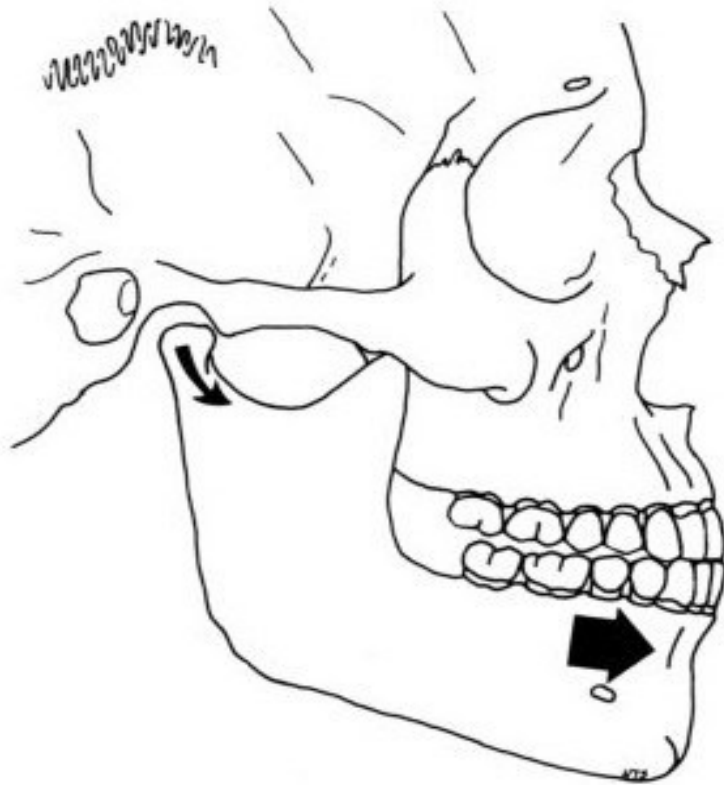


LE TRAJET D'OUVERTURE SE COMPOSE PAR DEUX TYPE DE MOUVEMENTS



LA PROPULSION

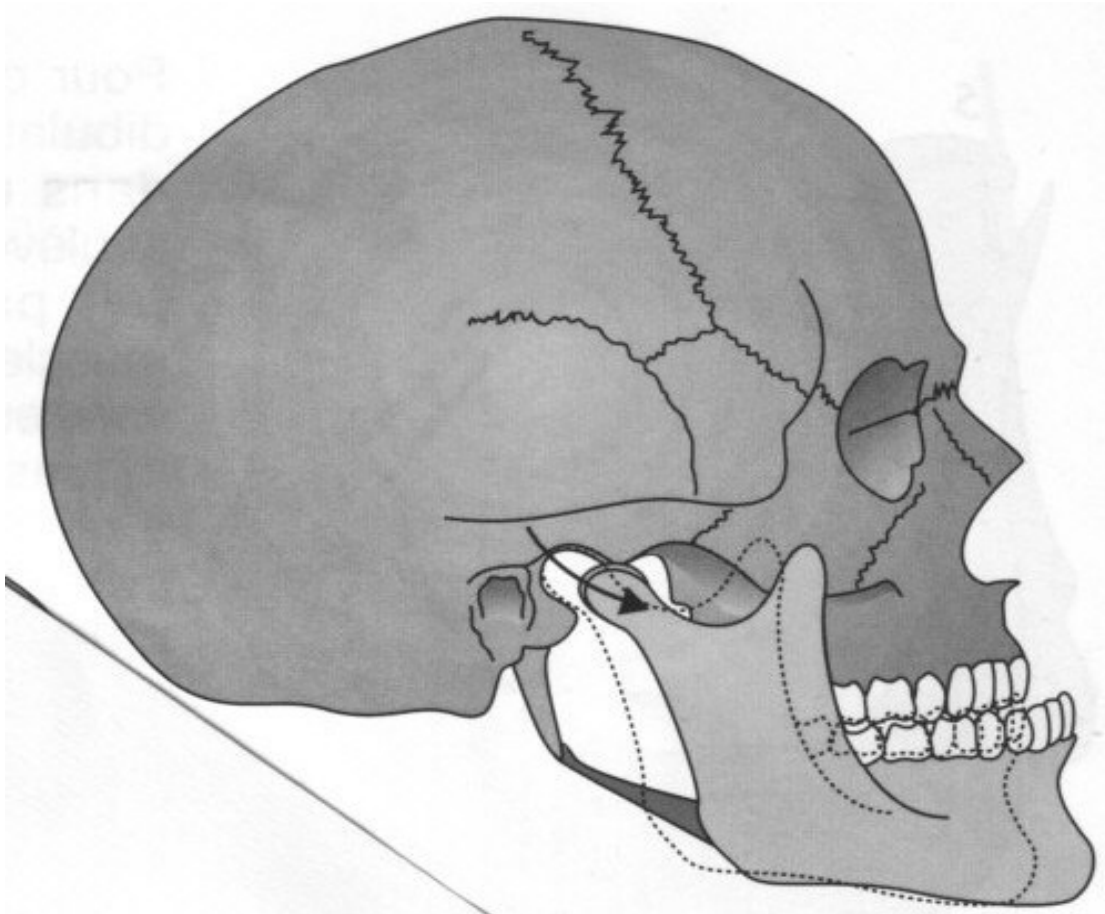
La propulsion résulte du déplacement de la mandibule vers l'avant



Formateur A.G

PROPULSION ET RETROPULSION

- **PROPULSION** : mouvement qui part de la relation centrée
Pour aller en occlusion centrée.
- **RETROPULSION** : mouvement aller-retour qui part d'une position avancée
vers l'occlusion centrée



Formateur A.G

PROTRACTION ET RETRACTION

PROTRACTION : Mouvement qui part de la relation centrée pour aller en occlusion centrée.

RETRACTION : mouvement qui part de l'occlusion centrée pour aller en relation Centrée

RETRUSION ET PROTRUSION

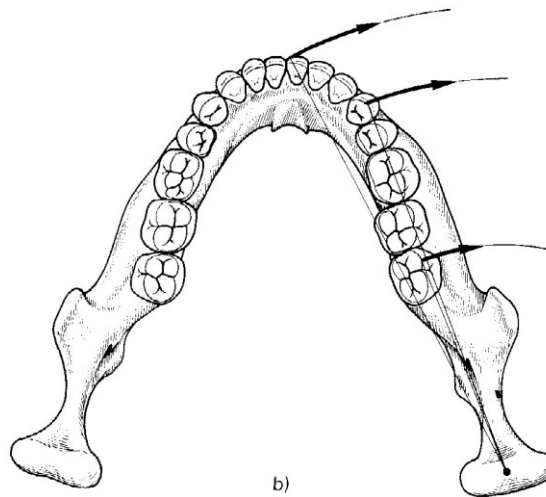
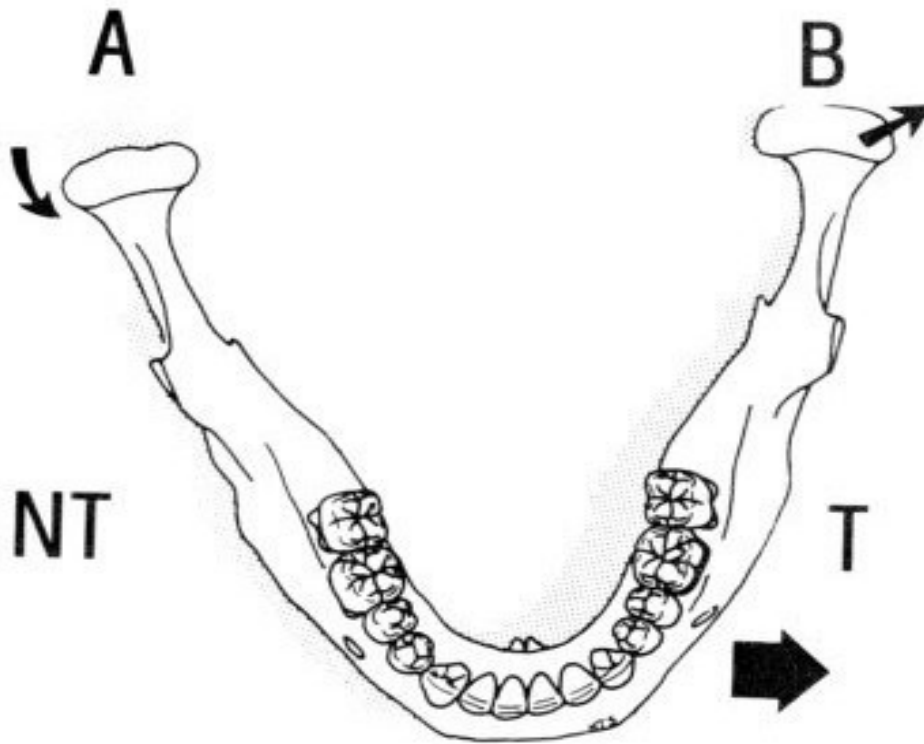
RETRUSION : position dis fonctionnel de l'articulation temporo-mandibulaire trop en arrière dans la cavité glénoïde

PROTRUSION : position dis fonctionnel de L'A.T.M trop en avant dans la cavité glénoïde

MOUVEMENT DE DIDUCTION

TRAVAILLANT NON TRAVAILLANT

Lorsque la mandibule se déplace latéralement du côté gauche le condyle droit A se dirige en avant et en dedans tandis que le condyle gauche se déplace légèrement en dehors et en arrière.



Formateur A.G