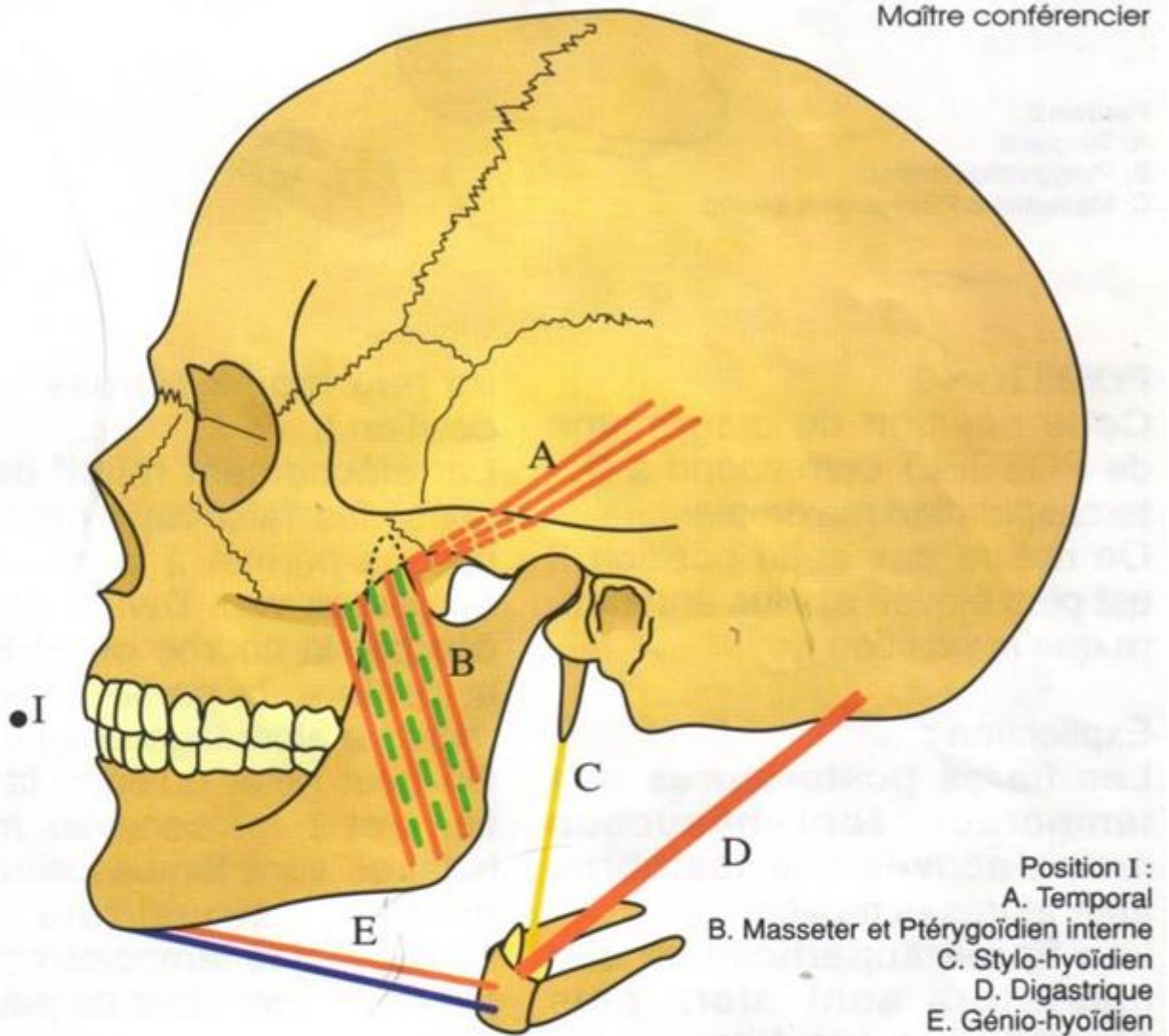


LE DIAGRAMME DE POSSELT

Maître conférencier

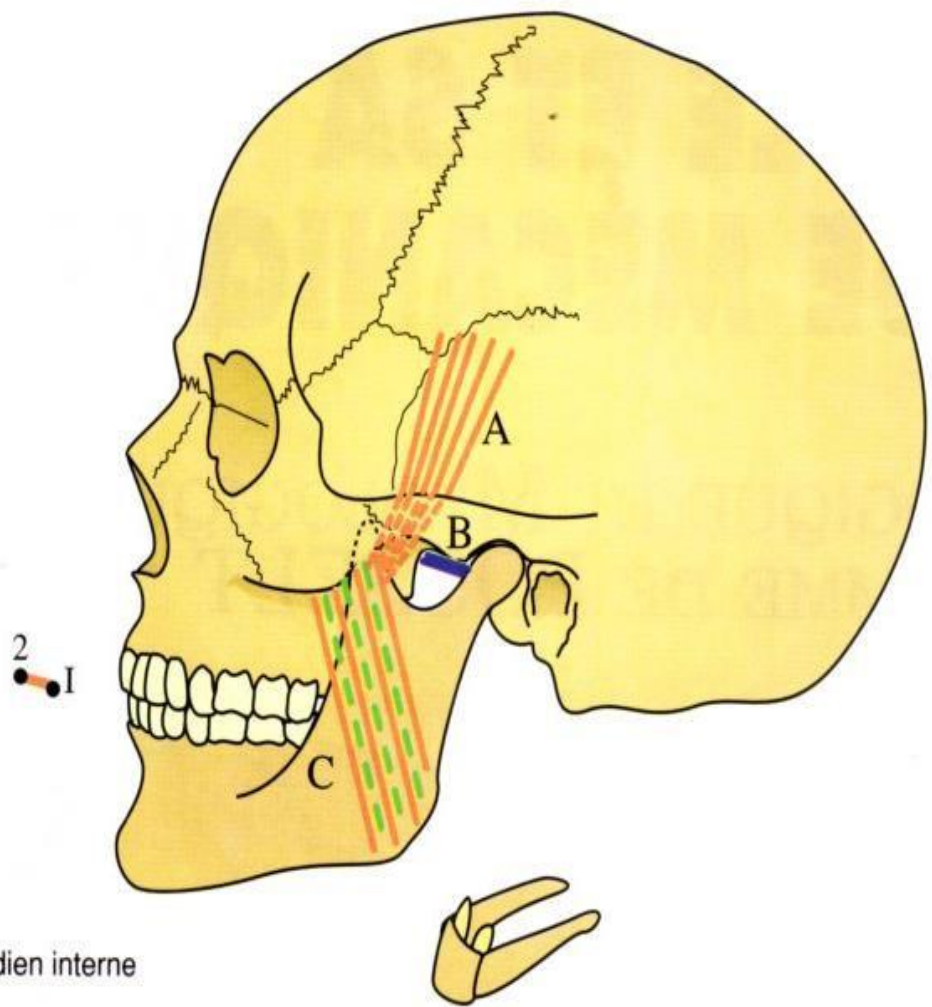


POSITION I

Cette position du diagramme de POSSELT correspond à la relation centrée sous l'influence active :

des ventres antérieurs des digastriques,
des génio-hyoïdiens,
des temporaux,
des masseters,
des ptérygoïdiens internes.

Les condyles mandibulaires se trouvent situés dans la partie la plus haute (Zénith) des cavités glénoïdes (os temporal).



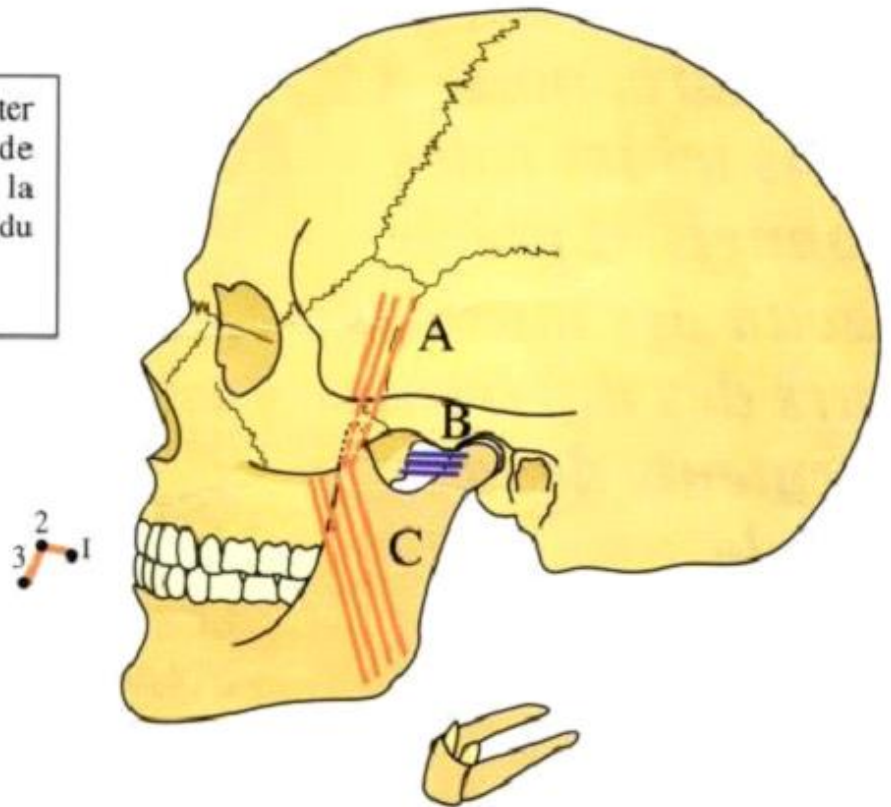
Position 2 :
 A. Temporal
 B. Ptérygoïdien externe
 C. Masseter et Ptérygoïdien interne

POSITION 2

Cette position du diagramme de POSSELT correspond à l'intercuspidation maximale.

On notera que cette position 2 est plus élevée et plus antérieure que la position I.

Il est difficile de représenter sur schéma le peu de variation existant entre la position 1 et la position 2 du diagramme de POSSELT (cf encadré)



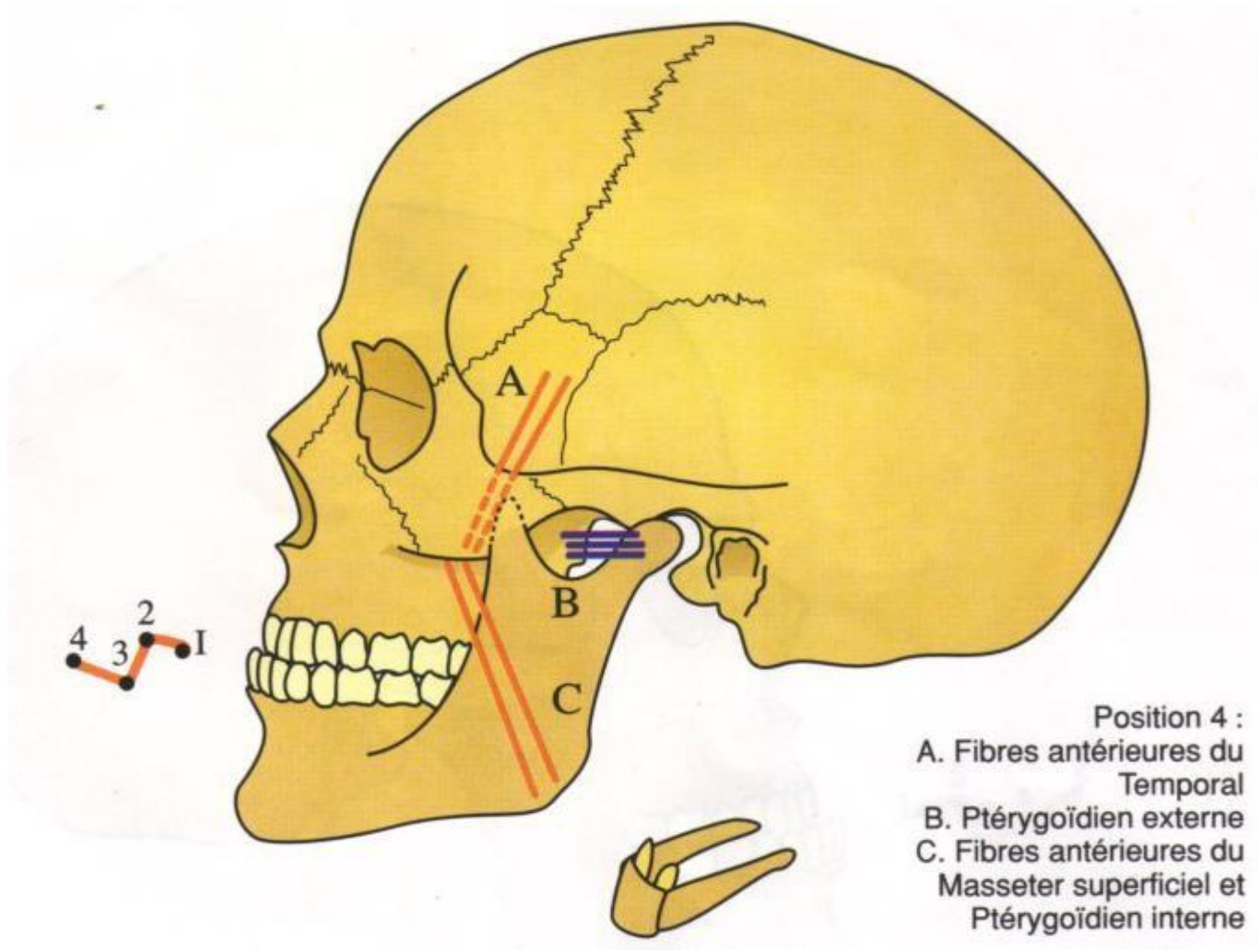
Position 3 :

- A. Fibres antérieures du Temporal
- B. Ptérygoïdien externe
- C. Masseter et Ptérygoïdien interne

POSITION 3

Cette position du diagramme de POSSELT correspond à une propulsion de la mandibule.

On note que cette position est plus basse et plus antérieure que la position 2.



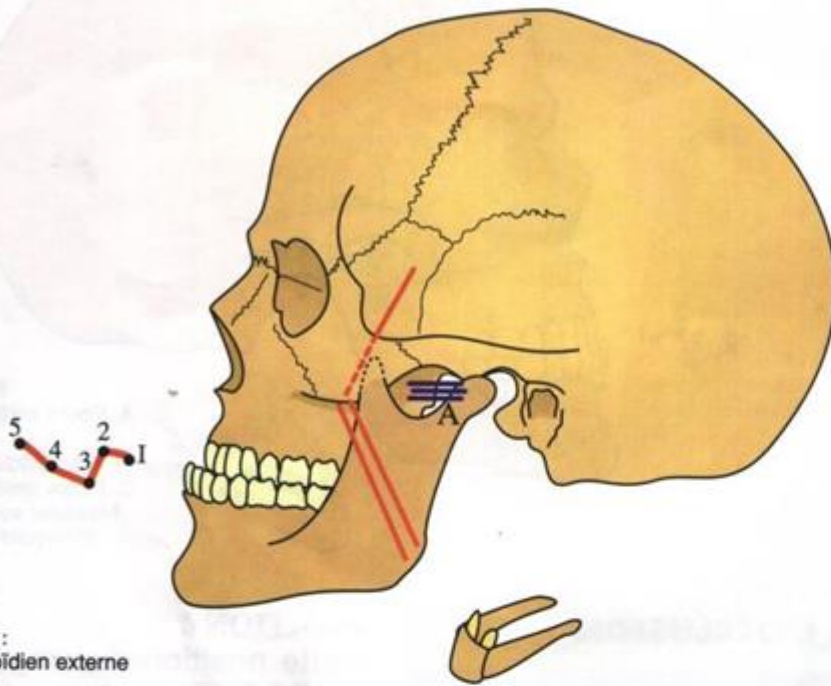
Position 4 :
 A. Fibres antérieures du Temporal
 B. Ptérygoïdien externe
 C. Fibres antérieures du Masseter superficiel et Ptérygoïdien interne

POSITION 4

Cette position du diagramme de POSSELT correspond au bout à bout incisif.

POSITION 5

Cette position du diagramme de POSSELT correspond à une propulsion forcée extrême. On note que cette position 5 est plus antérieure et plus élevée que la position 4.

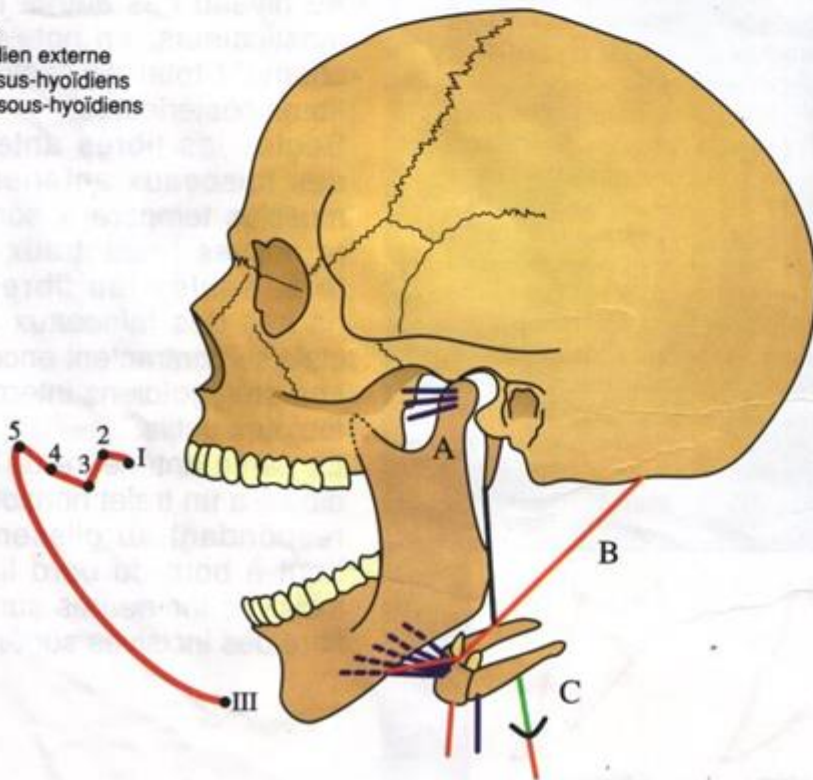


Position 5 :
A. Ptérygoïdien externe

POSITION III

Cette position du diagramme de POSSELT correspond à l'abaissement maximum de la mandibule.

Position III :
A. Ptérygoïdien externe
B. Muscles sus-hyoïdiens
C. Muscles sous-hyoïdiens

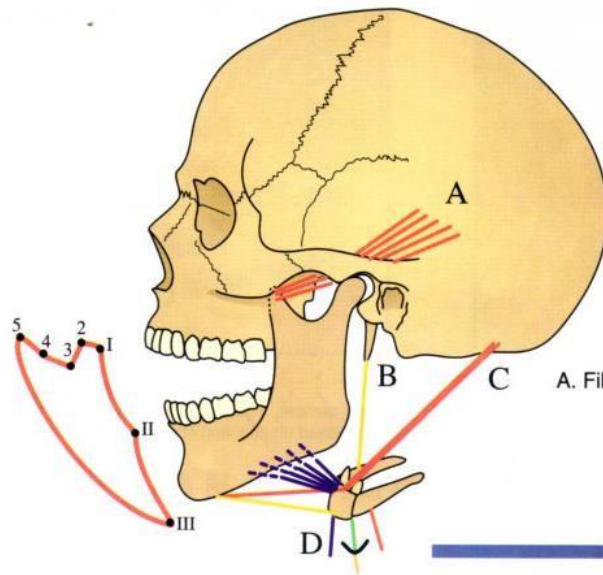


POSITION II

Pendant le trajet entre I et II, les condyles sont en rétraction, les faisceaux postérieurs et moyens des temporaux et les ventres antérieurs des digastriques sont sous tension et bloquent les condyles au Zénith de la cavité glénoïde.

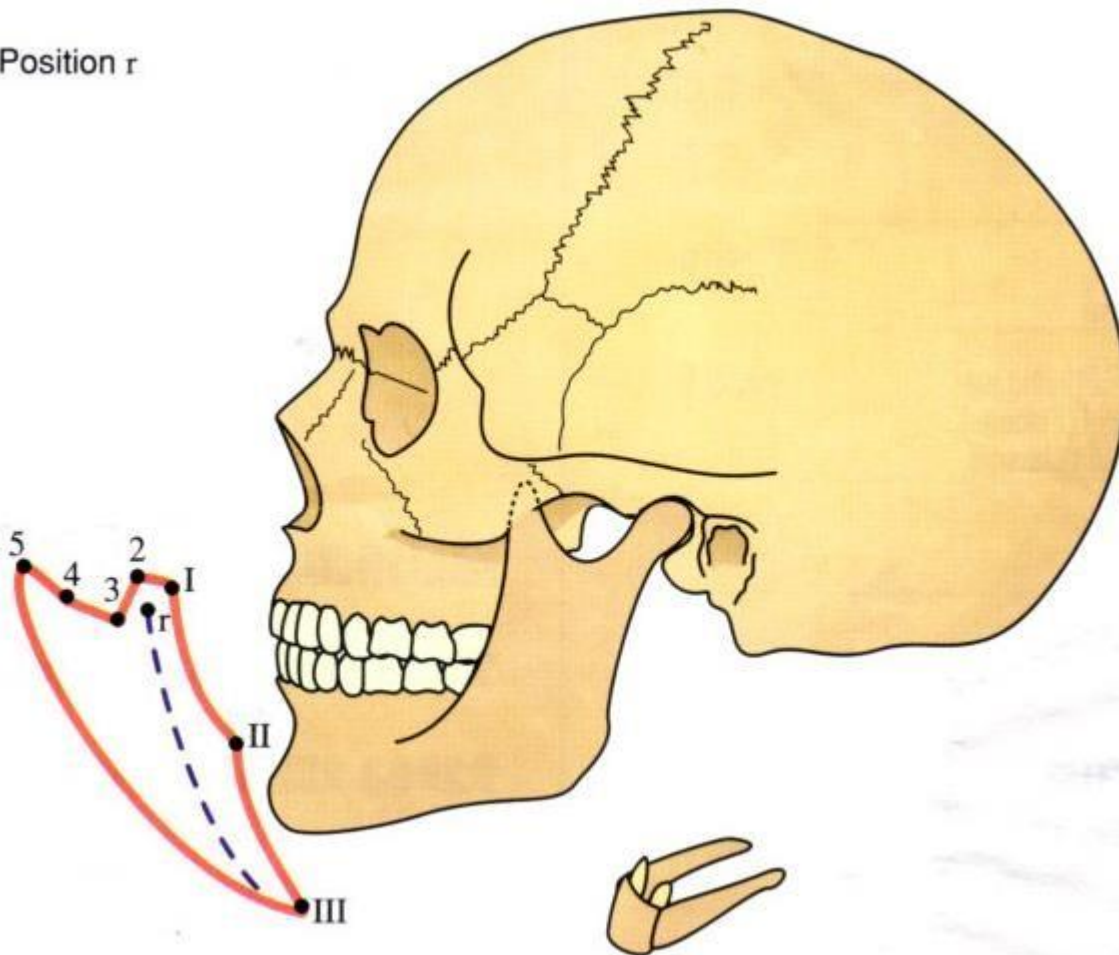
Ce trajet correspond à une rotation pure.

Seule, en fin de trajet sur 2 cm, cette rotation est présente lors de la déglutition.



Position II :
A. Fibres postérieures du Temporal
B. Stylo-hyoïdien
C. Digastrique
D. Muscles sous-hyoïdiens

Position r



CONCLUSION

L'étude présentée ici permet de bien assimiler l'ensemble de toutes les fibres musculaires et le rôle de chacune d'elles dans ces différents mouvements. Aussi, par cette méthode, il sera plus facile de les mémoriser. Ceci nous permet une approche de fond du mécanisme complexe appartenant à l'occlusion et nous ouvre l'esprit quant à la fonction de nos réalisations prothétiques.