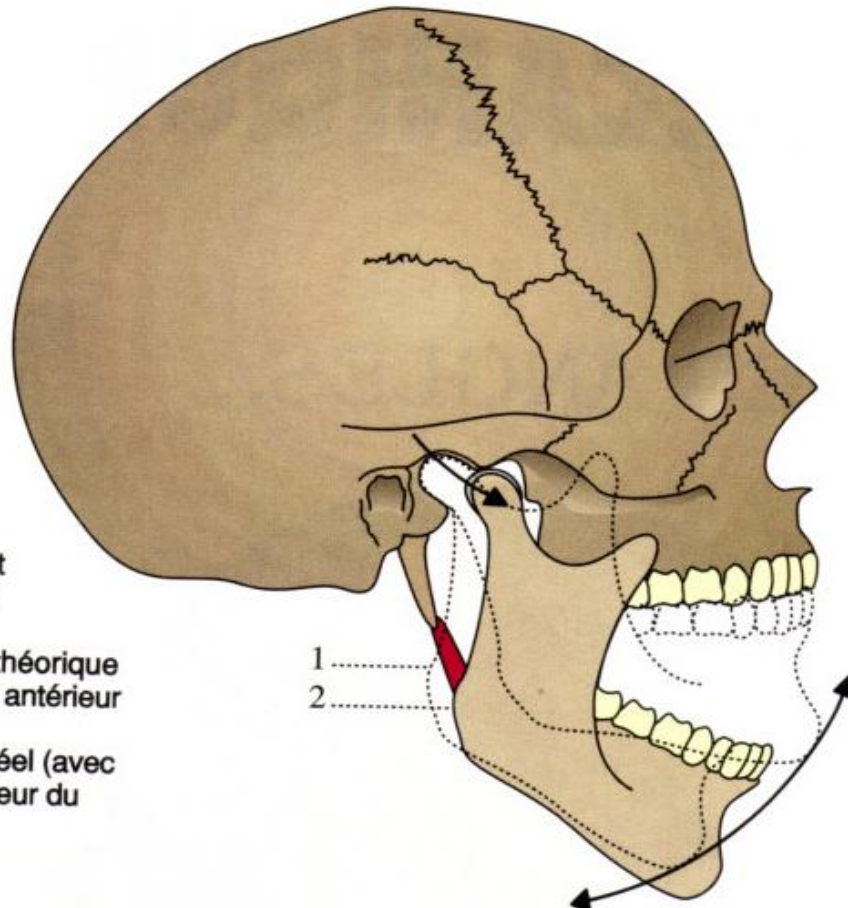


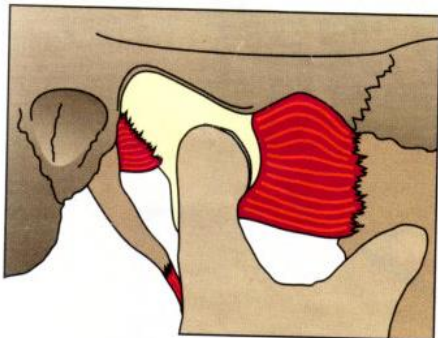
# MOUVEMENT D'ABAISSEMENT DE LA MANDIBULE

Schéma 2 :  
Mouvement  
d'abaissement et  
d'élévation de la  
mandibule :

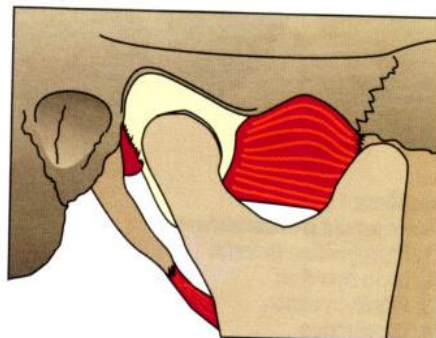
1. Abaissement théorique  
(sans glissement antérieur  
du ménisque)
2. Abaissement réel (avec  
glissement antérieur du  
ménisque)



Position du condyle de la mandibule lors du  
mouvement d'abaissement (profil droit).



Position du condyle de la mandibule lors du  
mouvement d'élévation (profil droit).



# LES ABAISSEURS DE LA MANDIBULE

## MOUVEMENT D'ABAISSEMENT

Lors du mouvement d'abaissement, l'os hyoïde doit obligatoirement se trouver dans une position basse sous la partie inférieure de la mandibule.

La descente de l'os hyoïde se fait grâce aux muscles suivants :

- *sterno-cleido-hyoïdien*,
- *omo-hyoïdiens*
- *sterno-thyroidien*.

Ces muscles abaissent le larynx.

L'os hyoïde sera fixé dans cette position basse par deux muscles sus hyoïdiens :

- le ventre postérieur du digastrique
- le stylo hyoïdien.

Cet os étant fixé les muscles génio-hyoïdiens, mylo-hyoïdiens et le ventre antérieur du digastrique vont pouvoir abaisser la mandibule avec le concours du muscle ptérygoïdien externe.

Ce muscle entraîne avec lui le ménisque pour faciliter le glissement du condyle mandibulaire (schéma 2)

## MOUVEMENT DE FERMETURE DE LA MANDIBULE

**Les muscles participant au mouvement orthal ascendant de la mandibule.**

Il est provoqué par la contraction :

- Des temporaux,
- Des masséters,
- Des ptérygoïdiens médiaux et des latéraux.