

# LES MUSCLES MASTICATEURS

## 1 LES ELEVATEURS DE LA MANDIBULE

### **Propulseurs**

- Masséter (puissance de trituration)
- Ptérygoïdien interne

### **Rétropulseur**

- Temporal (orientation de la mandibule)

## 2 LES ABAISSEURS DE LA MANDIBULE

### **Rétropulseur**

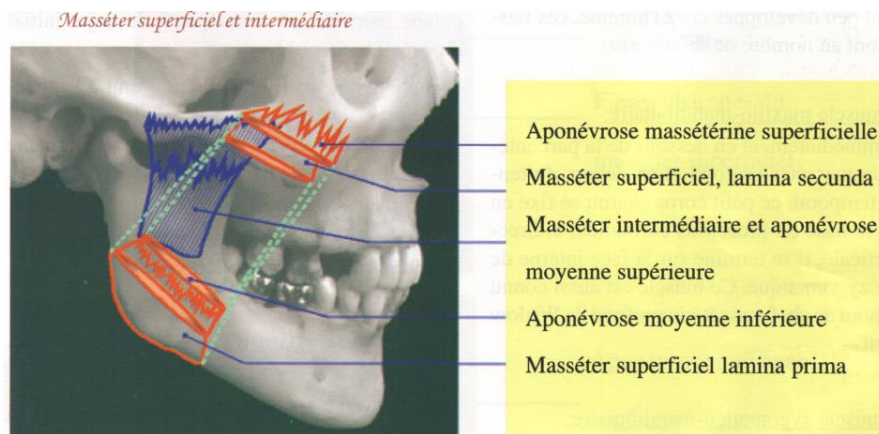
- Digastrique
- Mylo-hyoïdien
- Génio-hyoïdien

### **Propulseur**

- Ptérygoïdien externe

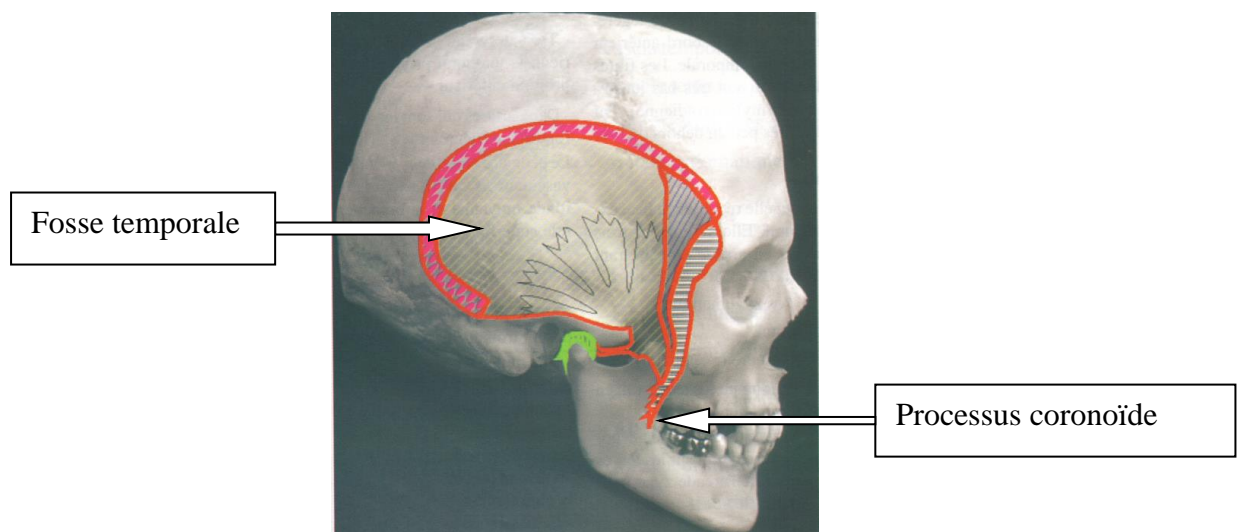
# LES ELEVATEURS

**Masséter** : c'est le plus épais puissant et quadrilatère et plus oblique celle-ci se fixe dans sa partie supérieure sur les trois quarts du bord inférieure de l'arcade zygomatique et se termine sur le bord inférieur de l'angle mandibulaire.



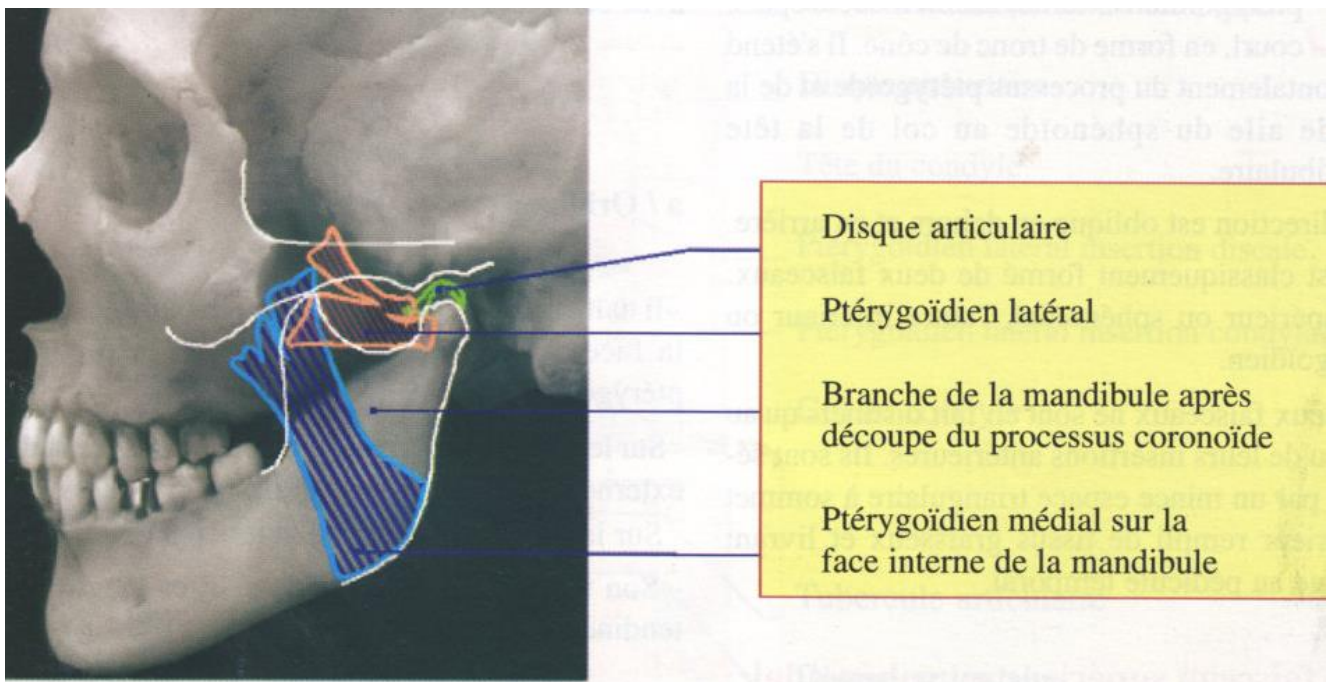
Une **aponévrose** est une **membrane** fibreuse enveloppant les **muscles** et constituant une séparation entre eux. Ce n'est pas une enveloppe mais un lien entre les structures auxquelles elle est liée. Elle permet ainsi la constitution d'un corps<sup>[1]</sup>.

**Temporal** : le muscle temporal est large, aplatie rayonné en éventail ; mince à sa partie moyenne épais à sa partie supérieure il s'étend de la fosse temporale au processus coronoïde de la mandibule.



## Les élévateurs suite

**Ptérygoïdien latéral** : est un muscle épais court en forme de tronc de cône. Il s'étend horizontalement du processus ptérygoïde de la grande aile du sphénoïde au col de la tête de la branche montante de la mandibule. Sa direction est oblique en dehors et en arrière.



**Ptérygoïdien médial** : est un muscle épais et quadrangulaire il est oblique de haut en bas d'avant en arrière et dedans en dehors. L'insertion se fait sur sa partie supérieure à la face latérale de l'aile externe du processus ptérygoïde du sphénoïde au niveau de la tubérosité maxillaire. Et se termine à la face interne de la mandibule.

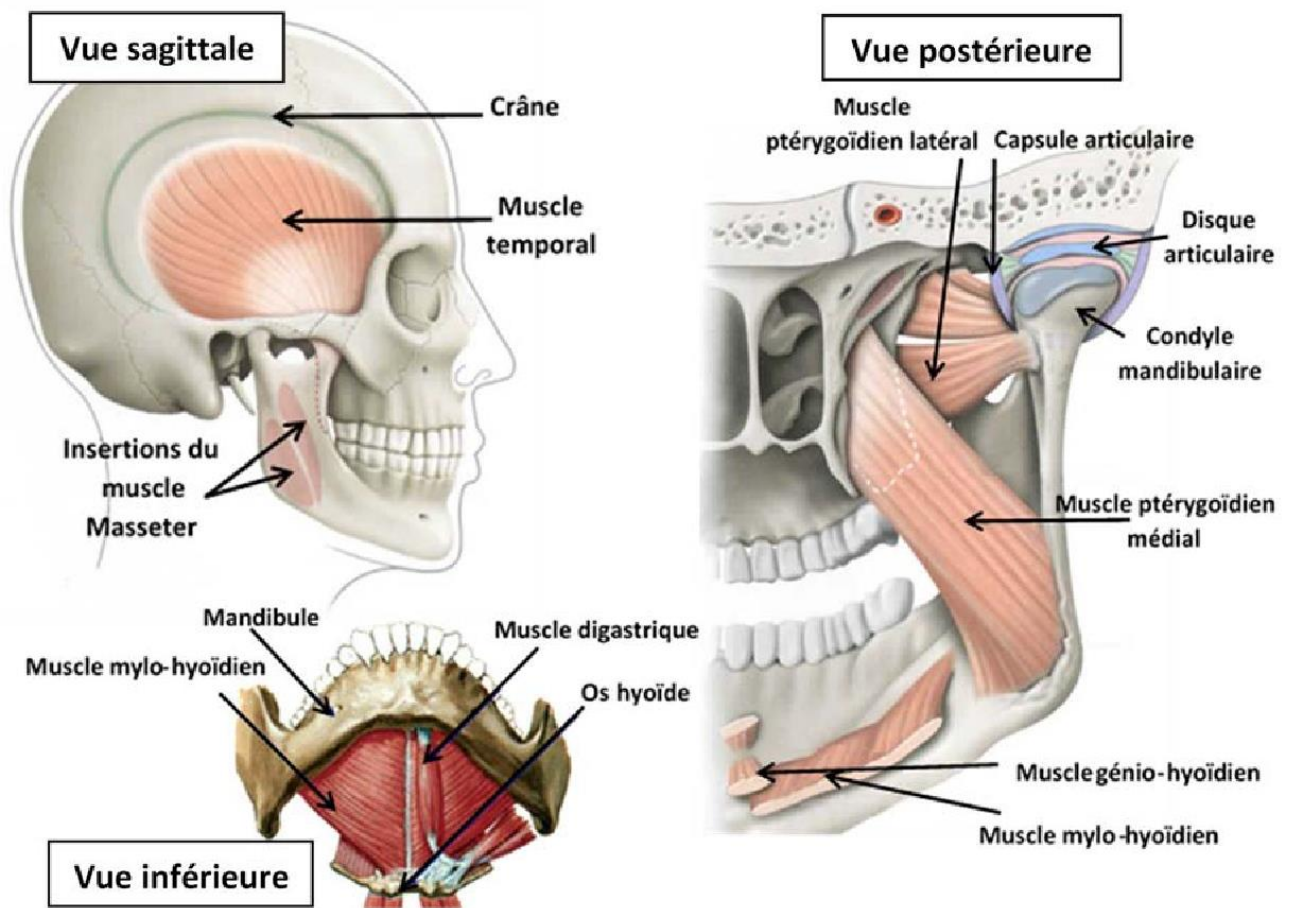
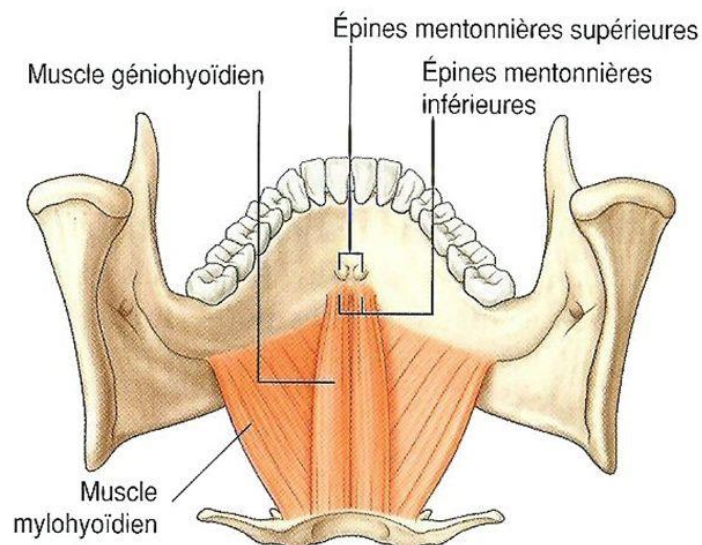


Figure 4 : Muscles de l'appareil manducateur, vue sagittale & postérieure [8], vue inférieure [3]

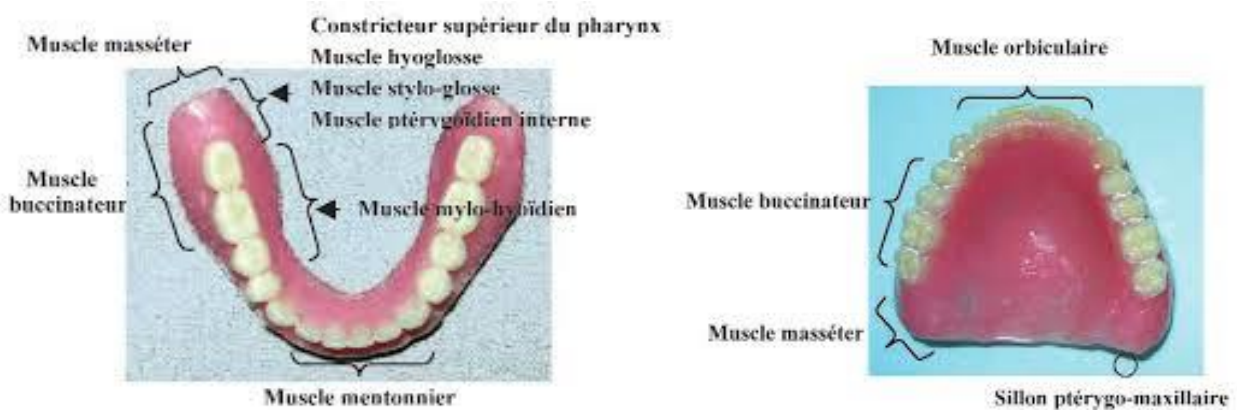
## Muscles supra-hyoïdiens (2)



## LES MUSCLES DIRECTEMENT EN CONTACT AVEC LA PROTHESE TOTALE

Pour la réalisation d'une prothèse totale il faut impérativement prendre en compte de ces muscles.

- La langue
- L'orbiculaire des lèvres
- Le mylo-hyoïdien
- Le buccinateur
- Le masséter
- L'insertion du ptérygoïdien
- Le modiolus (zone d'attache musculaire multiple)



**Les différents muscles participant au mouvement orthal ascendant de la mandibule.**

Il est provoqué par la contraction :

1. Des temporaux,
2. Des masséters,
3. Des ptérygoïdiens médiaux et des latéraux.