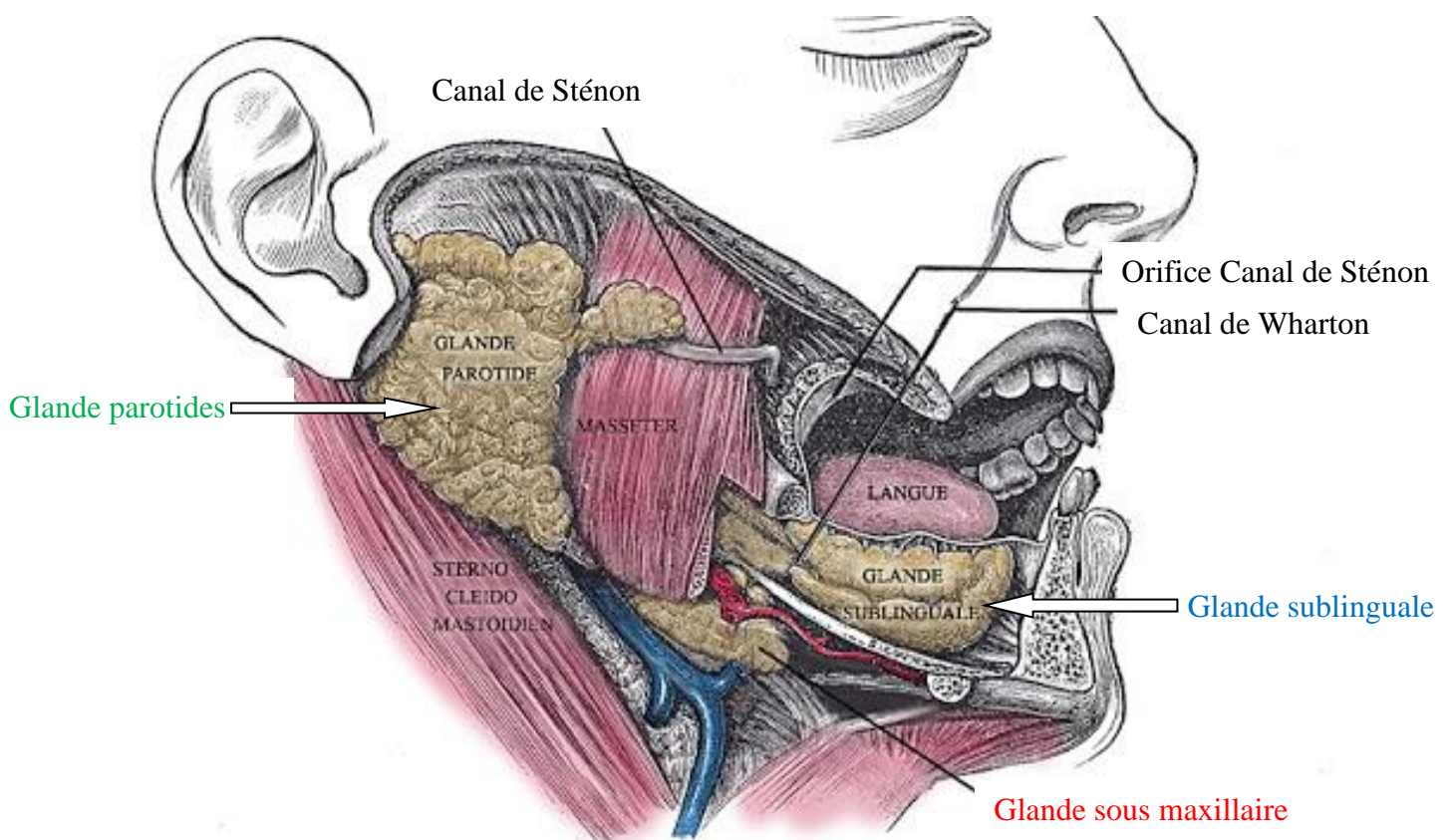


LES GLANDES SALIVAIRES

Leur rôle est de produire la salive ; il existe trois paires, situées symétriquement d'un côté et de l'autre de la tête :

- * Les parotides
- * La glande sous-maxillaire
- * Les sublinguales.



Glandes salivaires :
(1) Parotides, (2) Sous-maxillaires, (3) Sublinguales

La parotide : est la plus volumineuse ; elle est localisée sous le conduit auditif externe immédiatement derrière la mâchoire inférieure. Elle a la forme d'un prisme et pèse de vingt-cinq à trente grammes. Elle est traversée par l'artère carotide interne, la veine jugulaire externe, et le nerf auriculo temporal. Elle déverse la salive dans la bouche, par l'intermédiaire du canal de Sténon, qui s'ouvre en regard de la deuxième molaire supérieure.

La glande sous maxillaire : Elle est moins volumineuse que la parotide. Elle pèse seulement sept à huit grammes et, comme l'indique son nom, elle est située sous la mâchoire inférieure. Son conduit excréteur, dit canal de Wharton, s'ouvre à côté du frein de la langue, au sommet d'un petit tubercule, la caroncule sublinguale.

La glande sublinguale : elle est la plus petite des glandes salivaires ; elle pèse environ trois grammes. Elle est située sous la langue et possède de nombreux conduits excréteurs dont le principal, le conduit de Rivinus ou de Bartholin, s'ouvre à côté de celui de la glande sous-maxillaire

Les glandes salivaires sont composées de petites vésicules ou acini (d'où sortent des tubules) qui se réunissent pour former une partie de la glande, ou lobule primitif. Chacun de ces lobules possède un canal excréteur unique qui en se rassemblant avec de nombreux autres canaux similaires, forme le lobule composé. Enfin les canaux lobulaires débouchent dans un conduit commun. Les acini sécrètent la salive, les canaux la transportent.

Par ailleurs, il existe un grand nombre de plus petites glandes salivaires dans la [langue](#), les [joues](#), les [lèvres](#) et le [palais](#), comme les glandes de von Ebner, à l'arrière de la langue, au niveau des [papilles circumvallées](#).