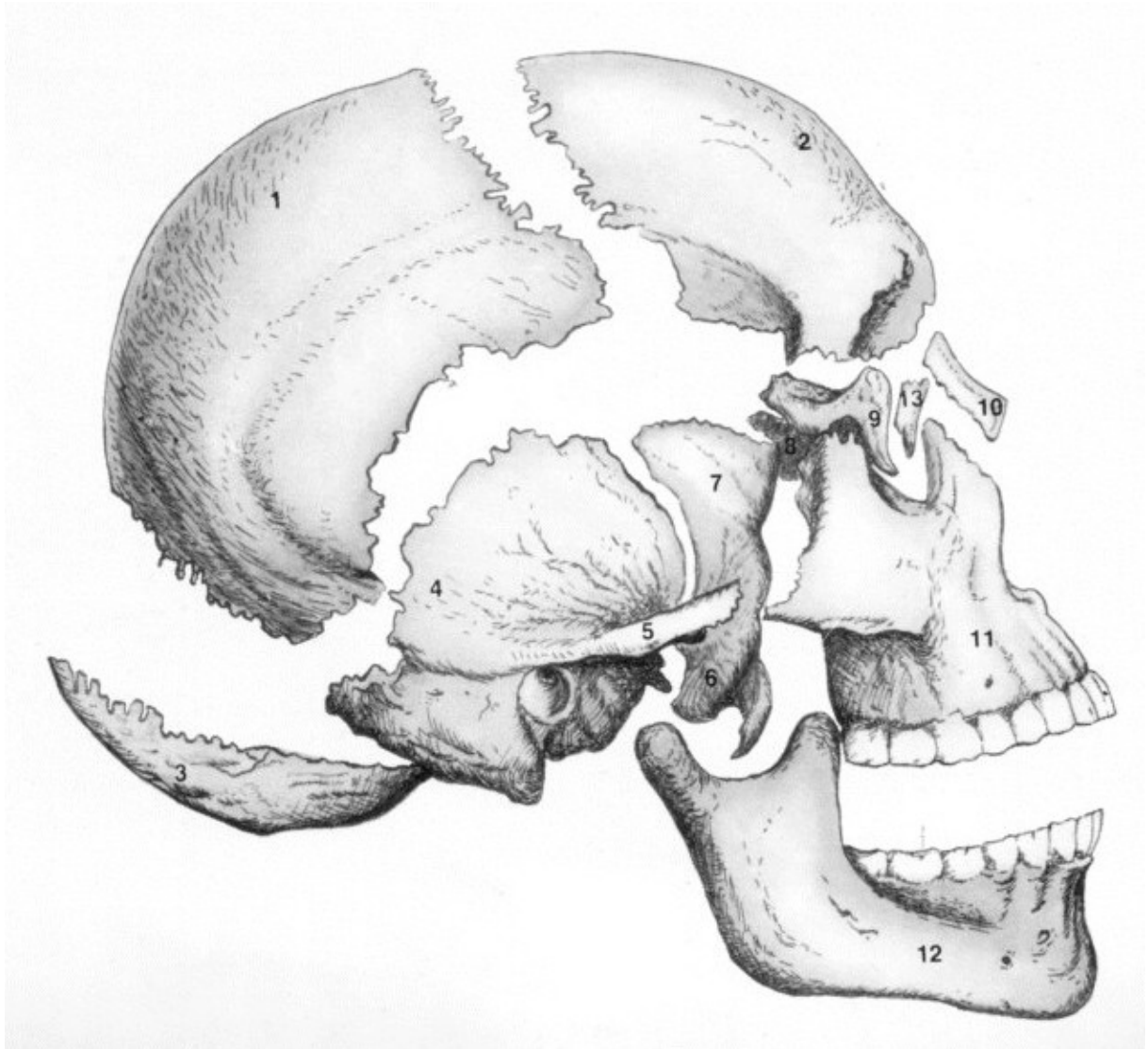


SQUELETTE DE LA TÊTE

OS DU CRÂNE :



- | | | | |
|-------------------------|------------|-------------------------|------------|
| 1. Pariétal | os pairs | 7 Sphénoïde | os pairs |
| 2. Frontal | os impairs | 8 Ethmoïde | os impairs |
| 3. Occipital | os impairs | 9 Vomer : | os impairs |
| 4. Temporal | os pairs | 10 Os nasal | os impairs |
| 5. Apophyse zygomatique | os pairs | 11 Maxillaire supérieur | os impairs |
| 6. Os zygomatique | os pairs | 12 Maxillaire inférieur | os impairs |
| | | 13 Os lacrymal. | Os impairs |