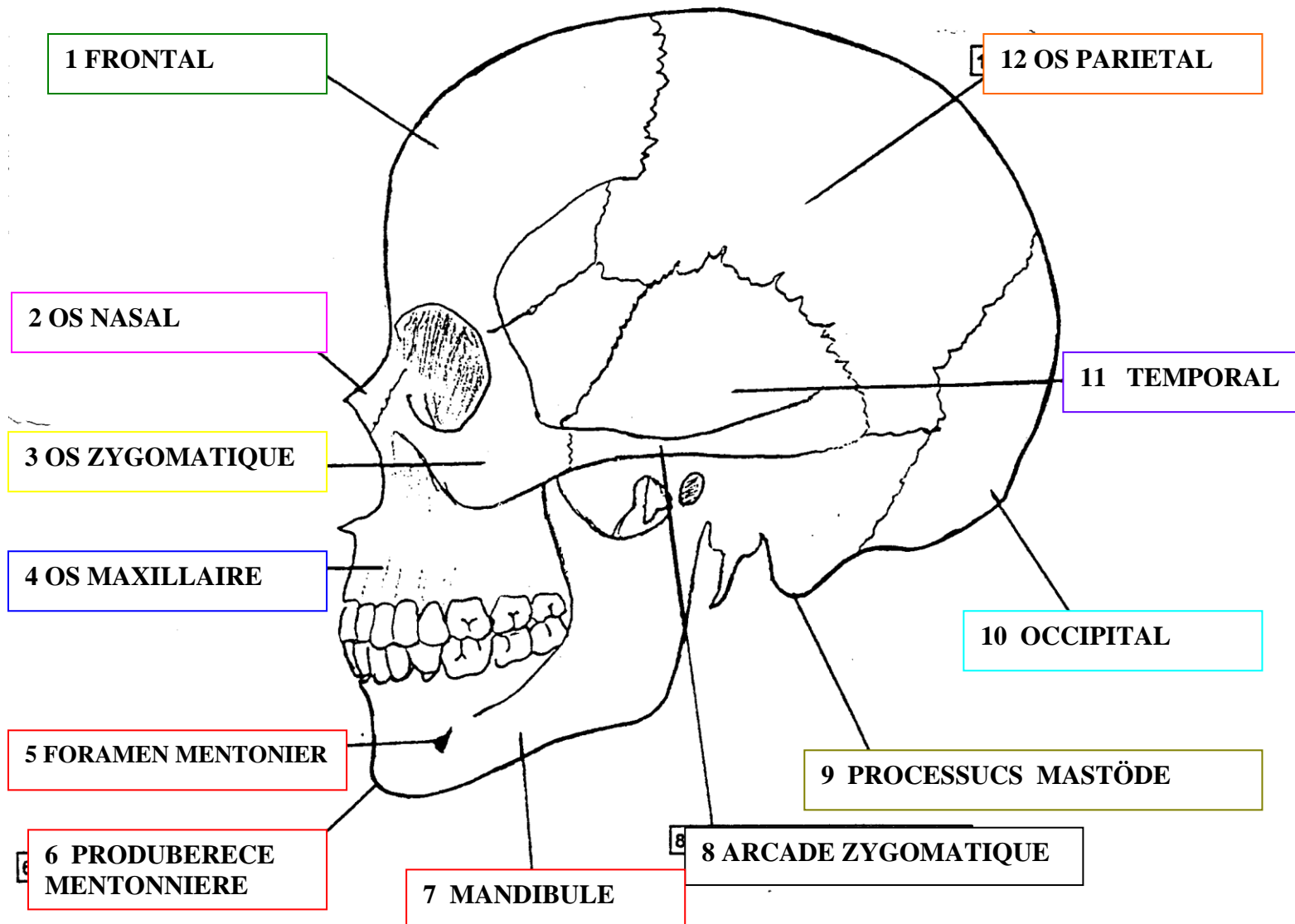
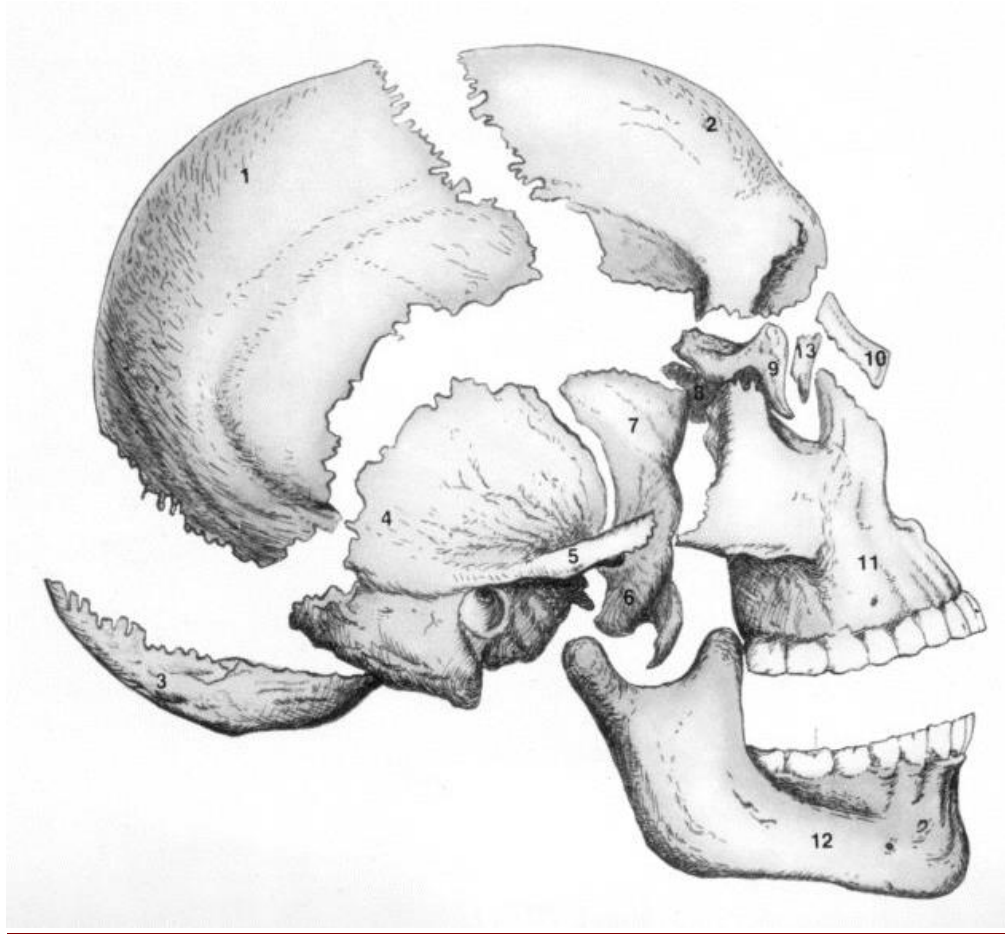


LE CRANE



Crâne : Boîte osseuse renfermant l'encéphale chez les vertébrés.

- 1 **Os frontal**: Os formant le front.
- 2 **Os propres au nez**: Os formant le nez.
- 3 **Malaire ou zygomatique**: Os formant la joue
- 4 **Maxillaire supérieur**: Partie osseuse supérieure de la mâchoire
- 5 **Trou mentonnier**: Cavité relative au menton.
- 6 **Éminence mentonnière**: Partie de la mandibule formant le menton.
- 7 **Maxillaire inférieur ou mandibule**: Partie osseuse inférieure de la mâchoire.
- 8 **Arcade zygomatique**: Os arqué situé au niveau de la pommette
- 9 **Apophyse mastoïdienne**: Excroissance osseuse à la base du crâne.
- 10 **Occipital**: Os formant la partie postérieure inférieure du crâne.
- 11 **Temporal**: Os formant la tempe.
- 12 **Pariétal**: Os formant les côtés et le haut de la boîte crânienne



La tête osseuse comprend le squelette crânio-facial, formé de sept os soudés entre eux et de deux os mobiles qui sont l'os Hyoïde et la mandibule.
Le squelette de la tête est constitué de deux parties, le crâne et la face.

1. **LE CRANE** : le crâne est une boîte osseuse contenant l'encéphale, ses méninges, ses vaisseaux et une partie des nerfs crâniens. Il est composé de **8** os :
 - **4 sont impairs** et médians : le frontal, l'éthmoïde, le sphénoïde et l'occipital.
 - **4 sont pairs** : les pariétaux et les temporaux.

2. **LA FACE** : la face est un massif osseux situé à la partie antéro-inférieure du crâne, elle loge tous les organes des sens à l'exception du tact.
Elle est composée de **14** os :
 - Douze sont pairs : les maxillaires, les palatins les zygomatiques, les lacrymaux, les nasaux et les cornets inférieurs.
 - Deux sont impairs : la mandibule et le vomer. Les os de la face déterminent entre eux sept cavités :
 - La cavité buccale est impaire et médiane.
 - Les trois autres sont paires : les fosses nasales, les fosses ptérygo-maxillaires et les cavités orbitaires.