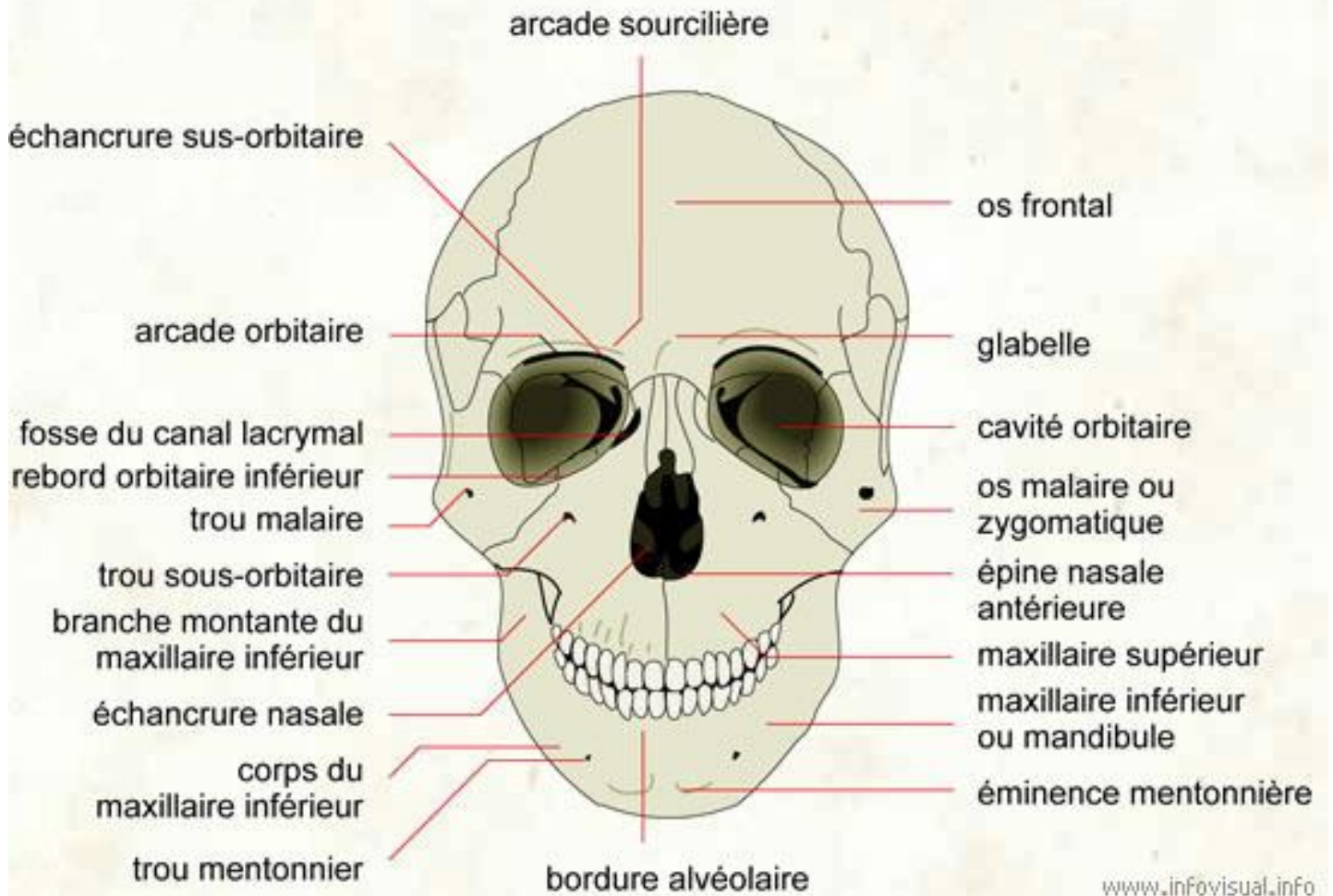


## CRÂNE (vue antérieure)



**Crâne (vu antérieure):** Boîte osseuse renfermant l'encéphale chez les vertébrés.

**Os frontal:** Os formant le front.

**Glabelle:** Partie du crâne située entre les sourcils.

**Cavité orbitaire:** Partie creuse du crâne où repose l'oeil.

**Os malaire ou zygomatique:** Os de la joue.

**Épine nasale antérieure:** Partie saillante et allongée de l'os nasal.

**Maxillaire supérieur:** Partie osseuse supérieure de la mâchoire.

**Maxillaire inférieur ou mandibule:** Partie osseuse inférieure de la mâchoire.

**Éminence mentonnière:** Partie de la mandibule formant le menton.

**Bordure alvéolaire:** Bord de la cavité où sont enchâssées les dents.

**Trou mentonnier:** Cavité relative au menton.

**Corps du maxillaire inférieur:** Partie principale de la mandibule.

**Échancrure nasale:** Découpe relative au nez.

**Branche montante du maxillaire inférieur:** Partie osseuse rejoignant la mandibule à la boîte crânienne.

**Trou sous-orbitaire:** Cavité située sous l'orbite oculaire.

**Trou malaire:** Cavité relative à la joue.

**Rebord orbitaire inférieur:** Bordure inférieure de l'orbite oculaire.

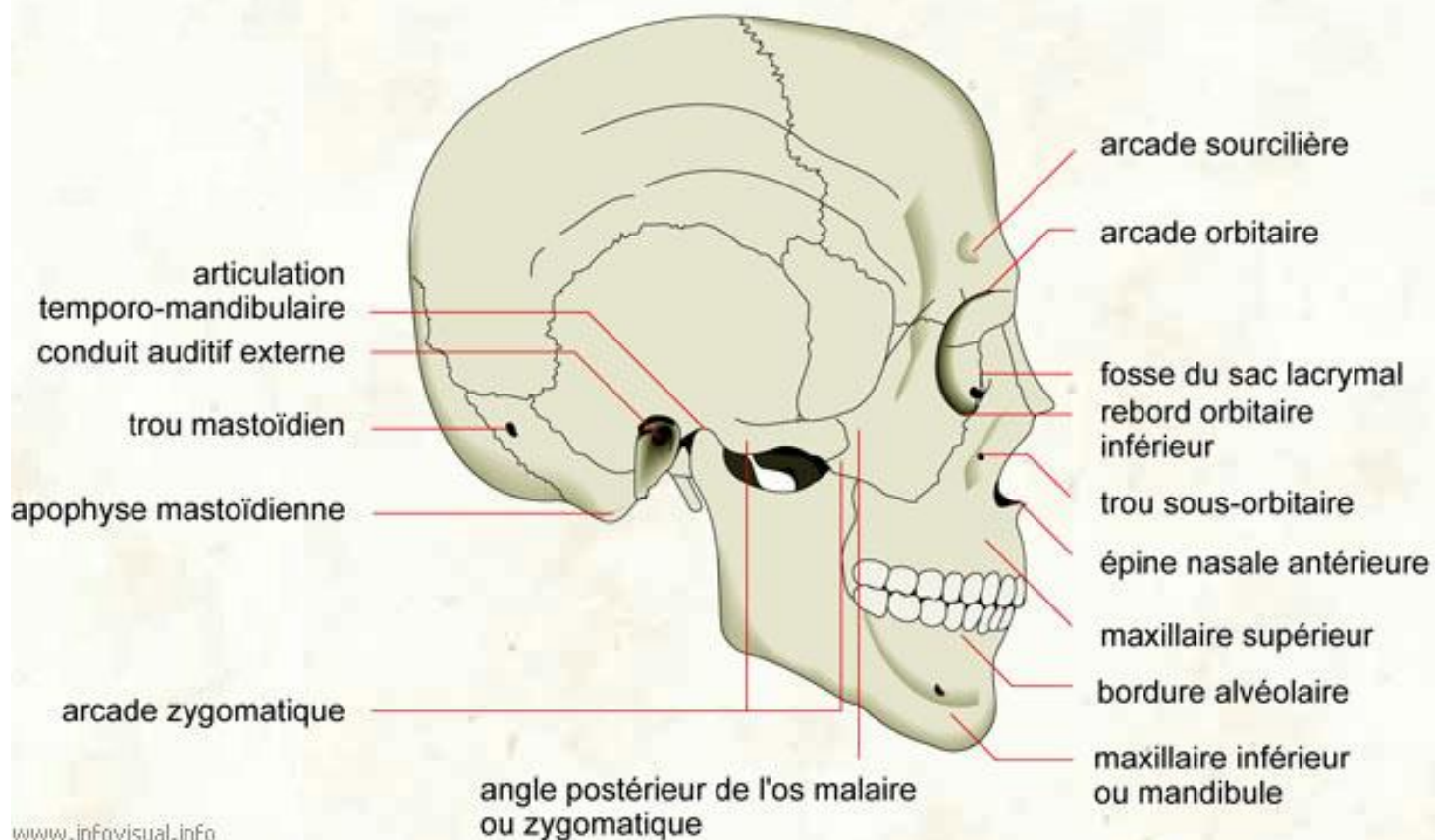
**Fosse du canal lacrymal:** Ouverture du tube où circulent les larmes.

**Arcade orbitaire:** Os arqué formant la partie supérieure de l'orbite oculaire.

**Échancrure sus-orbitaire:** Découpe au-dessus de l'orbite oculaire.

**Arcade sourcilière:** Os formant un arc, situé au niveau des sourcils.

## CRÂNE (vue latérale)



**Crâne (vu latérale):** Boîte osseuse renfermant l'encéphale chez les vertébrés.

**Arcade sourcilière:** Os formant un arc, situé au niveau des sourcils.

**Arcade orbitaire:** Os arqué formant la partie supérieure de l'orbite oculaire.

**Fosse du sac lacrymal:** Cavité où se trouve la poche de laquelle proviennent les larmes.

**Rebord orbitaire inférieur:** Bordure inférieure de l'orbite oculaire.

**Trou sous-orbitaire:** Cavité située sous l'orbite oculaire.

**Épine nasale antérieure:** Partie saillante et allongée de l'os nasal.

**Maxillaire supérieur:** Partie osseuse supérieure de la mâchoire.

**Bordure alvéolaire:** Bord de la cavité où sont enchâssées les dents.

**Maxillaire inférieur ou mandibule:** Partie osseuse inférieure de la mâchoire.

**Angle postérieur de l'os malaire ou zygomatique:** Partie arrière de l'os de la joue.

**Arcade zygomatique:** Os arqué situé au niveau de la pommette.

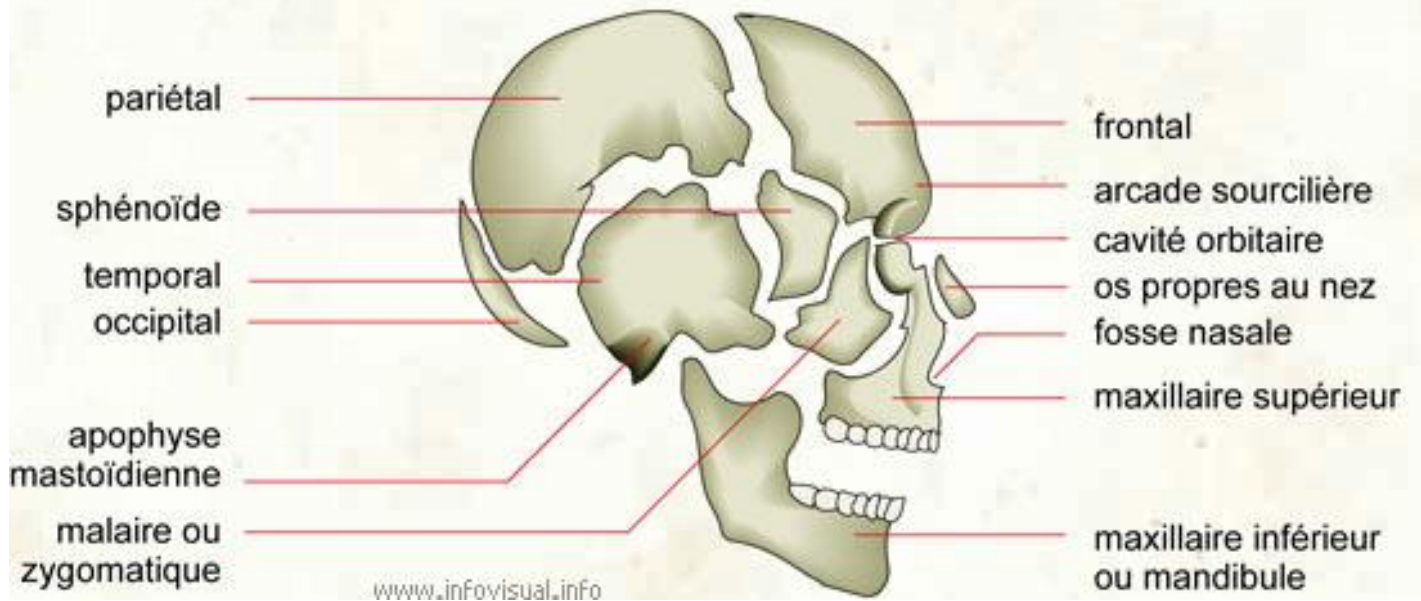
**Apophyse mastoïdienne:** Excroissance osseuse à la base du crâne.

**Trou mastoïdien:** Cavité de l'os située à la base de l'oreille.

**Conduit auditif externe:** Canal situé dans l'os temporal par lequel les sons se rendent au tympan.

**Articulation temporo-mandibulaire:** Articulation rejoignant l'os de la tempe au maxillaire inférieur.

## OSTÉOLOGIE DU CRÂNE



**Ostéologie du crâne:** Boîte osseuse renfermant l'encéphale chez les vertébrés.

**Frontal:** Os formant le front.

**Arcade sourcilière:** Os formant un arc, situé au niveau des sourcils.

**Cavité orbitaire:** Partie creuse du crâne où repose l'œil.

**Os propres au nez:** Os formant le nez.

**Fosse nasale:** Cavité osseuse relative au nez.

**Maxillaire supérieur:** Partie osseuse supérieure de la mâchoire.

**Maxillaire inférieur ou mandibule:** Partie osseuse inférieure de la mâchoire.

**Malaire ou zygomatique:** Os formant la joue.

**Apophyse mastoïdienne:** Excroissance osseuse à la base du crâne.

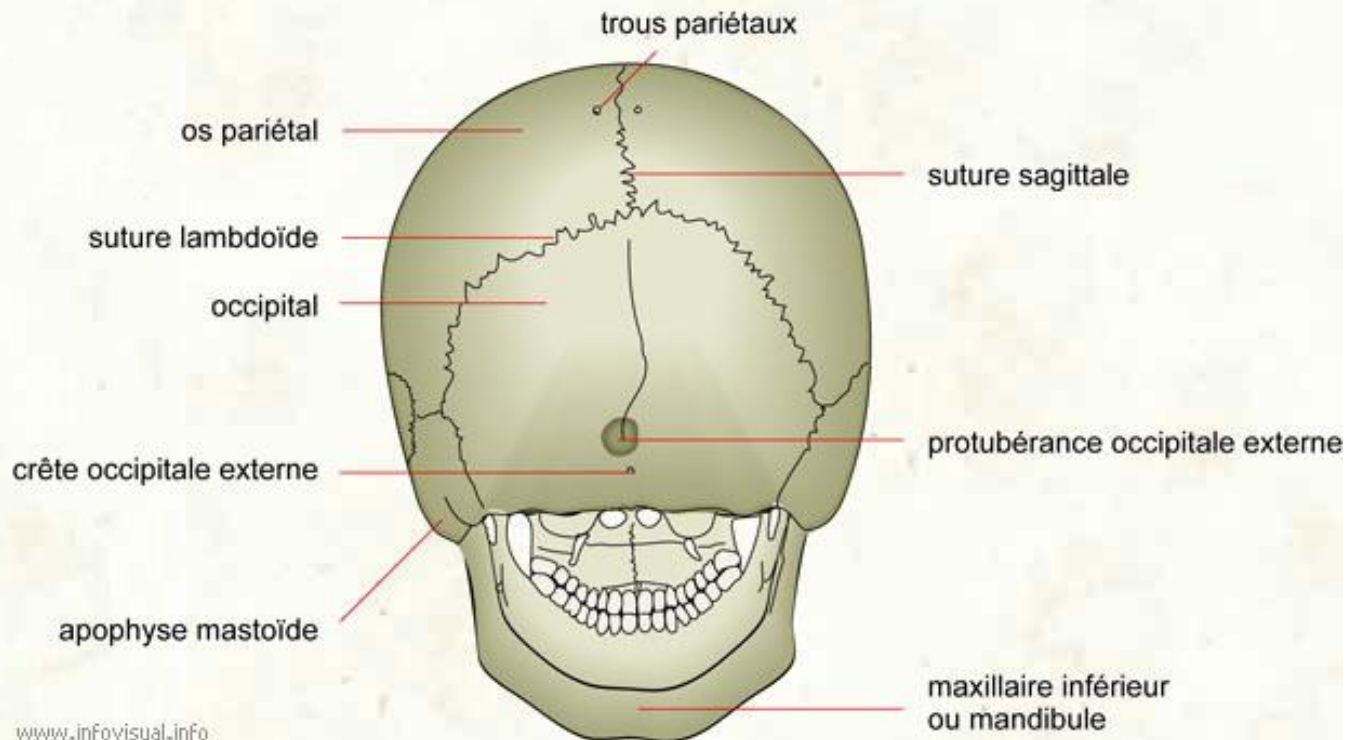
**Occipital:** Os formant la partie postérieure inférieure du crâne.

**Temporal:** Os formant la tempe.

**Sphénoïde:** Os situé à la base du crâne.

**Pariétal:** Os formant les côtés et le haut de la boîte crânienne.

## CRÂNE (vue postérieure)



**Crâne (vu postérieure):** Boîte osseuse renfermant l'encéphale chez les vertébrés.

**Trous pariétaux:** Cavités situées dans l'os pariétal près de la suture sagittale.

**Suture sagittale:** Joint des deux os pariétaux.

**Protubérance occipitale externe:** Bosse située sur la face extérieure de l'os occipital.

**Maxillaire inférieur ou mandibule:** Partie osseuse inférieure de la mâchoire.

**Apophyse mastoïde:** Excroissance osseuse à la base du crâne.

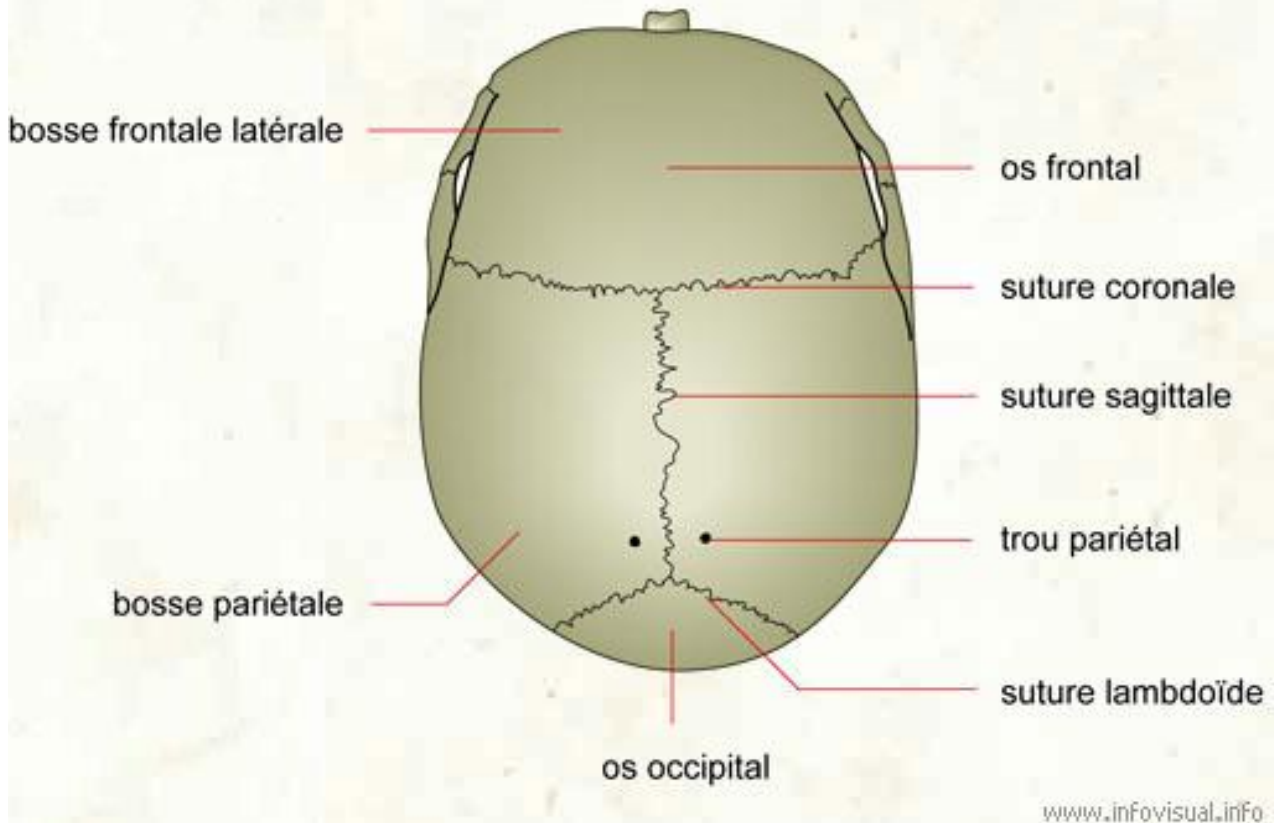
**Crête occipitale externe:** Excroissance dentelée située sur l'os occipital, le traversant de haut en bas.

**Occipital:** Os formant la partie postérieure inférieure du crâne.

**Suture lambdoïde:** Joint de l'occipital et des pariétaux.

**Os pariétal:** Os formant les côtés et le haut de la boîte crânienne.

## CRÂNE (vue supérieure)



**Crâne (vu supérieure):** Boîte osseuse renfermant l'encéphale chez les vertébrés.

**Os frontal:** Os formant le front.

**Suture coronale:** Joint de l'os frontal et des pariétaux.

**Suture sagittale:** Joint des deux os pariétaux.

**Trou pariétal:** Cavité située dans l'os pariétal près de la suture sagittale.

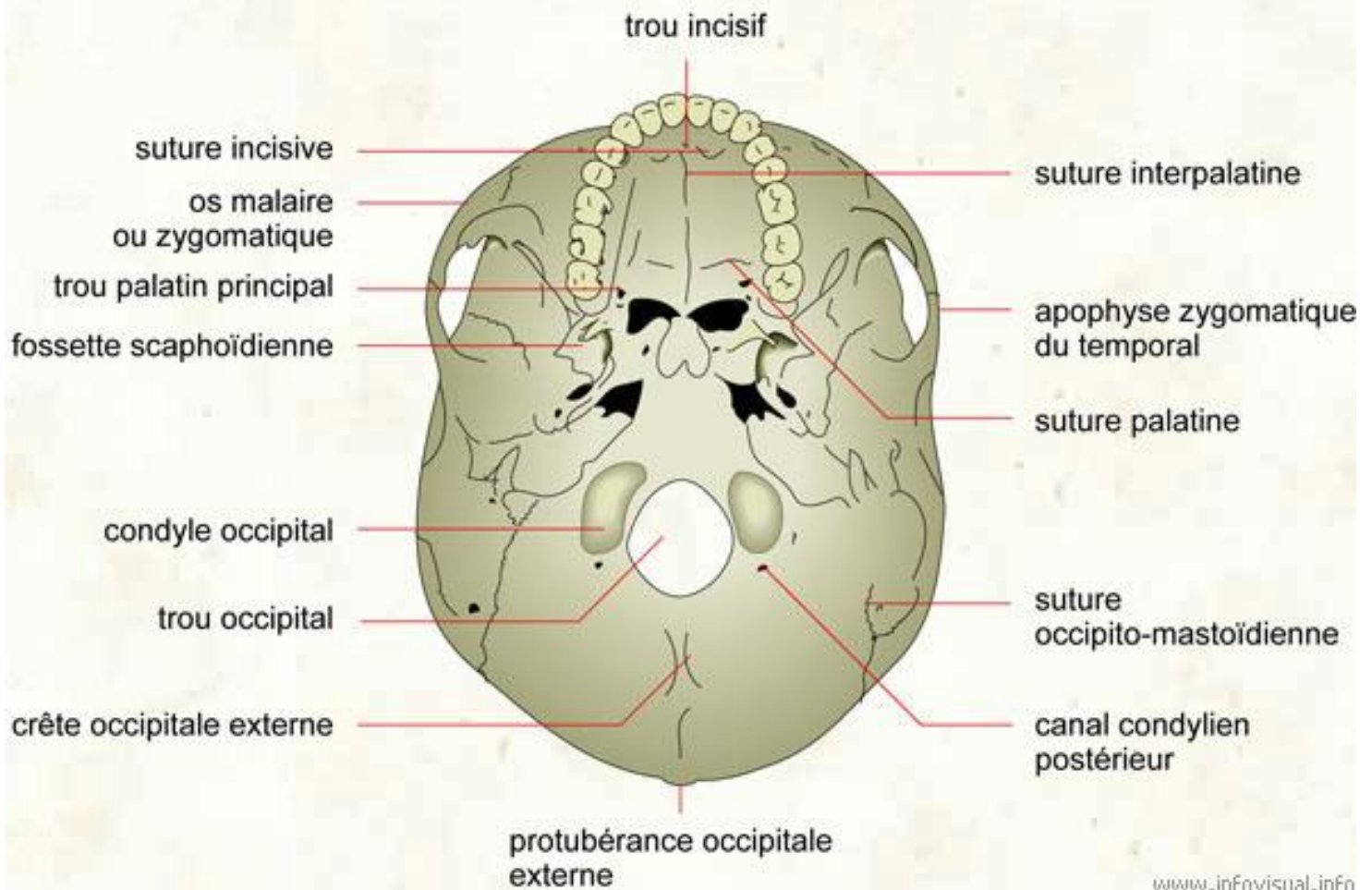
**Suture lambdoïde:** Joint de l'occipital et des pariétaux.

**Os occipital:** Os formant la partie postérieure inférieure du crâne.

**Bosse pariétale:** Protubérance située sur l'os pariétal.

**Bosse frontale latérale:** Protubérance située sur le côté de l'os du front.

## BASE DU CRÂNE (face exocrânienne)



**Base du crâne (face exocrânienne):** Boîte osseuse renfermant l'encéphale chez les vertébrés.

**Trou incisif:** Cavité de la partie de la mâchoire qui tient les incisives.

**Suture inter palatine:** Joint des deux moitiés du palais.

**Apophyse zygomatique du temporal:** Excroissance osseuse de la pommette située sur l'os de la tempe.

**Suture palatine:** Joint du palais et de la mandibule.

**Suture occipito-mastoïdienne:** Joint de l'os occipital et du mastoïde.

**Canal condylien postérieur:** Tube de la surface arrondie et lisse de la face postérieure du crâne.

**Protubérance occipitale externe:** Bosse située sur la face extérieure de l'os occipital.

**Crête occipitale externe:** Excroissance dentelée située sur l'os occipital le traversant de haut en bas.

**Trou occipital:** Cavité dans l'os occipital sur la face postérieure du crâne.

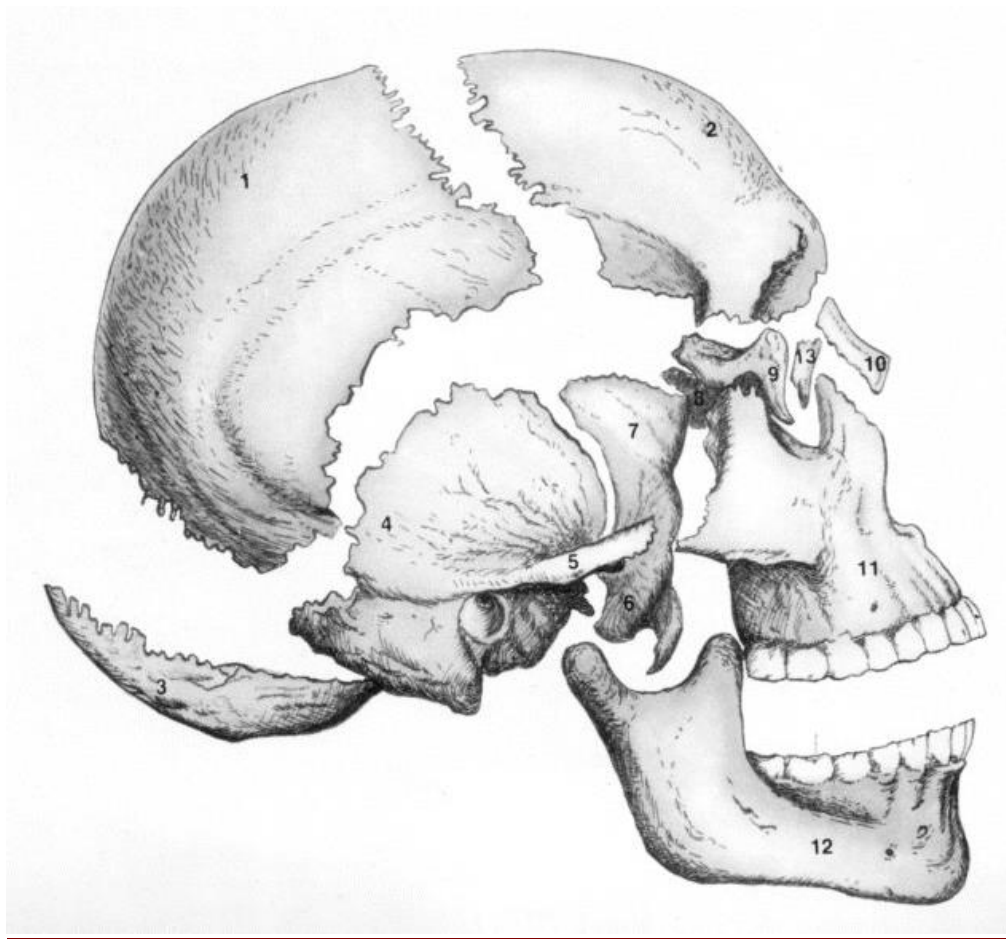
**Condyle occipital:** Surface arrondie et lisse de l'os occipital.

**Fossette scaphoïdienne:** Légère cavité de l'os scaphoïde.

**Trou palatin principal:** Principale cavité du palais.

**Os malaire ou zygomatique:** Os de la joue.

**Suture incisive:** Joint du palais, et cavité de la partie de la mâchoire, qui tient les incisives.



**L**a tête osseuse comprend le squelette crânio-facial, formé de sept os soudés entre eux et de deux os mobiles qui sont l'os Hyoïde et la mandibule. Le squelette de la tête est constitué de deux parties, le crâne et la face.

1. **LE CRANE** : le crâne est une boîte osseuse contenant l'encéphale, ses méninges, ses vaisseaux et une partie des nerfs crâniens. Il est composé de **8** os :
  - **4 sont impairs** et médians : le frontal, l'éthmoïde, le sphénoïde et l'occipital.
  - **4 sont pairs** : les pariétaux et les temporaux.
  
2. **LA FACE** : la face est un massif osseux situé à la partie antéro-inférieure du crâne, elle loge tous les organes des sens à l'exception du tact. Elle est composée de **14** os :
  - Douze sont pairs : les maxillaires, les palatins les zygomatiques, les lacrymaux, les nasaux et les cornets inférieurs.
  - Deux sont impairs : la mandibule et le vomer. Les os de la face déterminent entre eux sept cavités :
    - La cavité buccale est impaire et médiane.
    - Les trois autres sont paires : les fosses nasales, les fosses ptérygo-maxillaires et les cavités orbitaires.