

Os mandibule

La mandibule est un os impair, médian et symétrique,

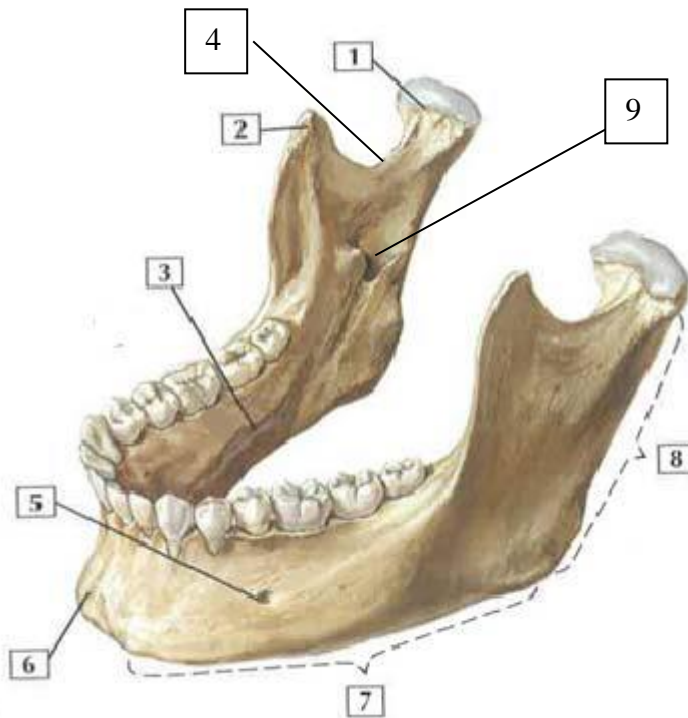
Il constitue à lui seul le squelette de la mâchoire inférieure .

C'est le seul os mobile de tout le massif crânio-facial.

Elle a la forme d'un fer à cheval dont les extrémités se redressent

Vers le haut. Elle comprend trois parties : un corps et deux branches

Unies par deux angles mandibulaires



Repères Noms

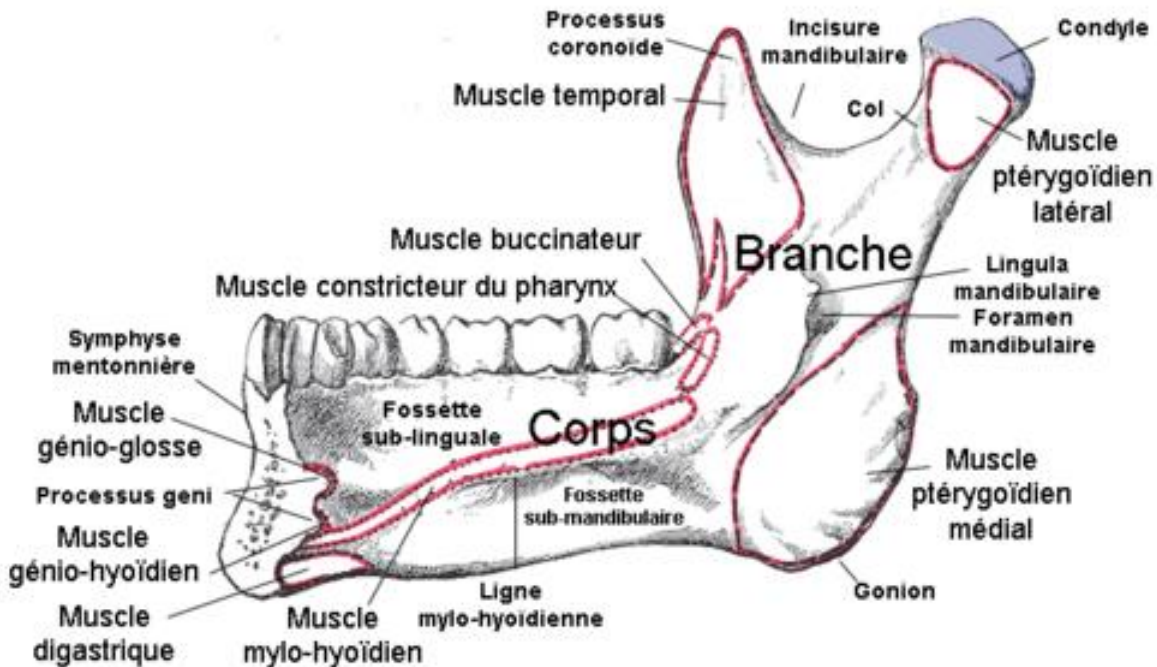
- 1 Processus condyloire
- 2 Processus coronoide
- 3 Ligne oblique interne ou ligne mylo-hyoidienne
- 4 Echancrure sigmoïde
- 5 Foramen mentonnier
- 6 Protubérance mentonnière
- 7 Corps de la mandibule
- 8 Branche montante
- 9 Orifice canal dentaire

Le Corps

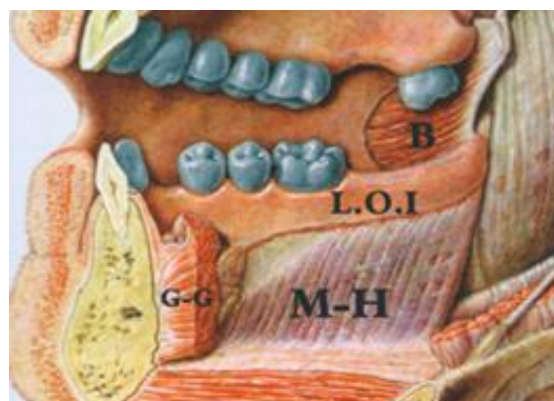
Le corps de la mandibule en forme de fer à cheval est horizontal et constitué d'un os basal (très dense et nervuré) entourant de l'os alvéolaire (spongieux) qui porte les 16 dents de l'arcade dentaire inférieure de l'adulte et les 10 dents de l'enfant, il est creusé d'un canal où passent les nerfs et artères alvéolaires inférieurs ce canal s'appelle le canal dentaire inférieur il commence au niveau de la branche montante par l'orifice d'entrée du canal à l'extérieur de l'épine de Spix et se termine au niveau du trou mentonnier qui se situe à mi-hauteur du corps mandibulaire entre les deux prémolaires inférieures.

Les branches

Elles s'articulent avec l'os temporal par l'articulation temporo-mandibulaire (ou ATM), et permettent la mobilité de la mandibule.



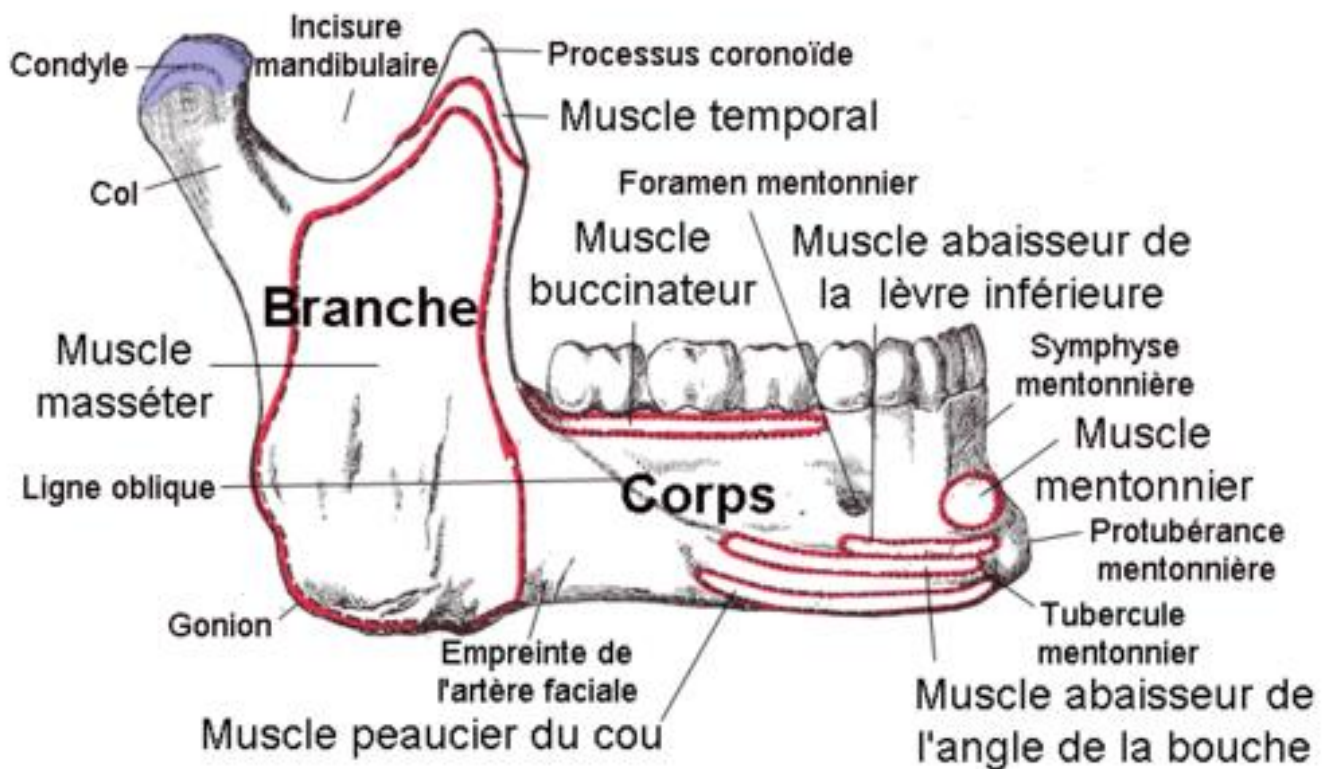
Mandibule
(vue médiale droite)



Mandibule, vue latérale

La branche porte à son extrémité supérieure un condyle articulaire et un processus coronoïde (ou corné) où vient s'insérer le muscle temporal (muscle temporalis). Le condyle articulaire de la mandibule est, par l'intermédiaire d'un cartilage méniscal, en contact avec le condyle de l'os temporal au niveau du tubercule zgomatique antérieur. La face latérale externe de la branche porte l'insertion du muscle masséter

Le corps de la mandibule porte sur sa face latérale les insertions des muscles buccinateurs et muscle mylo-hyoïdien



Mandibule
(vue latérale droite)