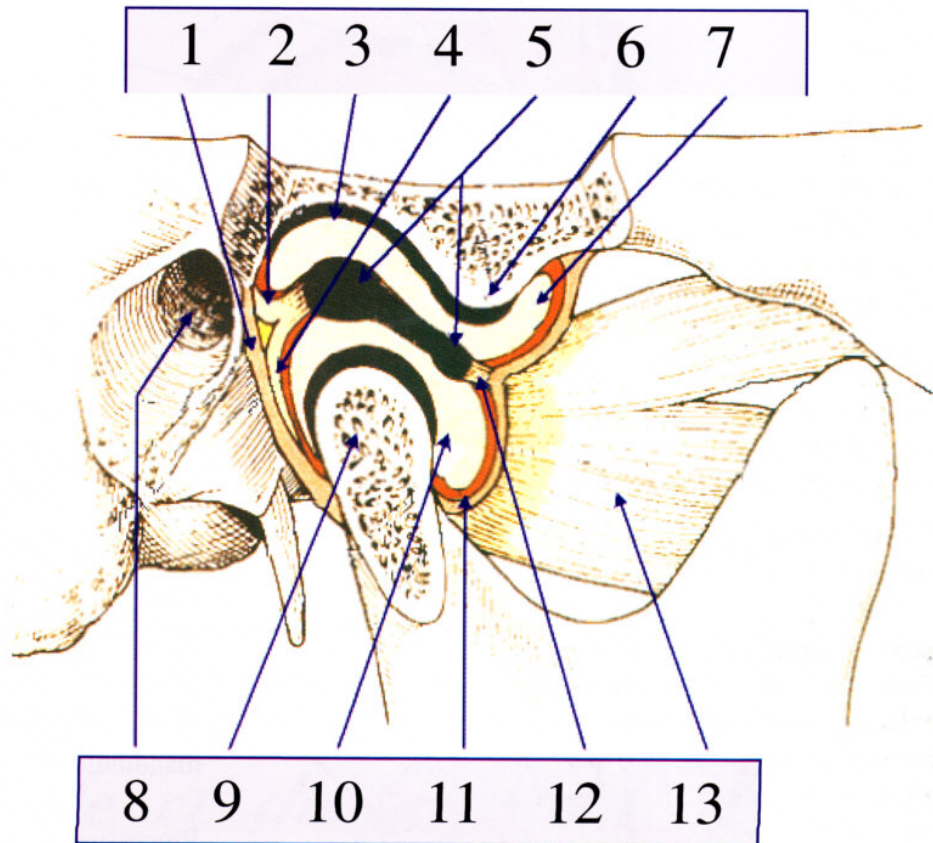


Articulation temporo-mandibulaire



1 Capsule articulaire

2 Frein temporo-méniscal

3 Fosses mandibulaires

4 Ligament méniscal antérieure

5 Parties cartilagineuses du disque

6 Tubercule articulaire

7 Cavité articulaire supérieure

8 Méat acoustique externe

9 Tête de condyle

10 Cavité articulaire inférieure

11 Membrane synoviale

12 Ligament méniscal antérieure

13 Muscle ptérygoïdien latéral

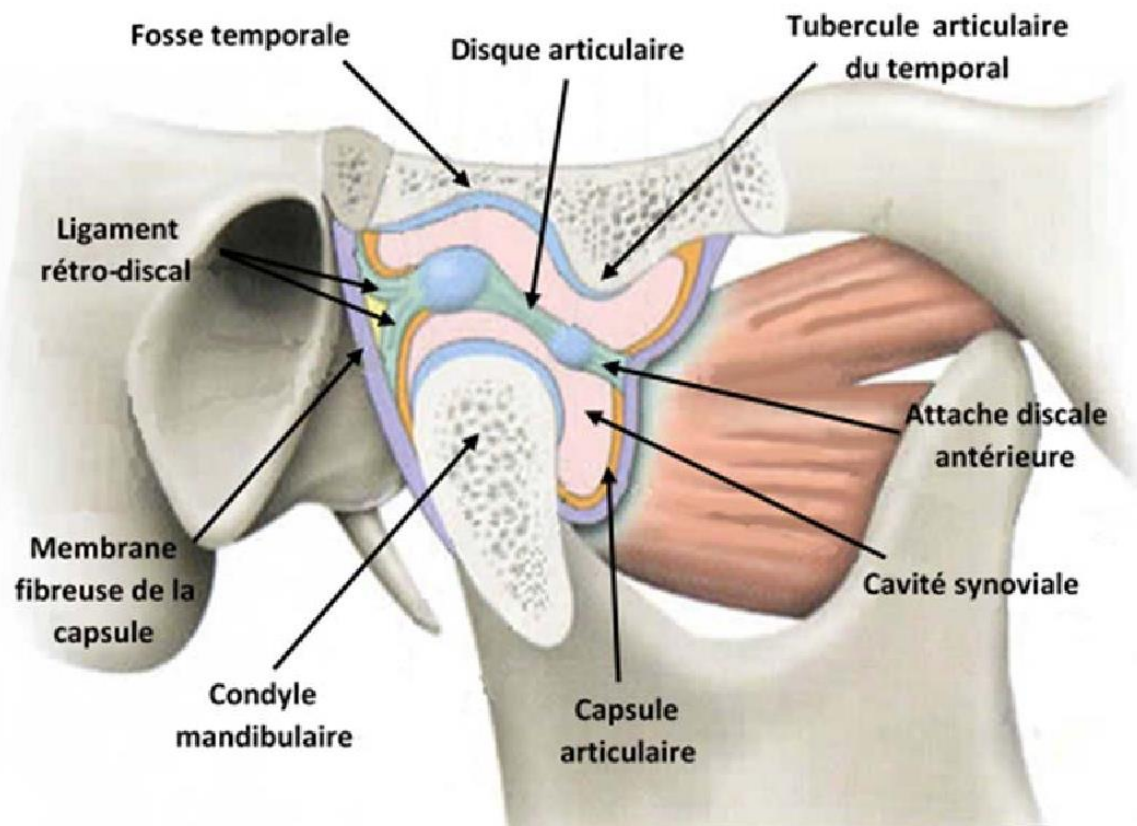


Figure 3 : Anatomie descriptive de l'articulation temporo-mandibulaire : vue sagittale [