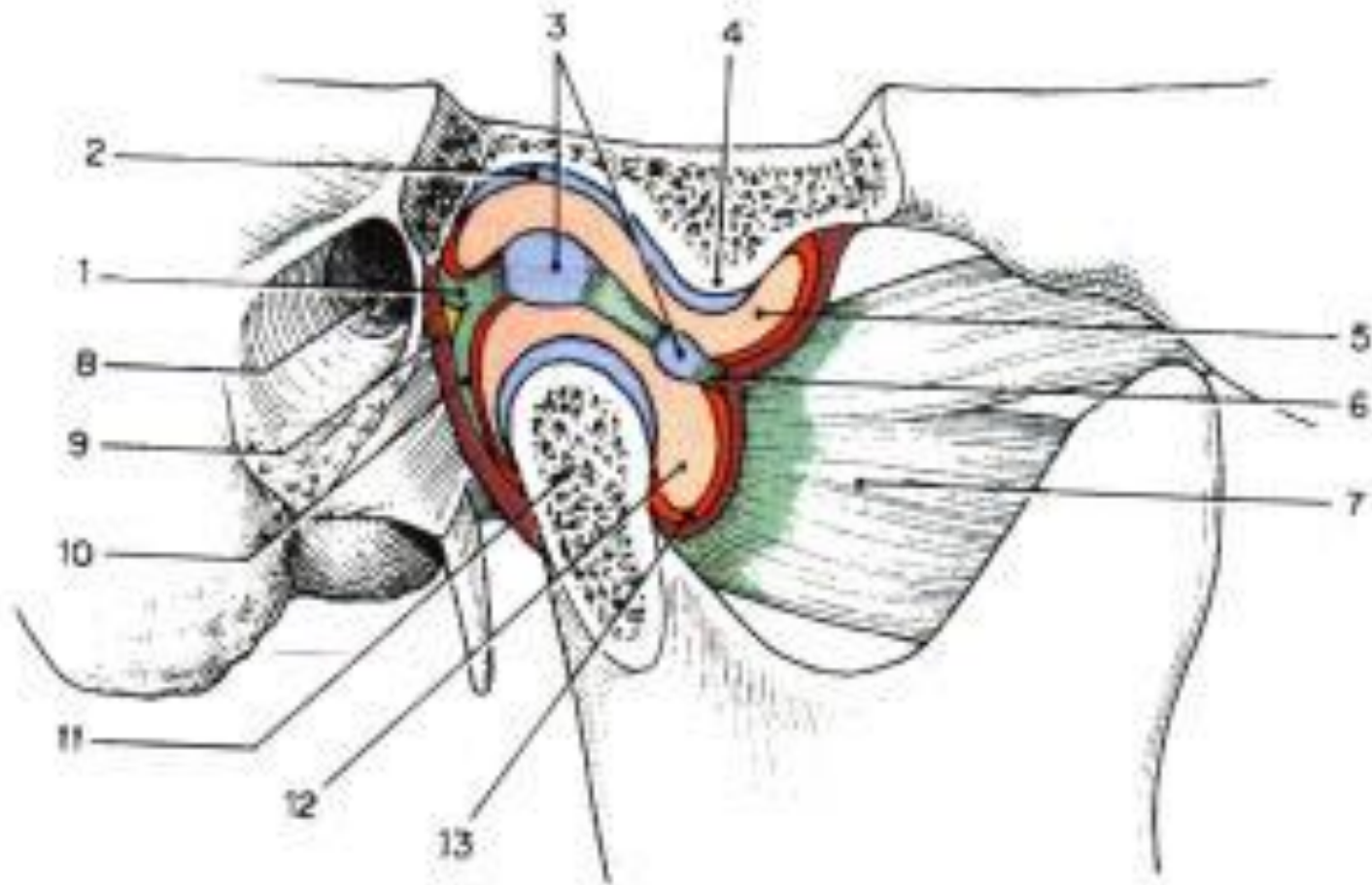


*Capsule articulaire, vue latérale externe*



1) frein temporaux-méniscal

2) fosse mandibulaire

3) disque articulaire

4) tubercule articulaire

5) cavité articulaire sup,

6) ligament méniscal antérieur

7) m. ptérygoïdien latéral

8) conduit auditif externe

9) capsule articulaire

10) ligament méniscal postérieur

11) condyle

12) cavité articulaire inférieure

13) membrane synoviale