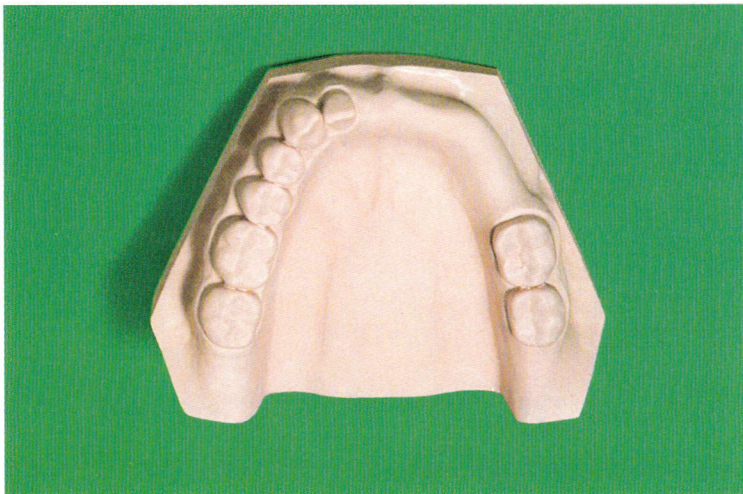
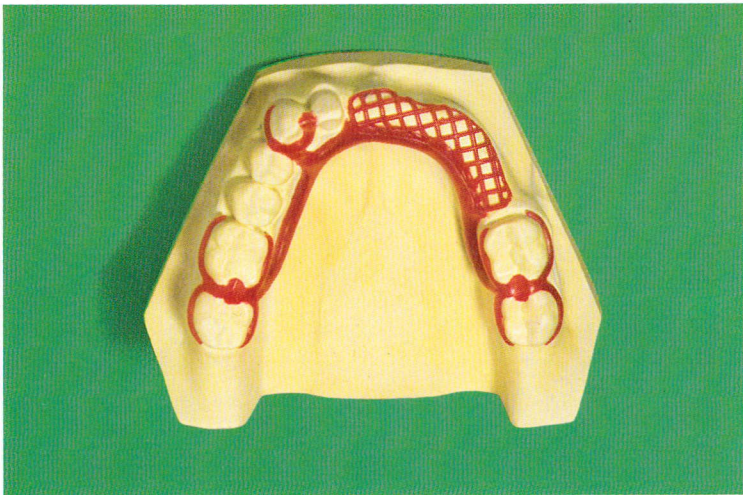


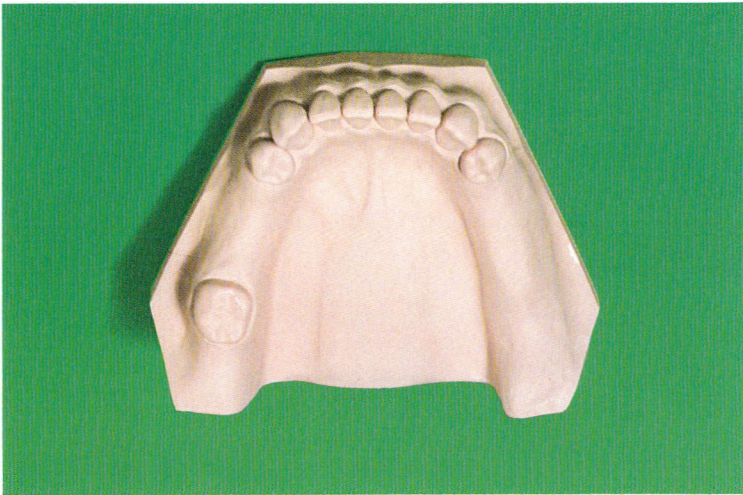
503 Edentation encadrée antéro-latérale en forme d'arc de cercle



504 Prothèse intercalaire antéro-latérale
Afin d'éviter des mouvements de rotation autour d'un axe diagonal, il y a lieu de prévoir un bras de résistance favorable et des crochets assurant une bonne stabilisation (crochets de Bonwill). La construction envisagée ne comportera que trois potences.



505 Edentation unilatérale distale combinée à une édentation intercalaire contrôlée latérale



506 Prothèse unilatérale distale avec un segment intercalaire contrôlé latéral

L'utilisation de crochets E au niveau de l'édentement intercalaire et d'un crochet à action postérieure réservée à la selle libre peut être proposée comme solution-type.

