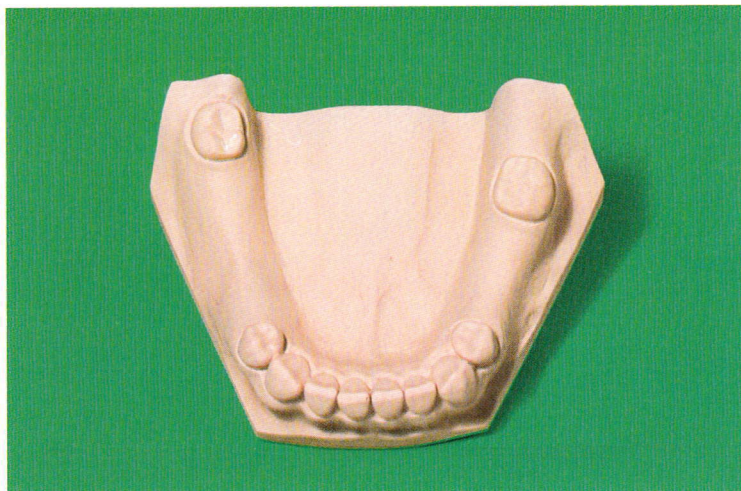


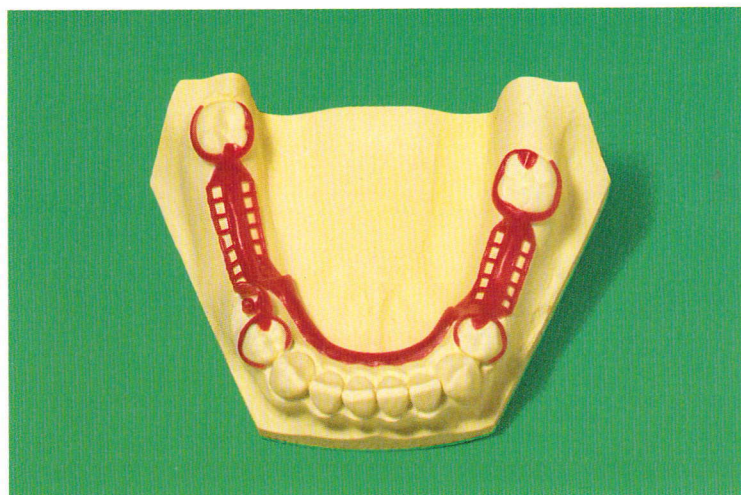
499 Edentation encastrée bilatérale



500 Prothèse intercalaire bilatérale

Un crochet E modifié avec un appui distal a été choisi pour la molaire gauche afin de paralléliser la ligne de sustentation transversale postérieure avec celle située à l'avant.

La première dent artificielle droite a été modelée en pontic car la couronne de la première prémolaire, cliniquement trop courte, ne se prêtait pas, pour des raisons parodontales, à une potence proche de la selle prothétique.



501 Edentation antérieure encastrée



502 Dessin-type d'une armature de prothèse intercalaire antérieure
(comparer avec fig. 492)

