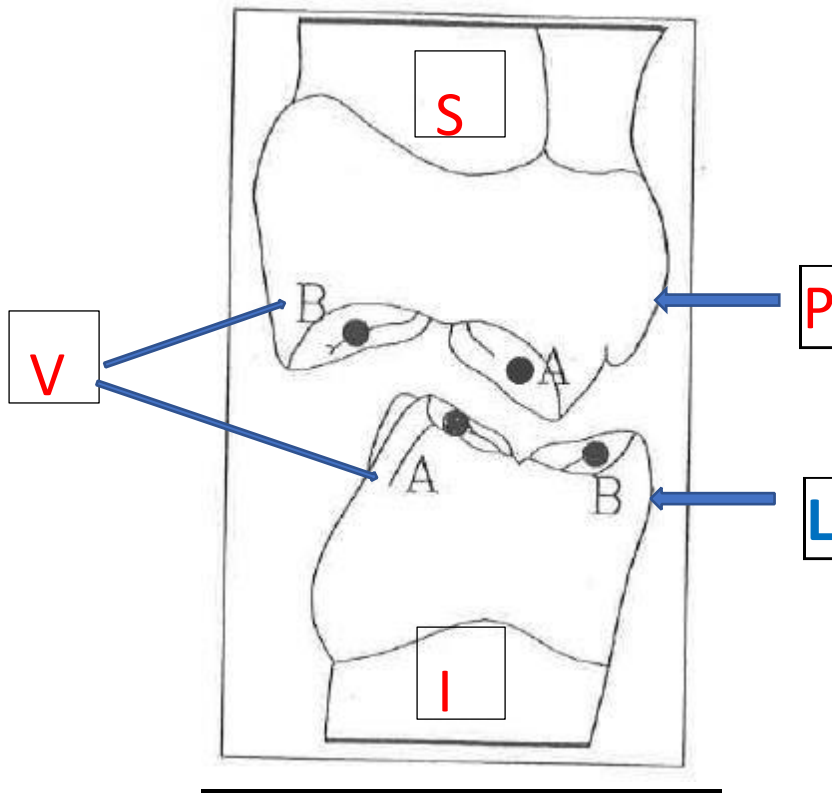


LES CUSPIDES PRIMAIRES ET SECONDAIRES



- **Les cuspides A** sont les cuspides primaires ou d'appuis, ce sont les cuspides **Palatin** des dents Supérieures et **Vestibulaire** des dents inférieures.

Elles sont support de l'occlusion et maintiennent la DVO, permettent l'écrasement du bol alimentaire et son échappement au cours de la

Mastication et la stabilisation des arcades en occlusion au cours de la déglutition.

- **Les cuspides B** sont les cuspides secondaires ce sont les cuspides **Vestibulaire** des dents supérieures et **Linguale** des dents inférieures.

Elles écartent la face interne des joues et de la langue évitant ainsi les morsures et permettent le contact avec les cuspides antagonistes et servent de surface de guidage pour les cuspides vestibulaires mandibulaires au cours de la partir terminale du cycle De mastication, participe à la préhension du bol.

- Leur Fonction :
Broyage du bol alimentaire
Protection de la langue et des joues.

