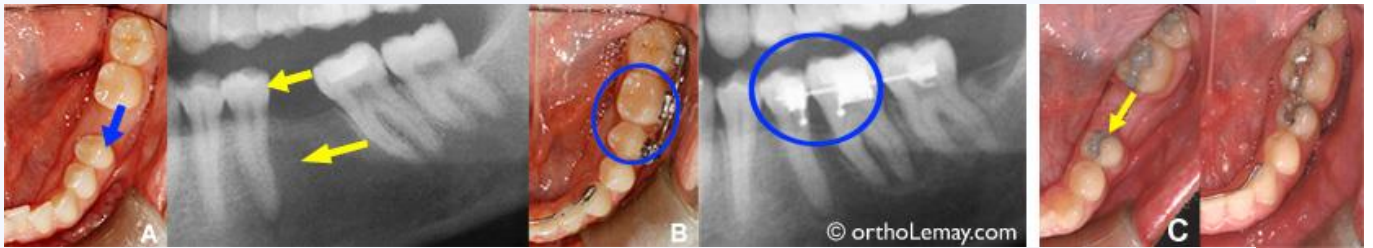


Grésions et égression D'une dent

EXEMPLE DE CAS CLINIQUE – GRESSION

MOUVEMENTS HORIZONTAUX (TRANSLATION)

UN MOUVEMENT DE GRESSION : C'EST LA TRANSLATION D'UNE DENT PARALLELEMENT A ELLE-MEME AVEC OU SANS MODIFICATION DE SON AXE.



(A) Fermeture d'un large espace en déplaçant les dents postérieures vers l'avant par mouvement horizontal (translation). La molaire étant déjà penchée, les racines ont dû être déplacées plus que la couronne pour redresser la dent.

(B) Après la correction, l'espace est complètement fermé. (C) Fermeture d'un espace de 11 mm par déplacement horizontal des molaires vers l'avant.

EXEMPLE DE CAS CLINIQUE - EXTRUSION OU ÉGRESSION DES DENTS

UN MOUVEMENT D'EGRESSION : C'EST LE MOUVEMENT DANS LE SENS AXIAL EN DIRECTION DU PLAN D'OCCLUSION.



(A) Béance antérieure qui sera fermée par l'extrusion des dents antérieures (flèches).

(B) À la fin des corrections, les incisives ont été déplacées verticalement de plusieurs millimètres. Les dents ont gardé leur même longueur visible et l'os et la gencive les ont suivies. Les dents extrudées ne sont pas plus longues

Extrusion ou égression : déplacer une dent verticalement vers l'arcade opposée soit vers le bas pour une dent supérieure ou vers le haut pour une dent inférieure. L'égression orthodontique d'une dent est un mouvement vertical dans la direction coronale (vers la couronne) de la dent. Ce type de mouvement orthodontique est souvent utilisé pour fermer certains types de [béances antérieures](#) où les dents antérieures ne se touchent pas.