

CLASSIFICATION SQUELETTIQUE

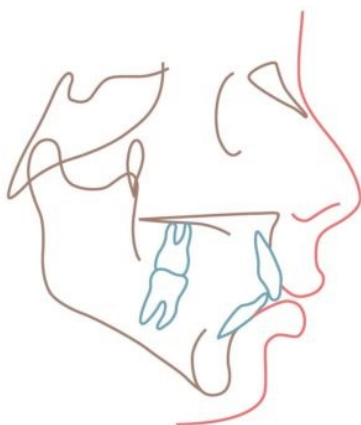
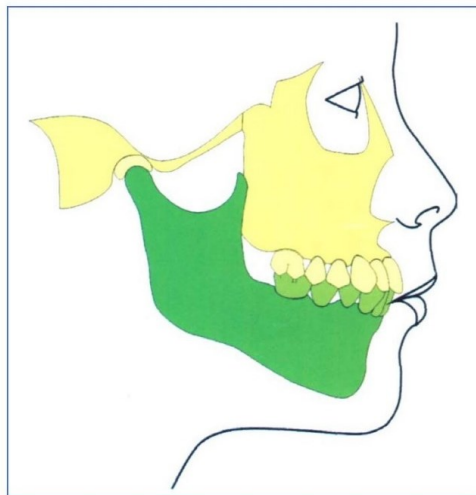
DE BALLARD

- Classification des rapports des bases osseuses maxillaire et mandibulaire dans le sens sagittal :

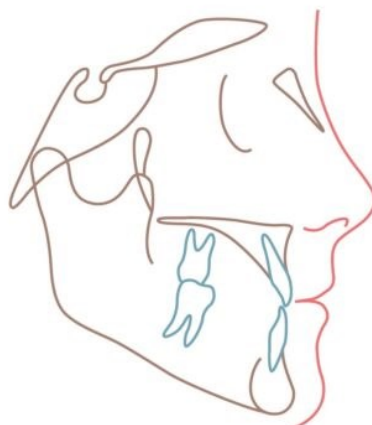
Classe I : un rapport harmonieux entre e maxillaire et la mandibule

Classe II : la mandibule est reculée par rapport le maxillaire

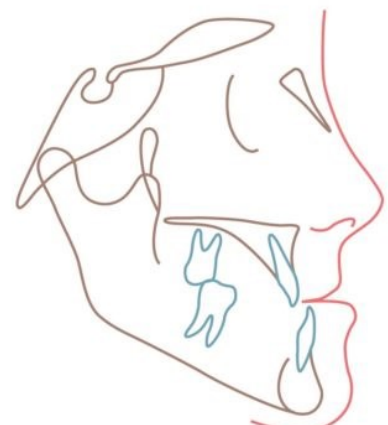
Classe III : la mandibule est avancée par rapport le maxillaire



I



II



III