

LES ATTACHEMENTS

Définition

Les systèmes nommés attachements par les différents auteurs sont extrêmement divers :

- . modes de fabrication : préfabriqués ou artisanaux ;
- . formes : parallélépipèdes, sphères, barres, vis... et crochets ;
- . situation par rapport à la dent : extra ou intracoronaires, périphériques ou axiaux ;
- . fonctions : rétention pure, disjonction pure ou rétention-disjonction ;
- . nombre et amplitude des mouvements autorisés aux selles : variables.

La définition doit donc en être très large : *un attachement est un dispositif mécanique unissant, avec ou sans possibilité de mouvement, deux parties de prothèse entre elles, ou une prothèse amovible aux dents restantes.*

Fonctions

Rétention

Beaucoup d'attachements (pas tous) ont pour rôle d'assurer la rétention d'une prothèse amovible.

Les différentes possibilités de positionnement des attachements :

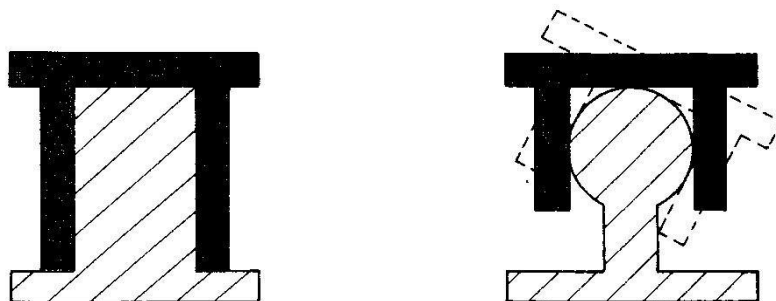
1. Les extra-coronaires.
2. Les intra-coronaires.
3. Intra-radiculaire.
4. Supra-implantaire.

Les qualités : solide ; simple ; hygiéniques ; esthétique

Il existe quatre grandes familles d'attachements de précision

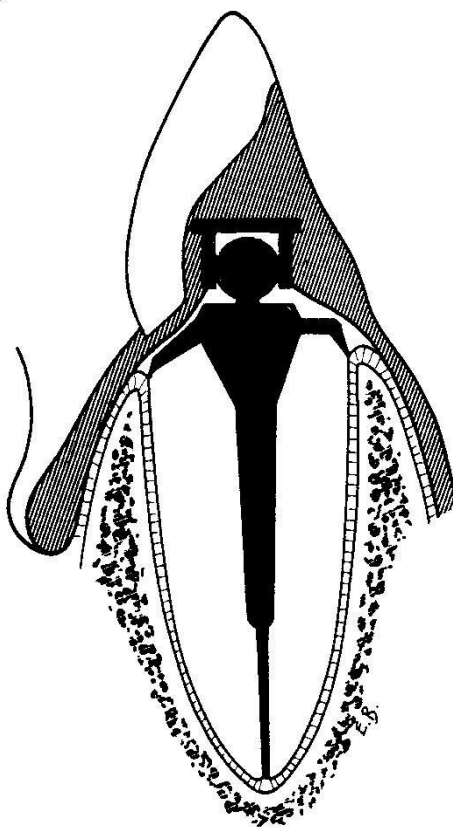
1. **Les attachements axiaux**, sur coiffes radiculaires, se placent au-dessus de l'axe de la dent (*type bouton-pression*).

BOUTONS PRESSIONS



(a)

(b)

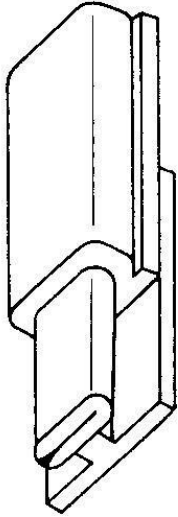


(c)

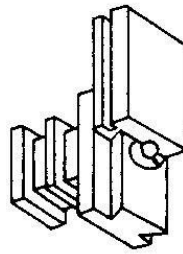
2.

Les attachements intra-coronaires (*intra-périphériques*), se placent sur des couronnes, des couronnes solidarisées, voire un bridge, dans la partie interne et périphérique de la dent (*type glissière*).

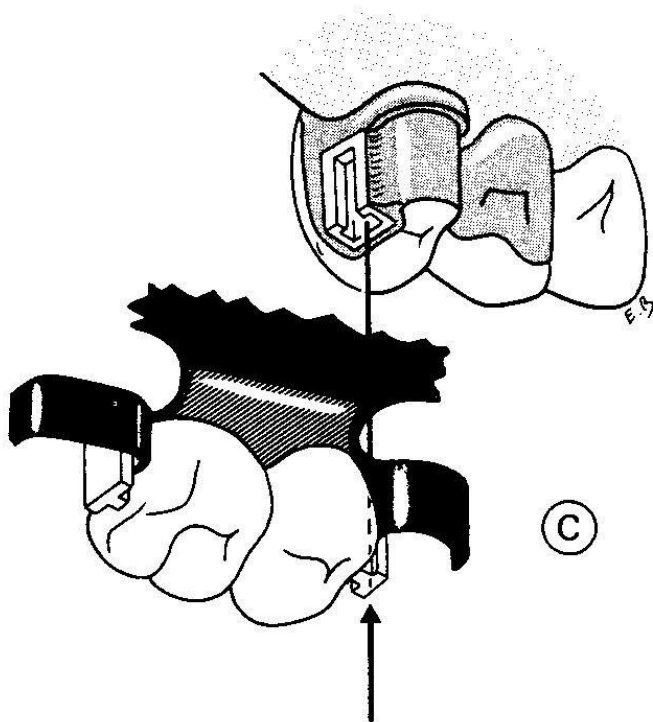
GLISSIÈRES INTRACORONAIRES



(a)



(b)



(c)

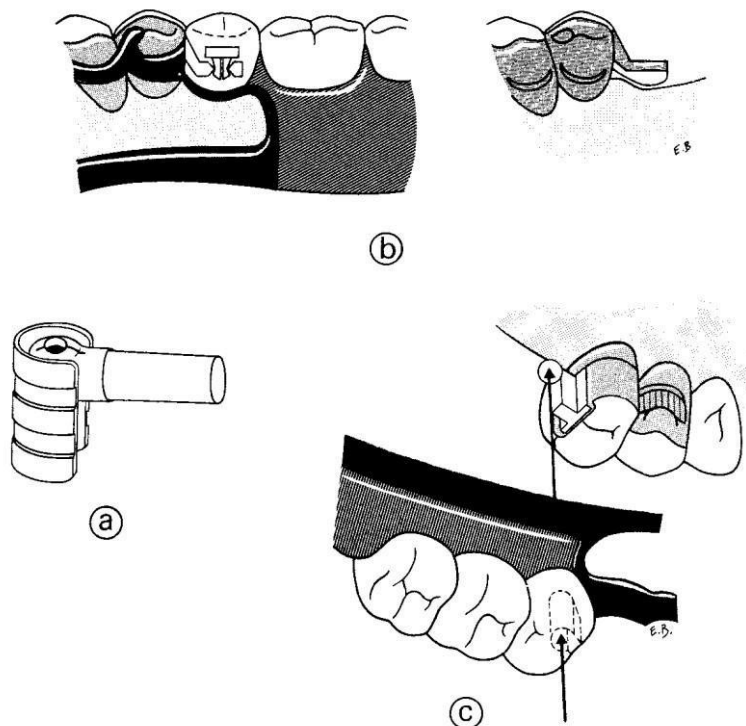
3.

Les attachements extra-coronaires, se placent sur des couronnes, des couronnes solidarisées ou des bridges, la partie faisant rétention se trouve à l'extérieur du volume de la dent prothétique.



La disposition extra coronaire (a gauche) ou périphérique (a droite) semble apporter une meilleure solution au problème du sur contour. L'aménagement d'un espace entre papille et support permet d'éviter des problèmes parodontaux.

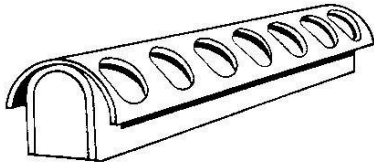
CONJOCTEURS EXTRACORONAIRES



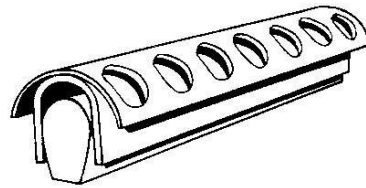
4.

Les barres (*Dolder, Ackermann ou autres*) appelées barres de jonction, se placent sur des coiffes radiculaires ou entre des couronnes, la rétention de la prothèse qui vient la recouvrir se fait par cavaliers divers, métalliques ou plastiques ou encore par des attachements placés sur la barre.

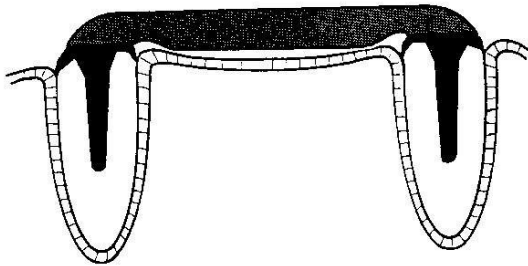
BARRES DE CONJONCTION (Dolder ; Ackermann)



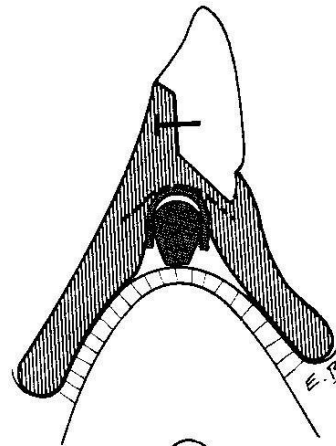
(a)



(b)



(c)



(d)