

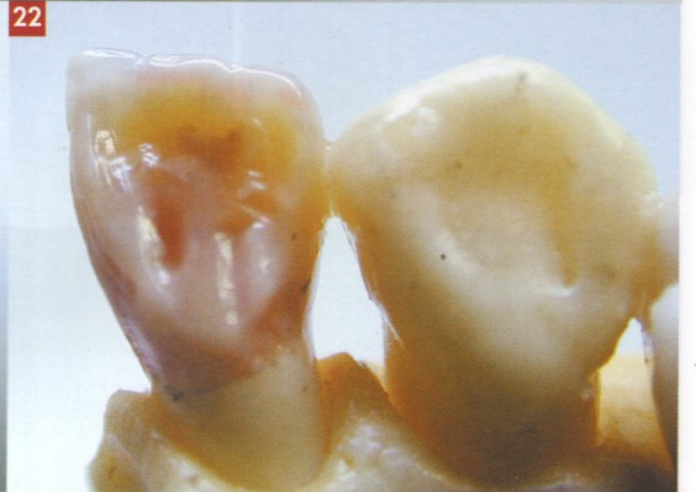
# **LE WAX –UP**

## **OU MODELAGE**

### **Modelage des dents réalisé en cire de couleur beige (le wax-up)**

Le wax-up est l'étude du travail à réaliser, grâce à lui nous pourrions déterminer la forme et la position des dents en fonction des dents adjacentes, des souhaits esthétiques du patient, de l'occlusion dynamique et statique et des différents paramètres mécaniques dont nous devons tenir compte. Cette étude peut être validée par le patient et le praticien, elle servira de référence tout au long de notre travail.

**20** Photos 20,21 et 22 : des modelages réalistes, où l'on peut déjà essayer des effets de teinte, ce qui nous permettra de mieux appréhender et maîtriser les volumes et les formes.



**23** Clé vestibulaire du wax-up préparé avec des crans de repositionnement.



**24** Seconde clé pour les faces palatines.

