

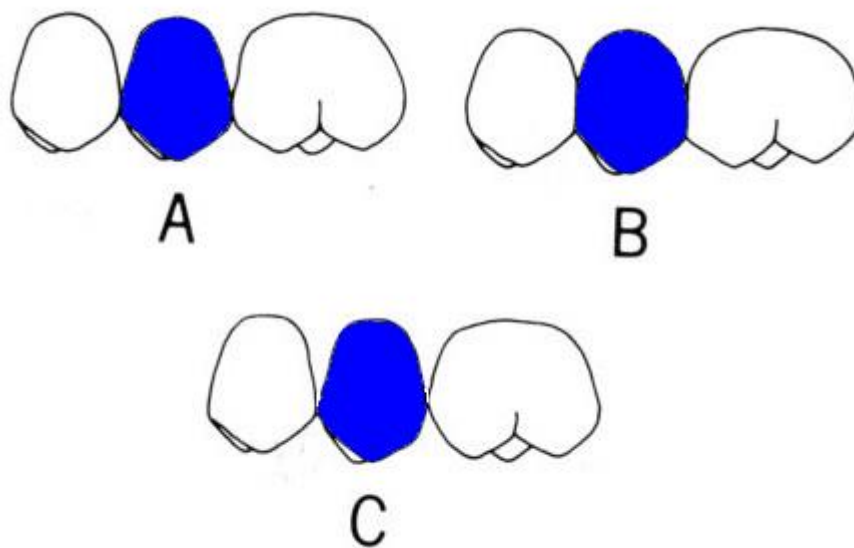
FORME ET CONTOUR POUR COURONNES ET BRIDGES

λ Nature des contacts proximaux dans l'embrasure:

A : corrects

B : trop étendus

C : trop fins

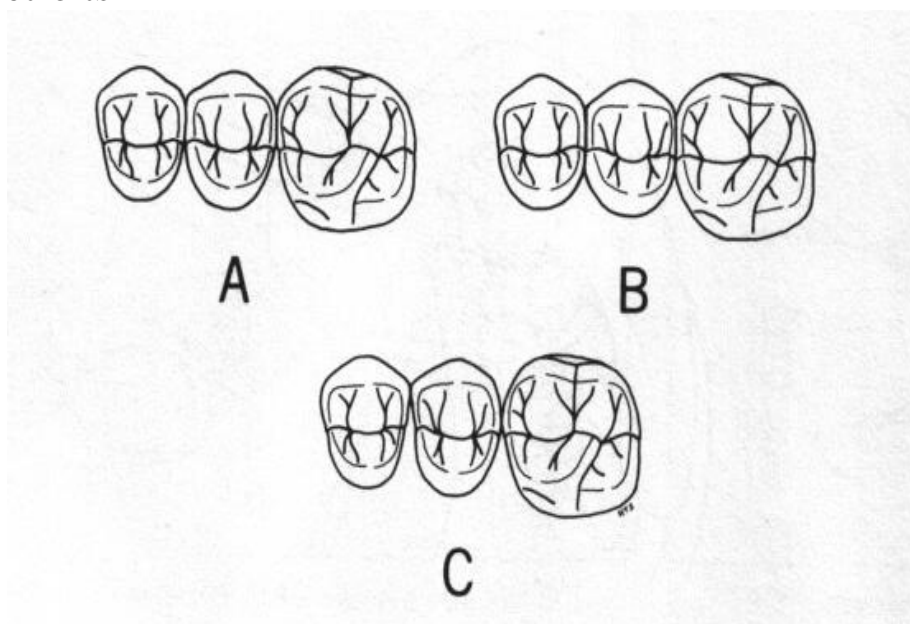


♣ Nature des contacts proximaux dans le sens vestibulo-lingual :

A : corrects

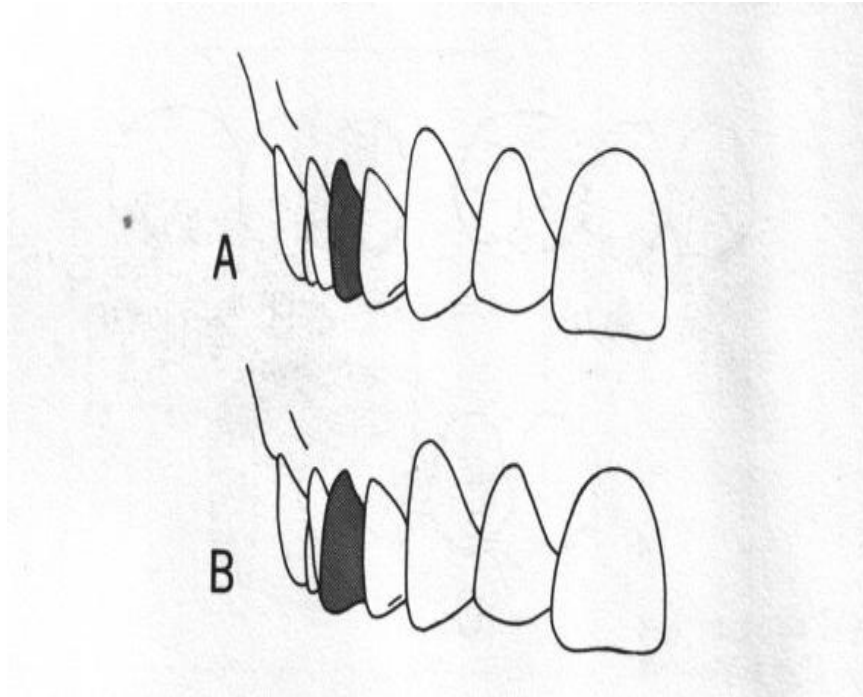
B : trop étendus

C : trop étroits



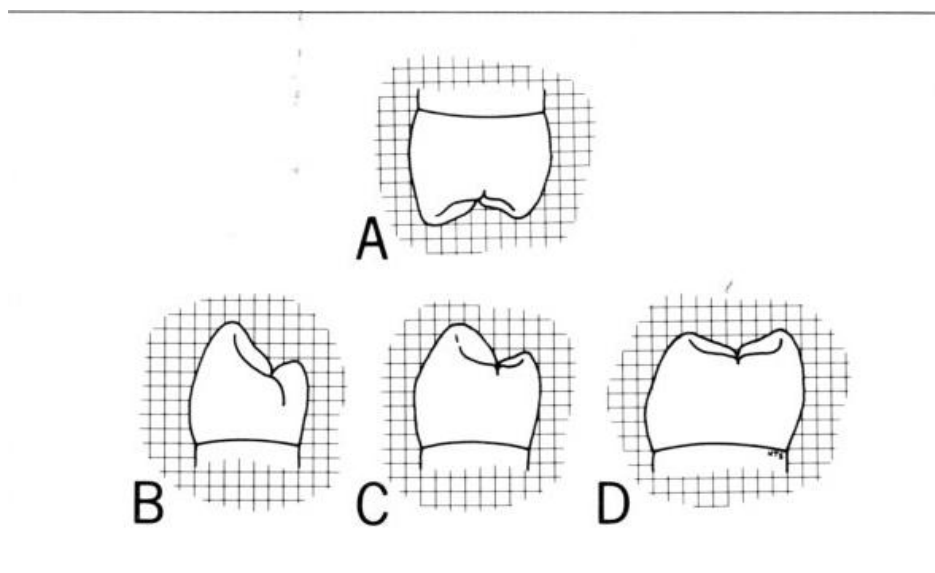
♣ La forme de contour de la face vestibulaire de l'élément prothétique doit être en harmonie avec celle des dents adjacentes:

- A : correct
- B : incorrect



♣ Pour toutes les dents cuspidées, la ligne de plus grand contour face vestibulaire surplombe le collet de 0.5mm. Il en va de même de la face linguale des dents maxillaires (A)

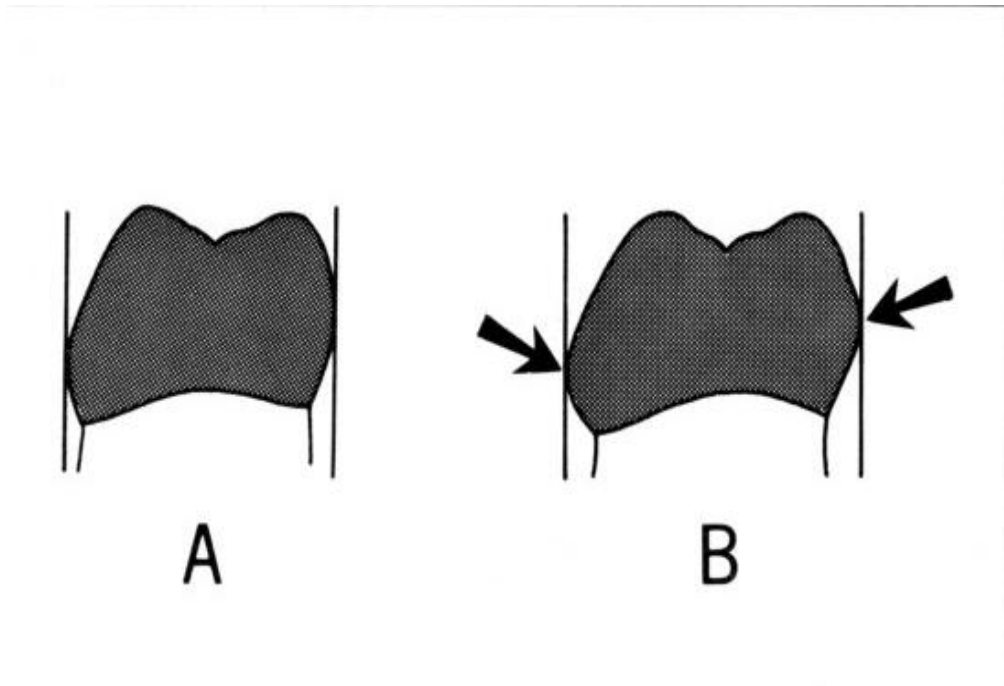
Et de la première prémolaire mandibulaire (B). Ce surplomb de la ligne de plus grand contour augmente jusqu'à 0.75 mm du côté lingual de la 2^e prémolaire (C) et atteint 1 mm au niveau des molaires mandibulaires (D)



Forme de contour axial de maquettes en cire pour molaires mandibulaires :

A : correct

B : contours exagérés



♣ Les contours de l'élément prothétique doivent être en continuité avec les surfaces dentaires avoisinantes:

A : correct

B : incorrect

