

LE WAX-UP

LES CONDITIONS ECONOMIQUES

Les conditions économiques actuelles ont transformé nos laboratoires et notre façon de travailler, nous sommes aujourd'hui devenus des gestionnaires.

Afin de mieux contrôler et réduire nos charges, quelles que soit la taille du laboratoire, nous devons gérer les stocks, les temps d'exécution des dispositifs médicaux sur mesure. Cette volonté de tout gérer a contraint certains d'entre nous à négliger l'un des actes souvent essentiels de notre activité : le wax up. Certes il est aisé de comprendre que ce long travail, qui ne fait souvent l'objet d'aucune prescription, soit difficile à facturer et soit donc éliminé du processus. Pourtant un wax up est souvent indispensable pour réussir les prothèses fixées en céramique.

A QUOI SERT LE WAX-UP ?

Le wax-up sert pour déterminer la forme définitive du DMSM (dispositif médicale sur mesure) et ainsi être assuré d'avoir une armature dont les formes seront optimales pour soutenir et mettre en compression la masse de la céramique tout en ayant à l'esprit de ne pas pour autant bloquer la circulation de la lumière à l'intérieure de la céramique.

Le wax-up est l'étude du travail à réaliser, grâce à lui nous pourrions déterminer la forme et la position des dents en fonction des dents adjacentes, des souhaits esthétiques du patient, de l'occlusion dynamique et statique et des différents paramètres mécaniques dont nous devons tenir compte. Cette étude peut être validée par le patient et le praticien, elle servira de référence tout au long de notre travail.

Wax-up et armature :

Le wax-up va servir, aussi à réaliser le bridge définitif. En effet à l'aide de clés vestibulaire et palatine de notre modelage nous pouvons régler les formes de la chape homothétique par rapport au volume de notre modelage. Qu'il sera aisé de contrôler avec nos clés.

Après la coulée, nous pouvons aussi contrôler notre armature métallique les liaisons entre les éléments s'ils sont idéalement placés pour ne pas gêner le montage de la céramique et pour répondre aux impératifs mécaniques.

LES CLES EN SILICONE

20 Photos 20,21 et 22 : des modelages réalistes, où l'on peut déjà essayer des effets de teinte, ce qui nous permettra de mieux appréhender et maîtriser les volumes et les formes.



23 Clé vestibulaire du wax-up préparé avec des crans de repositionnement.



24 Seconde clé pour les faces palatines.



REALISATION DES CHAPES HOMOTETIQUE AVEC CONTROLE DES CLES

Techniques

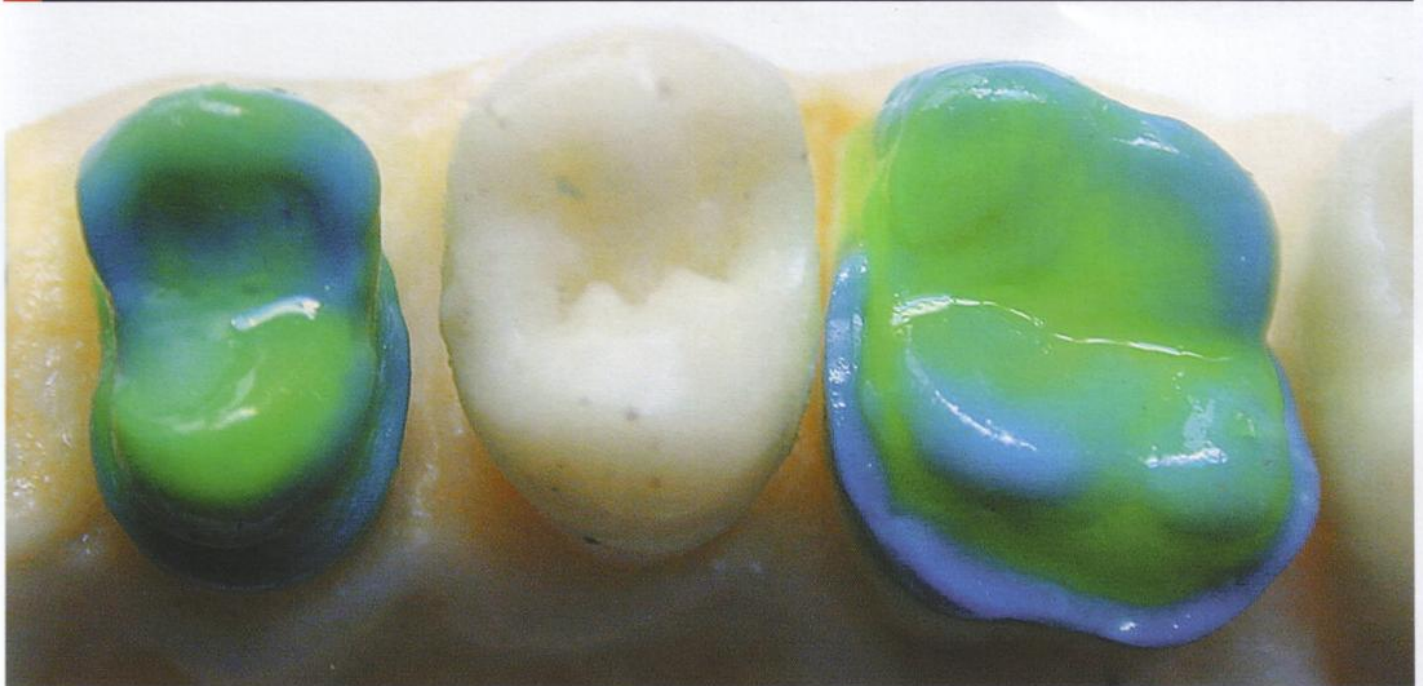
25 Présentation de la clé 4.



26 Présentation de la clé 5.



27 Le wax-up déposé, les clés forment un guide.



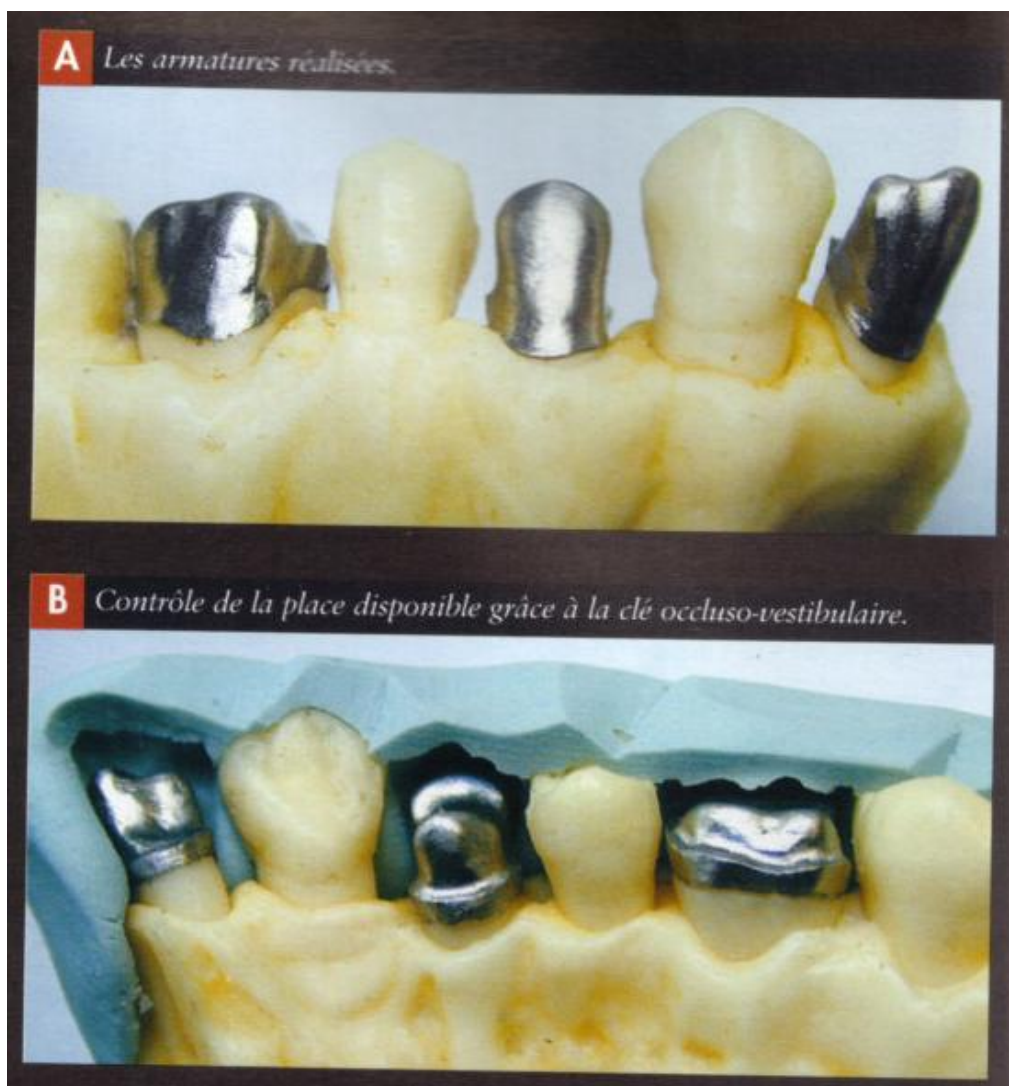
28 Wax-up élaboré à partir des clés, le modelage des armatures est plus rationnel.



29 Les armatures sont parfaitement homothétiques.



LES CHAPE METALLIQUE TERMINEES



CONTROLE AVEC LA CLE

