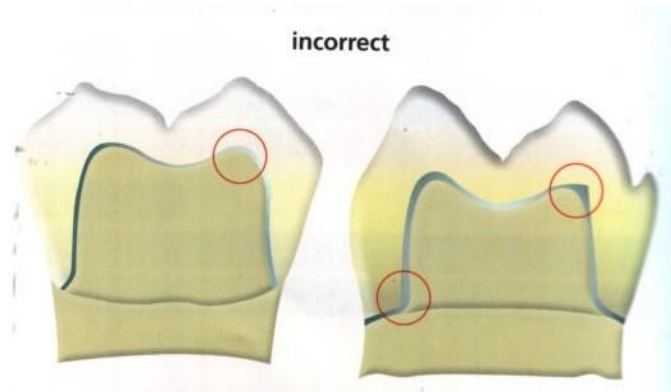
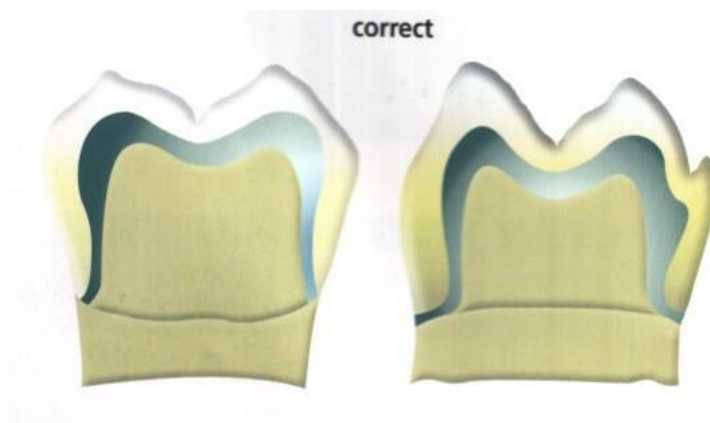


Les inconvénients et les conséquences D'une chape céramique mal conçue



- Angle saillant du bord libre >>> risque de fracture par effet de cisaillement (loi de GRIFFITH)
- Non-respect de la préparation
Du congé vestibulaire >>>>>> faible épaisseur et non-respect de la teinte
- Manque de soutien de la partie
Lingual –pas d'homothétie >>>>>> risque de fracture par cisaillement
- Zone du bandeau lingual présentant
Une forte concavité >>>>>> risque de bulle et manque d'adhérence



Contrôle des épaisseurs

Si une infrastructure n'est pas suffisamment rigide, elle subit des déformations qui provoquent la fracture de la céramique. Du choix de l'alliage dépendront les épaisseurs minimums à lui accorder :

1. 0.25 à 0.35 pour les alliages non précieux
2. 0.35 à 0.50 pour les alliages précieux