

LES DIFFERENTES PROTHESES AUJOURD'HUI

La prothèse fixe: encore appelée prothèse conjointe, consiste en la restauration ou Remplacement d'une ou plusieurs dents, en prenons pour support les dents naturelles Elle est divisée en prothèse :

Elle est divisée en prothèse :

La prothèse fixe unitaire :

- Les Ancrages coronaires périphériques :
- **Couronne coulée :**

La couronne coulée est une couronne de recouvrement total qui redonne à la dent sa morphologie et sa fonction. Elle est confectionnée entièrement en alliage. Elle est réalisée comme restauration prothétique unitaire ou comme ancrage de bridge.



-
-
-
-

□

- **Couronne à incrustation vestibulaire :**

La C-I-V est une couronne de recouvrement total, c'est une Couronne coulée portant sur sa face vestibulaire, à des fins esthétiques une facette de céramique.



- **Couronne jacket :**

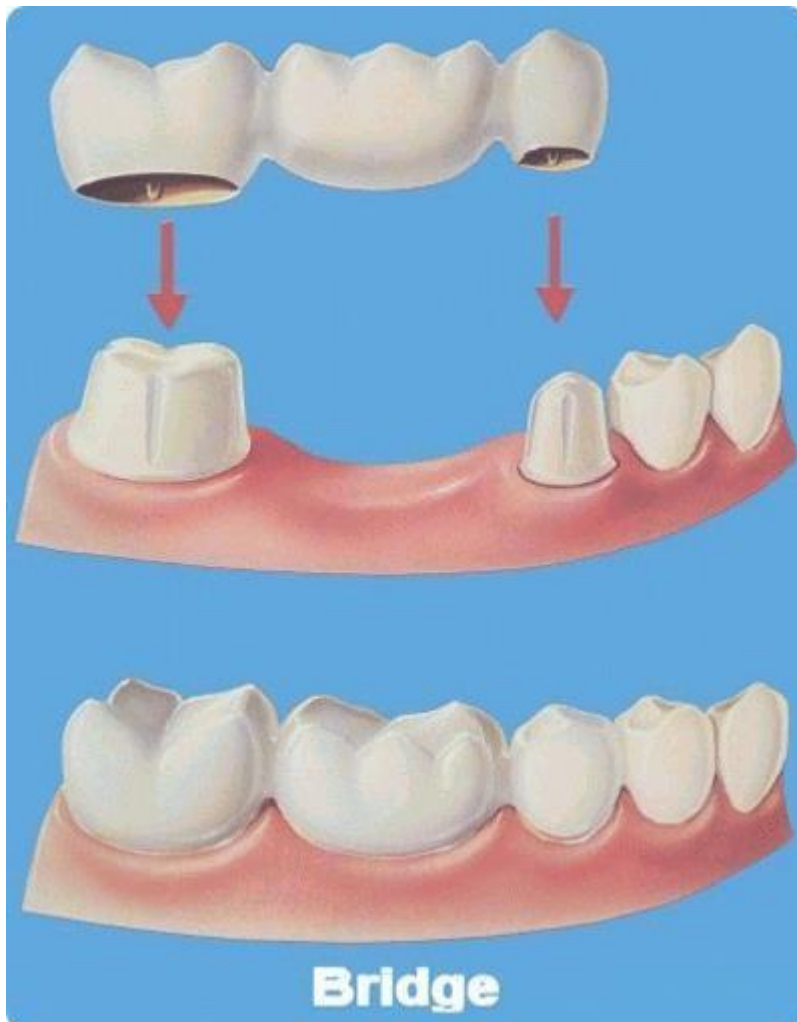
La couronne jacket est une couronne de recouvrement total, réalisée entièrement en résine ou en Porcelaine. Conférant à la prothèse le maximum de qualité esthétique.



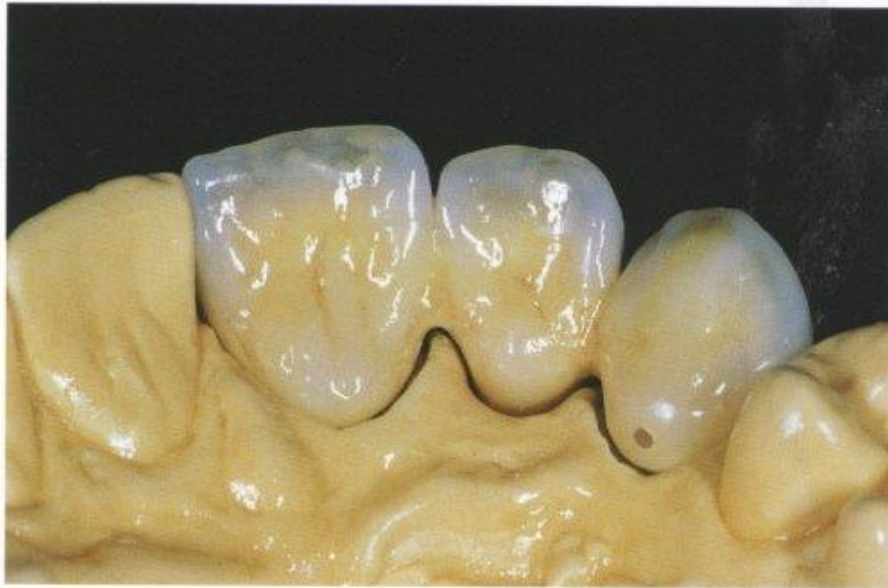
BRIDGE CERAMO-METAL

- **Couronne céramo-métallique :**

La couronne céramo-métallique est une couronne de recouvrement total constituée d'une infra structure Métallique coulée) servant de support à la céramique. Elle est réalisée comme restauration prothétique unitaire ou ancrage de bridge.



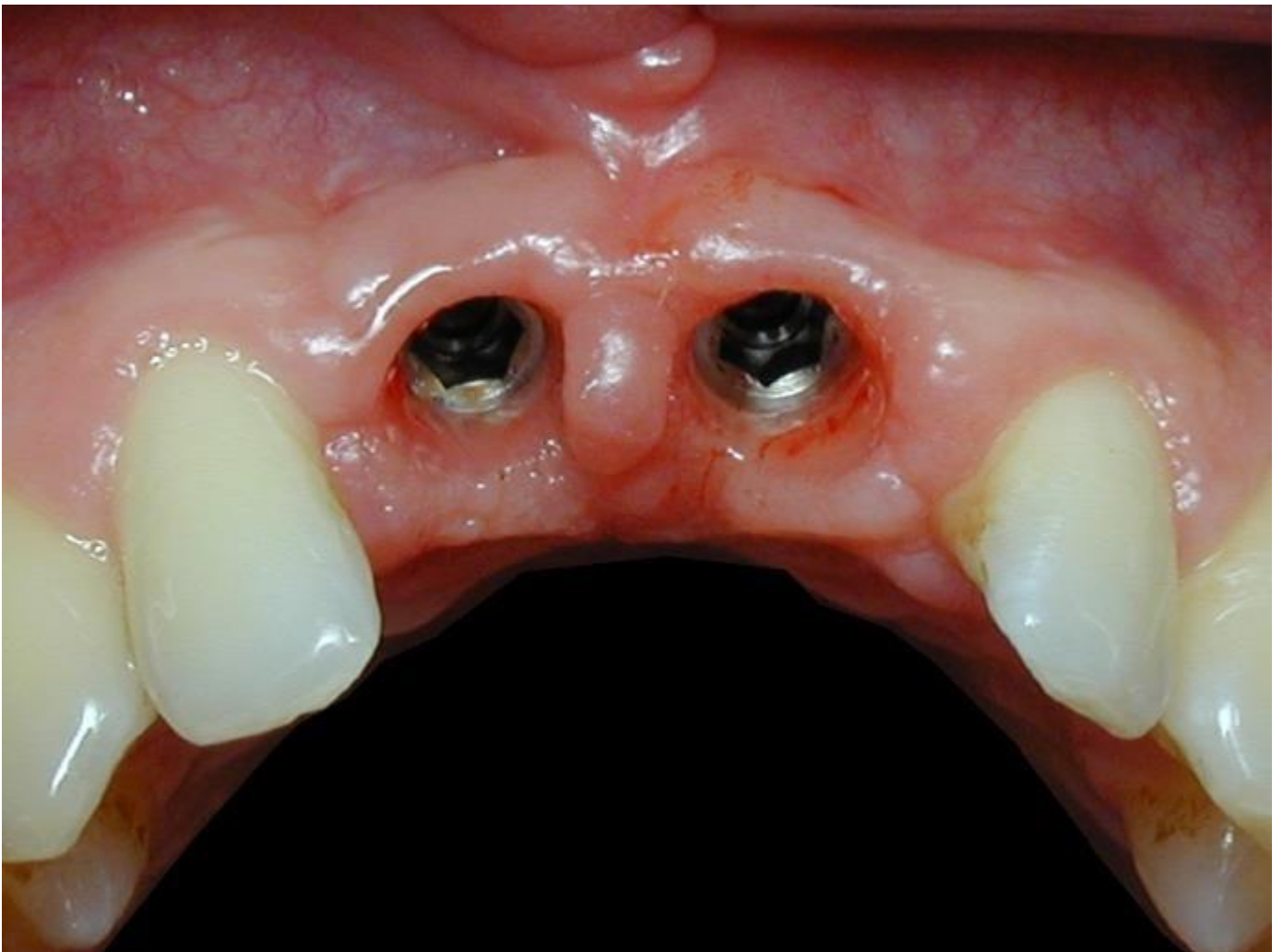
bridge anterieur en céramique



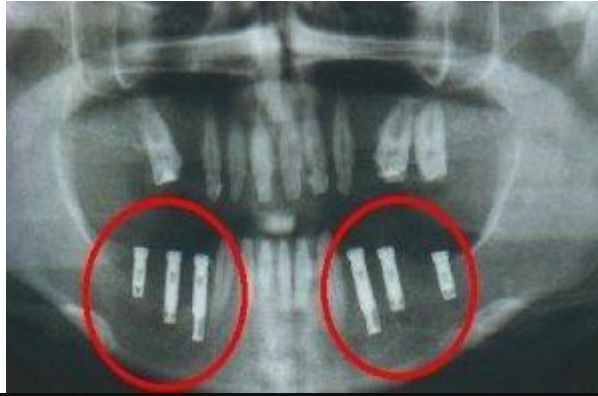
Bridge complet en céramique sur armature métallique



**NOUVELLE GENERATION DE PROTHESE
L'IMPLANTOLOGIE**



pilier fixé dans l'os



**PROTHESE SUR IMPLANT EN ZIRCONE
CERAMIQUE MONTEE SUR LA ZIRCONE**



Pilier artificiel en zircone



Dent en céramique fixée sur les piliers

Sans présence métallique (esthétique total)

La prothèse adjointe partiel et totale

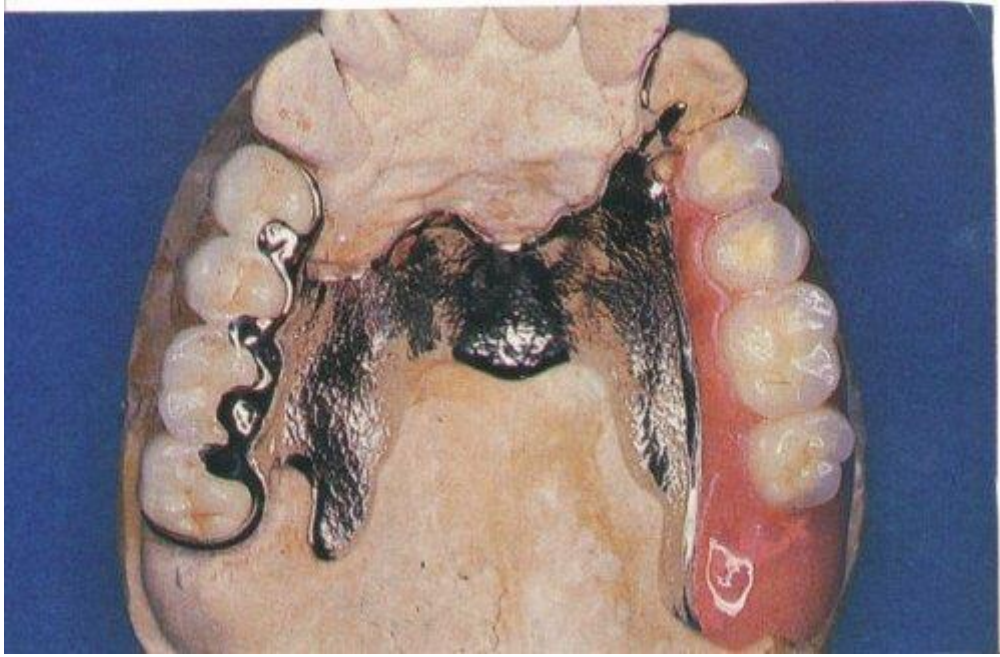
Prothèse partielle adjointe

Ce type de prothèse remplace une partie de la dentition, elle s'appuie à la fois sur les dents restantes à l'aide de crochets.



LES STELLITES

Appareil amovible en métal et résine Solidité
; légèreté ; confort



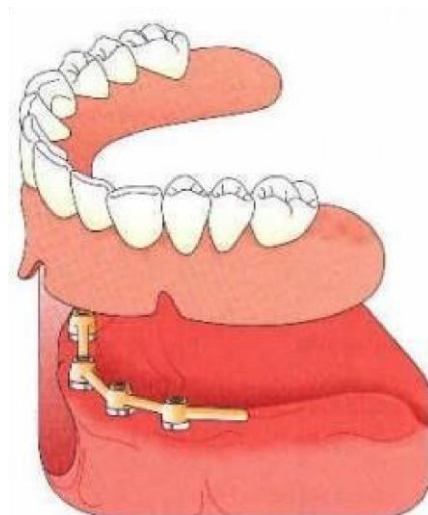


PROTHESE TOTALE

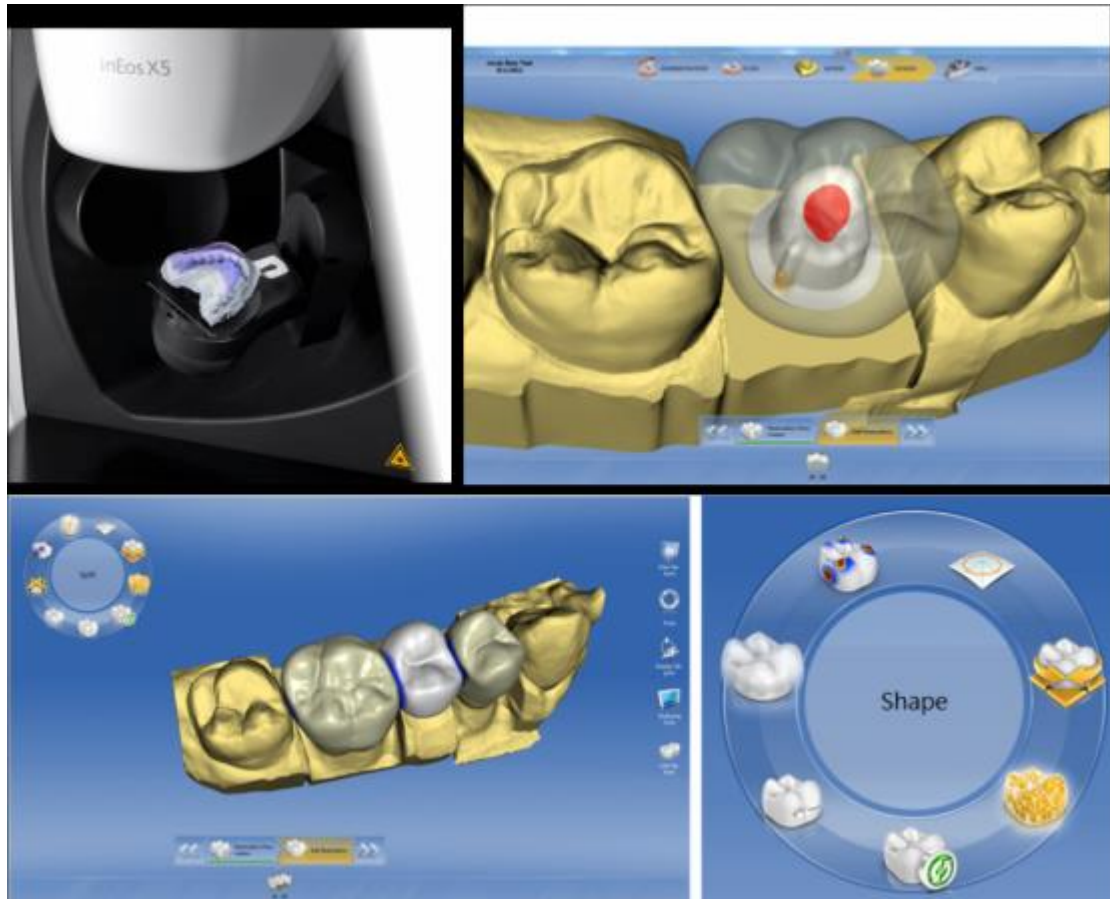


Prothèse totale adjointe : peut être définie comme un dispositif prothétique amovible, Réalisé en résine méthacrylique thermo polymérisée. Visant à restaurer une arcade complètement édentée. Elle peut donc se retirer et être fréquemment nettoyer. Elle peut être réalisée :

Sur implant



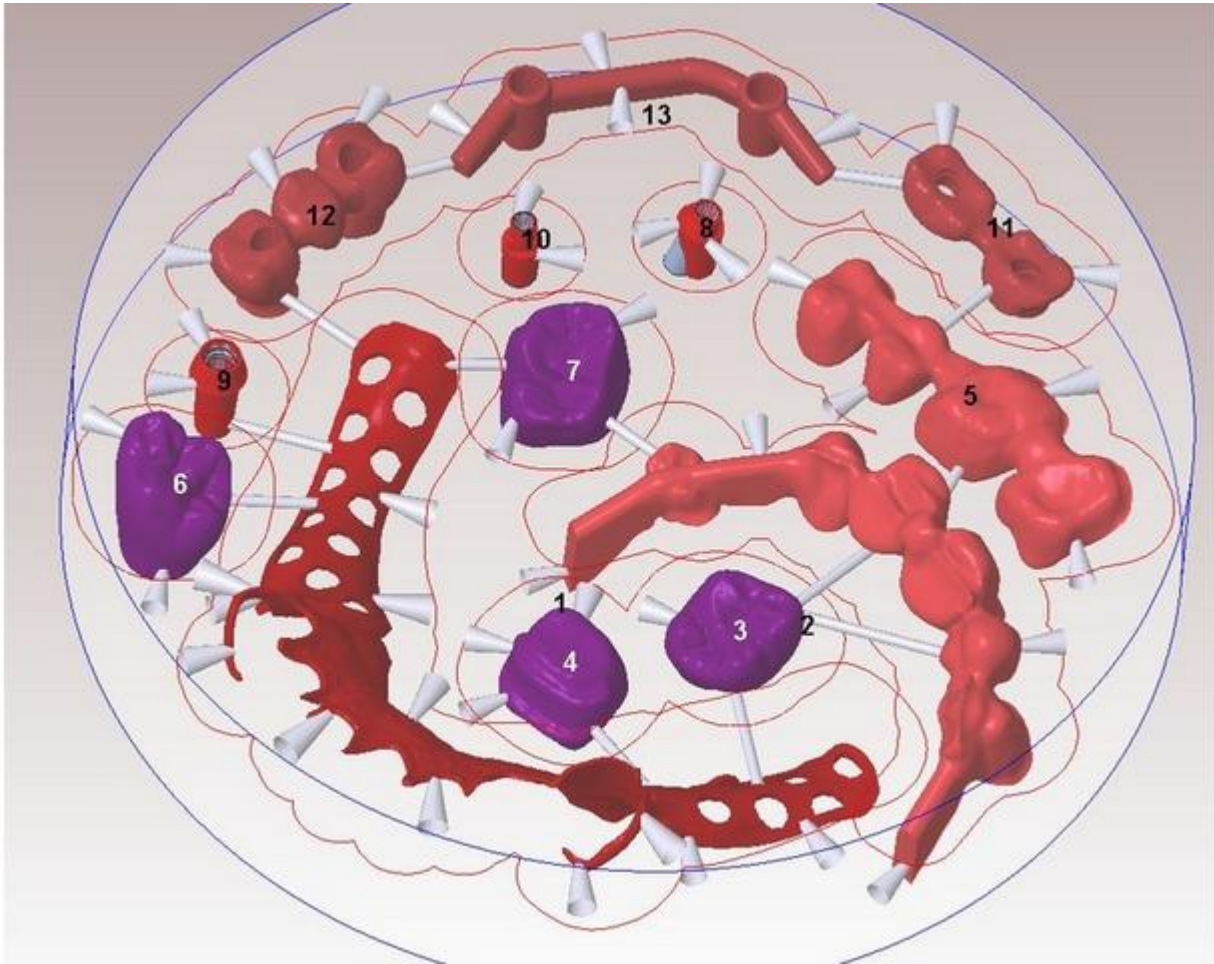
SYSTEME CFAO POUR LA FIXE UNITAIRE OU BRIDGE ZIRCON



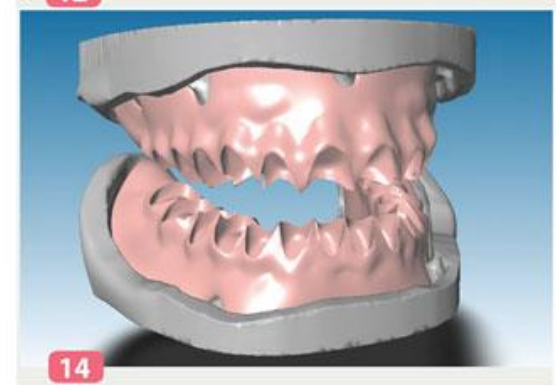
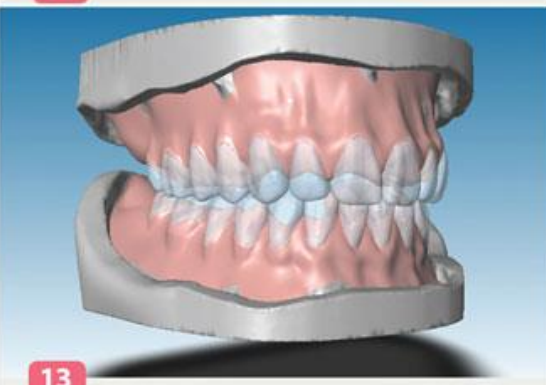
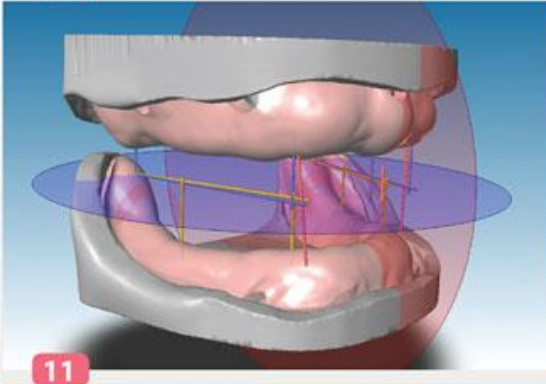
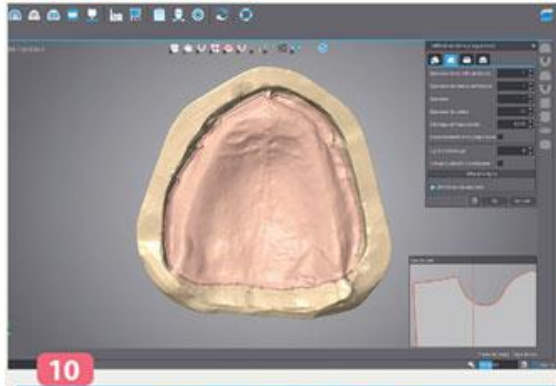
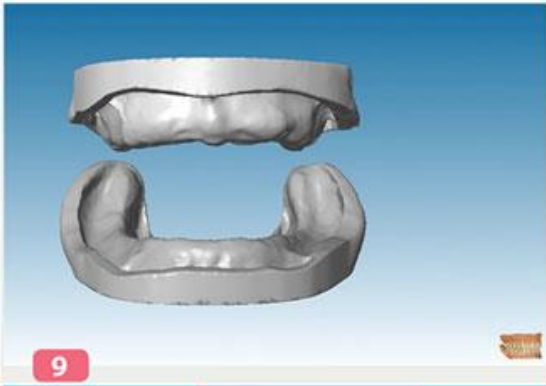
BLOC EN ZIRCON

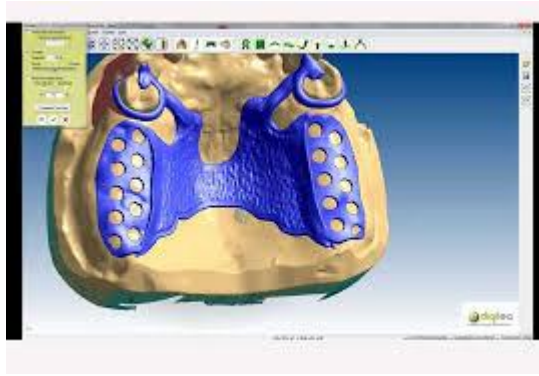


USINAGE DANS BLOC METAL



BLOC DE CIRE





Les impératifs auxquels doit répondre une prothèse dentaire :

- A Être réalisée avec un matériau biocompatible.
- B Être rigide, afin de permettre une distribution équitable des stress fonctionnels
- C Épouser fidèlement et durablement les structures d'appui.
- D Être légère, non poreuse, d'un entretien aisé, et ne pas favoriser la rétention alimentaire.
- E Être esthétique.